

**Mechanical characteristics**  
cable group

**Mechanische Eigenschaften**  
Kabelgruppe

- ⓐ G 1: 7806A Belden, 9907 Belden, KX 15, CNT-195 Andrew, LMR-195 TMS, HPF 195 Harbour Industries, RG-58C/U, WCX195 NEK/CDT
- YR23092 Belden
- IEC 61169-8
- A0205
- crimp
- crimp

interface dimensions acc. to assembly code  
center conductor  
outer conductor

Steckgesicht nach Montageanleitung  
Innenleiter  
Außenleiter

**Components**  
center contact  
outer contact  
crimp ferrule  
other metal parts  
insulator  
gasket

**Bauteile**  
Innenkontakt  
Außenkontakt  
Crimprohr  
sonstige Metallteile  
Isolierung  
Dichtung

**Materials / Material**  
CuZn39Pb3  
CuZn39Pb3  
Cu  
CuZn39Pb3, CuZn38Pb2  
PTFE  
silicone / Silikon

**Finish / Oberfläche**  
Cu1Ni2Au1,27  
Cu2Ni5  
Ni5  
Cu2Ni5

**Electrical characteristics**  
impedance  
frequency  
return loss  
voltage proof  
insulation resistance  
contact resistance  
center contact  
outer contact

ⓐ **Elektrische Eigenschaften**  
Wellenwiderstand  
Frequenz  
Rückflussdämpfung  
Prüfspannung  
Isolationswiderstand  
Durchgangswiderstand  
Innenkontakt  
Außenkontakt

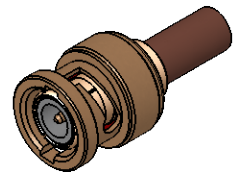
50 Ω  
0-4 GHz  
typ.: 1 GHz - 27dB, 2 GHz - 25dB, 3 GHz - 24dB  
1,5 kV<sub>eff</sub> / 50 Hz  
≥ 5 GΩ  
≤ 20 mΩ  
≤ 5 mΩ

**Environmental**  
RoHS compliant

ⓐ **Umgebung**  
RoHS konform

2011/65/EU

M 1:1



Änd./ rev. index	Änderungs-Nr. / revision code	Datum/ date	Name/ name		Datum/ date	Name/ name	Gewicht/ weight [g]
				gez./ drawn	18.12.2018	MA	
				gepr./ appr.	17.01.2019	HR	ca./approx. 12
				Maßstab/ scale	Benennung/ title		
				2:1 (1:1)	BNC Straight Plug BNC-Kabelstecker		
				untst. Maße/ dim. without tolerances according to	Untert./ doc. type	Zeichnungsnr./ drawing no.	
				K	J01000M1255		
				Ersatz für/ replaces	Zeichnung vom 07.10.2005		
							Maße/ dimensions: mm
							Original : DIN A4
							Blatt/ sheet 1 von/ of 1

