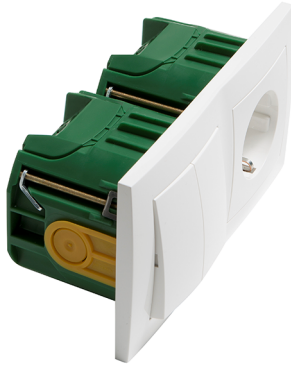


**Socketline Flex Geräte-Kombination,  
BADORA reinweiß****PRODUKT DATENBLATT**

Ausführung des Schalters	Wechselschalter
Ausführung der Steckdose	SCHUKO
Befestigungsart	Krallen-/Schraubbefestigung
Montageart	Unterputz
Werkstoff	Kunststoff
Halogenfrei	Ja
Farbe	weiß
Geeignet für Schutzart (IP)	IP20
Nennspannung	250V
Nennstrom Steckdose	16A
Gerätebreite	83mm
Gerätehöhe	154mm
Gerätetiefe	53mm

**Socketline Flex Geräte-Kombination,  
BADORA reinweiß**

Socketline Flex Geräte-Kombination, BADORA reinweiß,  
bestehend aus: (von links nach rechts) Universalschalter (Aus-/Wechselschalter), 10 A 250 V<sub>~</sub>, SCHUKO Steckdose mit Schraubklemmen,  
2-polig, 10/16 A 250 V<sub>~</sub>, im 2-fach Rahmen, mit Wieland gesis GST18 Steckverbinder, und halogenfreier Attema-Dose UHW50, Ausführung  
horizontal

Bestellnummer	Artikelnummer	EAN
00075441	H 11.516/6611/572.02 GE H	4010105075441

---

**PEHA Elektro GmbH & Co. KG**

a Honeywell Company  
Gartenstraße 49  
58511 Lüdenscheid  
Deutschland

Telefon +49 (0)2351 87979 00  
Telefax +49 (0)2351 87979 92  
peha@honeywell.com  
www.peha.de

Änderungen vorbehalten. © Honeywell PEHA