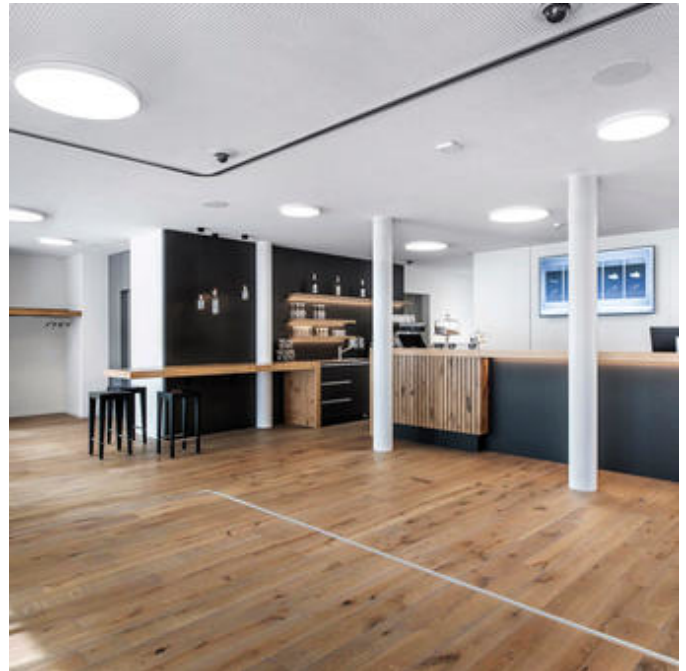


lightnet

Basic-A5

Anbauleuchte - Direktstrahlend

Artikelnummer: BA5ASL-840M-D400



Abbildungen ggf. nur ähnlich, dienen als Orientierung.

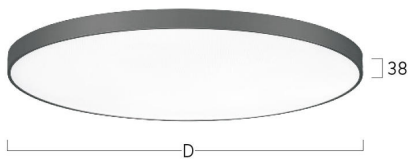
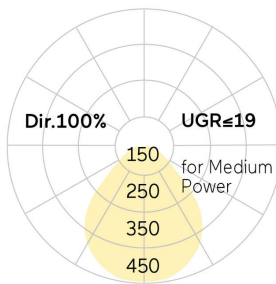
Basic-A5. LED. Anbauleuchte für Wand- oder Deckenmontage mit minimalistischem Rand. Beleuchtungskörper aus hochwertigem Aluminiumprofil. Oberfläche Radiant Silver. Lichtcharakteristik: Rein direktstrahlend. Farbtemperatur: 4000K (Cool White). Farbwiedergabeindex (Ra): >80. Microprismenoptik aus Spezialacrylglas zur Reduktion der Leuchtdichte in Office-Bereichen. UGR<=19. Dimmbar DALI. DxH (rund). D=

400mm. H=38mm. Medium-Power-Bestromung. 1470lm. 12W. 4,3kg. Binning initial <= MacAdam 3. IP40. Schutzklasse I. CE-, UKCA Kennzeichnung. ENEC. IK02. 220-240V. 50-60 Hz. RG0 (EN62471). Lichtstromrückgang von max. 0,3%/1.000 Betriebsstunden. Nennausfallrate von max. 0,2%/1.000 Betriebsstunden. L85B10 (tq 25°C) = 50.000h. 5 Jahre Garantie. Hersteller: Lightnet GmbH, nach ISO 9001:2015 und 50001:2018 zertifiziert.

Basic-A5

Anbauleuchte - Direktstrahlend

Artikelnummer: BA5ASL-840M-D400



Kunde / Projekt: _____

Notiz: _____

Produktname	Basic-A5
Leuchtmittel	LED
Installationstyp	Anbauleuchte
Oberfläche	Radiant Silver
Lichtverteilung	Direktstrahlend
CCT	4000K
Farbwiedergabeindex (Ra)	Ra>80
Optisches System	Microprismenoptik
Steuerung	Dimmbar (DALI)
Länge L/ Ø D (mm)	D=400mm
Höhe H (mm)	H=38mm
Bestromung	Medium-Power
Leuchtenlichtstrom	1470lm
Anschlussleistung	12W
Schutzart	IP40
Prüfzeichen	ENEC
LED-Lebensdauer	L85B10 (tq 25°C) = 50.000h
UGR	UGR<=19
Photometrischer Code	8 40 / 3 3 9
Photobiologische Klasse	RG0 (EN62471)
Indoor/Outdoor	Indoor: ta [ambient] max. 25°C
Gewicht (kg)	4,3kg

