

# Trenntransformator TT3-A250-4040-0

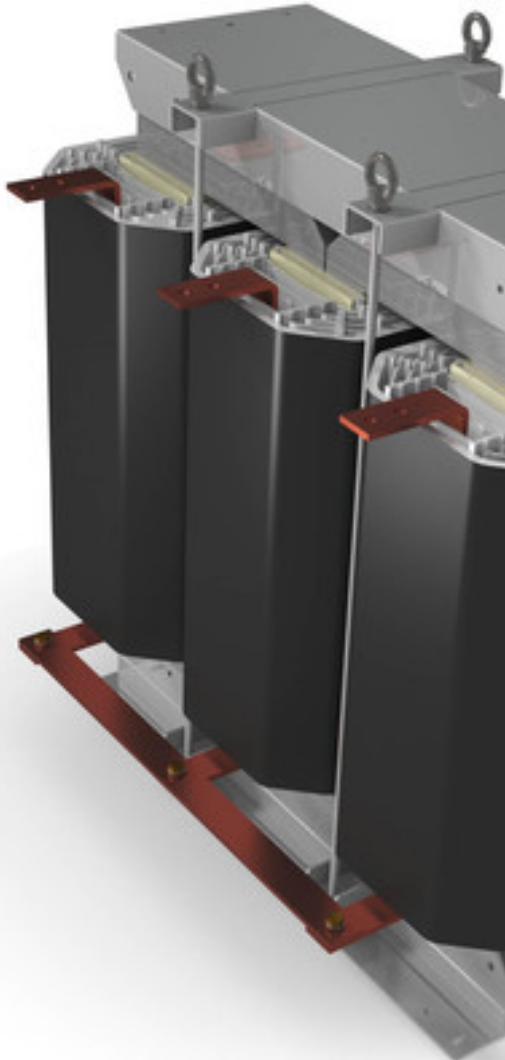


Abbildung zeigt TT3-A630-4040-0

## Vorteile

Sichere galvanische Trennung

Sehr guter Korrosionsschutz und geringe Geräuschentwicklung durch BLOCK IMPEX Vakuumimprägnierung

Sehr gute Abfuhr der Wärmeverluste durch optimal angeordnete Kühlkanäle innerhalb der Wicklungen

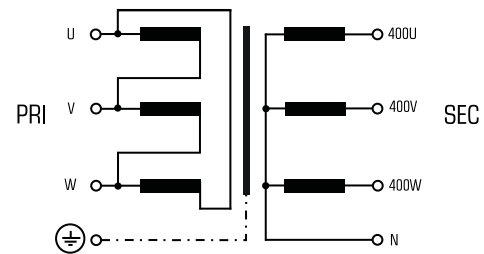
Integrierte Kranösen

Auf Wunsch können die Transformatoren mit individuellen Spannungen realisiert werden

## Anwendungen

Trenntransformator zur sicheren elektrischen Trennung der Ein- und Ausgangsseite. Der Transformator kann für den Aufbau der Schutzmaßnahme Schutztrennung entsprechend VDE 0100 eingesetzt werden.

## Prinzipschaltbild



## Normen

Trenntransformator  
nach: EN 61558 Teil 1 mit Teil 2-4, UL 1561, CSA 22.2

## Zulassungen



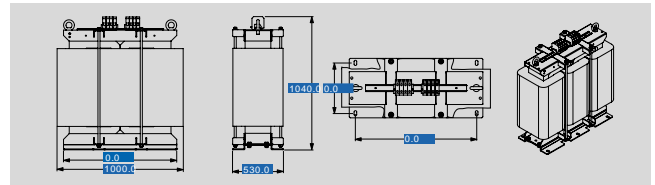
Nur Isolierungssystem (216803)



# Trenntransformator TT3-A250-4040-0

| Elektrische Daten            |                        |
|------------------------------|------------------------|
| <b>Typ</b> TT3-A250-4040-0   |                        |
| <b>Eingangsdaten</b>         |                        |
| Bemessungseingangsspannung   | 3 x 400 Vac            |
| Bemessungsfrequenz           | 50 - 60 Hz             |
| <b>Ausgangsdaten</b>         |                        |
| Bemessungsausgangsspannung   | 3 x 400 Vac            |
| Bemessungsleistung           | 250.000 VA             |
| Ausgangsnennstrom            | 3 x 360,7 A            |
| Kurzschlussspannung          | 3,6 %                  |
| Schaltgruppe                 | Dyn 5                  |
| <b>Umwelt</b>                |                        |
| Umgebungstemperatur max.     | 40 °C                  |
| <b>Sicherheit und Schutz</b> |                        |
| Bauart                       | offen                  |
| Isolierstoffklasse           | F                      |
| Schutzart                    | IP 00                  |
| Schutzklasse (vorbereitet)   | I                      |
| Kurzschlussfestigkeit        | nicht kurzschlussfest  |
| <b>Bestelldaten</b>          |                        |
| Empfohlenes Gehäuse          | BGE-130                |
| <b>Bestellnummer</b>         | <b>TT3-A250-4040-0</b> |

| Mechanische Daten            |   |
|------------------------------|---|
| <b>Typ</b> TT3-A250-4040-0   |   |
| <b>Anschluss und Montage</b> |   |
| Anschlüsse                   | Stromschiene Bohrung Ø11 mm                   |
| Befestigung                  | Fußwinkel                                     |
| Anschlüsse Eingang           | Flachkuperanschluss<br>mit 2x Bohrung für M10 |
| Anschlüsse Ausgang           | Flachkuperanschluss<br>mit 2x Bohrung für M10 |
| Anschlüsse PE                | Bolzen, M12                                   |
| <b>Maße und Gewichte</b>     |   |
| Kerntyp                      | 3UC 814/150                                   |
| Gewicht                      | 710,00 kg                                     |



Änderungen vorbehalten.