

# Kraftform Kompakt 60, Imperial, 17-teilig

Kraftform Kompakt 60, 62



**EAN:** 4013288156037

**Teilenr:** 05051042001

**Artikel-Nr:** KK 60 Imperial

**Abmessung:** 155x130x55 mm

**Gewicht:** 520 g

**Ursprungsland:** CZ

**Zolltarifnr.:** 82079030

- Für hand- und maschinenbetätigte Verschraubungen geeignet
- Harte Griffzonen für hohe Arbeitsgeschwindigkeit, weiche Griffzonen für hohe Drehmomentübertragung
- Mit Schnellwechselfutter Rapidaptor
- Zähnharte Bits, für den universellen Einsatz
- In robuster Falttasche

Falttasche mit 89 mm langen Bits. Inklusive Handhalter 816 R Kraftform mit Schnellwechselfutter "Rapidaptor" und mehrkomponentigem Kraftform-Griff für ermüdungsarmes Arbeiten. Kraftform Plus: Harte Griffzonen für hohe Arbeitsgeschwindigkeit, während weiche Griffzonen hohe Drehmomentübertragung garantieren. Für hand- und maschinenbetätigte Verschraubungen geeignet. 17-teilig.

## Weblink

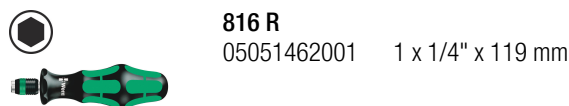
[https://products.wera.de/de/kraftform\\_kompakt\\_kraftform\\_kompakt\\_60\\_62\\_kk\\_60\\_imperial.html](https://products.wera.de/de/kraftform_kompakt_kraftform_kompakt_60_62_kk_60_imperial.html)

Wera - KK 60 Imperial  
05051042001 - 4013288156037

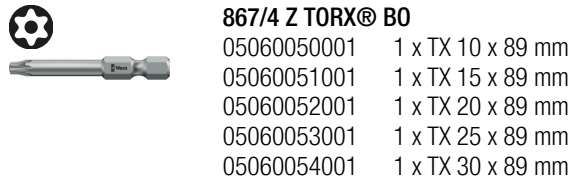
Wera Werkzeuge GmbH  
Korzter Straße 21-25  
D-42349 Wuppertal  
Tel: +49 (0)2 02 / 40 45-0  
E-Mail: [info@wera.de](mailto:info@wera.de)

## Kraftform Kompakt 60, 62

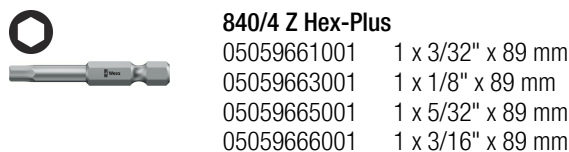
### Satz-Inhalt:



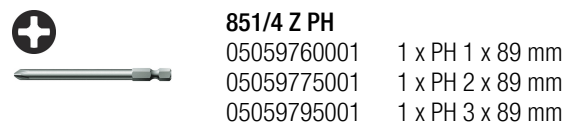
**816 R**  
05051462001 1 x 1/4" x 119 mm



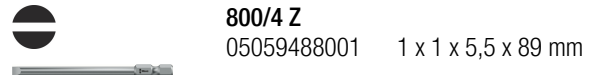
**867/4 Z TORX® BO**  
05060050001 1 x TX 10 x 89 mm  
05060051001 1 x TX 15 x 89 mm  
05060052001 1 x TX 20 x 89 mm  
05060053001 1 x TX 25 x 89 mm  
05060054001 1 x TX 30 x 89 mm



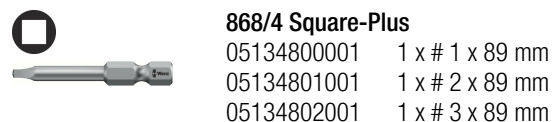
**840/4 Z Hex-Plus**  
05059661001 1 x 3/32" x 89 mm  
05059663001 1 x 1/8" x 89 mm  
05059665001 1 x 5/32" x 89 mm  
05059666001 1 x 3/16" x 89 mm



**851/4 Z PH**  
05059760001 1 x PH 1 x 89 mm  
05059775001 1 x PH 2 x 89 mm  
05059795001 1 x PH 3 x 89 mm



**800/4 Z**  
05059488001 1 x 1 x 5,5 x 89 mm



**868/4 Square-Plus**  
05134800001 1 x # 1 x 89 mm  
05134801001 1 x # 2 x 89 mm  
05134802001 1 x # 3 x 89 mm

### Für stationäre und mobile Einsätze



Warum hat man eigentlich so oft nicht das richtige Werkzeug zur Hand? Der Grund: Zu viele Werkzeuge und zu schwere Werkzeutaschen machen das Mitnehmen häufig lästig. Für uns war es eine klare Sache, ein Werkzeug für möglichst viele Anwendungen zu gestalten, das problemlos auch bei mobilen Einsätzen mitgenommen werden kann. Unsere Lösung: Kraftform Kompakt Werkzeuge. Ein Handgriff, in den Klingen mit verschiedenen Profilen eingesetzt werden können. Kompakt und geschützt verstaut in leichten und robusten textilen Taschen oder Kunststoffboxen.



Häufig muss der Anwender sein Werkzeug stationär an seinem Arbeitsplatz und unterwegs bei mobilen Einsätzen nutzen. Ebenso häufig entscheidet sich erst bei der Arbeit, ob manuell oder maschinell verschraubt werden muss. Mit den Werkzeugsets Kraftform Kompakt ist der Anwender mit nur einem Set für beide Verschraubungsarten ausgerüstet. Außerdem sind die Sets in Gürteltaschen oder Kunststoffboxen sauber und übersichtlich untergebracht: das ist für Transport und Verwendung praktisch.

### Das Griff/Wechselklingen-System



Das Griff/Wechselklingen-System lässt blitzschnellen Austausch der benötigten Klinge und damit vielfältige Anwendungen zu.

### Chuck-all



Die Rapidaptor Schnellwechselhalter nehmen sowohl 1/4"-Bits nach DIN ISO 1173-C 6,3 und E 6,3 sowie Wera Reihe 1 und 4 auf.

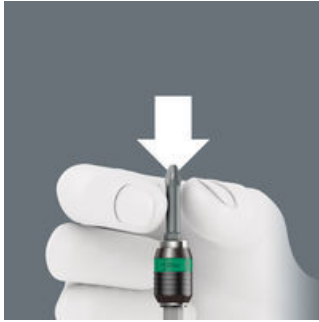
### Weblink

[https://products.wera.de/de/kraftform\\_kompakt\\_kraftform\\_kompakt\\_60\\_62\\_kk\\_60\\_imperial.html](https://products.wera.de/de/kraftform_kompakt_kraftform_kompakt_60_62_kk_60_imperial.html)

Wera - KK 60 Imperial  
05051042001 - 4013288156037

Wera Werkzeuge GmbH  
Korzter Straße 21-25  
D-42349 Wuppertal  
Tel: +49 (0)2 02 / 40 45-0  
E-Mail: info@wera.de

### Rapid-in und self-lock



Ohne Betätigung der Hülse kann der Bit in die Aufnahme geschoben werden. Sobald der Bit in der Schraube angesetzt wird, wird die Verriegelung automatisch aktiviert. Der Bit sitzt sicher und wackelfrei.

### Rapid-out



Zum Bitwechsel einfach die Hülse nach vorne schieben: Dabei hebt der Federmechanismus den Bit vom Magneten ab und entriegelt das Werkzeug. Der Bit kann problemlos entnommen werden. Besonders hilfreich: Mühelose Entnahme auch kleinster Bitgrößen ohne Hilfswerkzeug.

### Hex-Plus



Innensechskantschrauben haben das Problem, schnell „rundgedreht“ zu werden. Grund ist die Einwirkung der scharfen Kante des Werkzeugs auf die Innenfläche des Schraubenkopfs. Der allmähliche Abnutzungsprozess führt schließlich zum „Runddrehen“. Wera Hex-Plus Werkzeuge haben größere Anlageflächen im Schraubenkopf. Die Kerbwirkung und damit die Deformierung der Schraube werden verringert. Gleichzeitig können bis zu 20 % höhere Drehmomente übertragen werden. Gut zu wissen: Hex-Plus Werkzeuge passen in jede Standard-Innensechskantschraube!

### An die Hand angepasst



Durch die hervorragend an die Hand angepasste Form des Kraftform-Griffs werden Handverletzungen wie Blasen und Schwielen vermieden. Wera Kraftform: Synonym für begreifbare Ergonomie!

### Weblink

[https://products.wera.de/de/kraftform\\_kompakt\\_kraftform\\_kompakt\\_60\\_62\\_kk\\_60\\_imperial.html](https://products.wera.de/de/kraftform_kompakt_kraftform_kompakt_60_62_kk_60_imperial.html)

Wera - KK 60 Imperial  
05051042001 - 4013288156037

Wera Werkzeuge GmbH  
Korzter Straße 21-25  
D-42349 Wuppertal  
Tel: +49 (0)2 02 / 40 45-0  
E-Mail: [info@wera.de](mailto:info@wera.de)