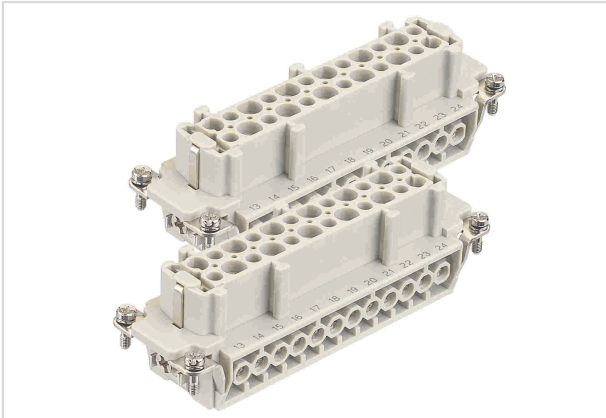


Han 24E F insert screw (25-48)



Das Bild dient lediglich illustrativen Zwecken. Bitte beachten Sie die Produktbeschreibung.

Artikelnummer	09 33 024 2711
Beschreibung	Han 24E F insert screw (25-48)
HARTING eCatalogue	https://b2b.harting.com/09330242711

Bezeichnung

Kategorie	Einsätze
Baureihe	Han E [®]
Beschreibung	weiterführende Bedruckung

Ausführung

Anschlussart	Schraubanschluss
Geschlecht	Buchse
Baugröße	48 B
mit Drahtschutz	ja
Kontaktanzahl	48
PE-Kontakt	ja
Kontaktkennzeichnung	25 ... 48
Hinweise	Zur Komplettbestückung sind zwei Einsätze erforderlich!

Technische Kennwerte

Leiterquerschnitt	0,75 ... 2,5 mm ²
Leiterquerschnitt	AWG 18 ... AWG 14
Bemessungsstrom	16 A
Bemessungsspannung	500 V
Bemessungsstoßspannung	6 kV
Verschmutzungsgrad	3
Bemessungsspannung nach UL	600 V
Bemessungsspannung nach CSA	600 V



Pushing Performance
Since 1945

Technische Kennwerte

Isolationswiderstand	$>10^{10} \Omega$
Durchgangswiderstand	$\leq 1 \text{ m}\Omega$
Abisolierlänge	7,5 mm
Anzugsdrehmoment	0,5 Nm
Grenztemperatur	-40 ... +125 °C
Steckzyklen	≥ 500

Materialeigenschaften

Werkstoff Einsatz	Polycarbonat (PC)
Farbe Einsatz	RAL 7032 (kieselgrau)
Werkstoff Kontakte	Kupferlegierung
Kontaktoberfläche	versilbert
Materialbrennbarkeitsklasse nach UL 94	V-0
RoHS	konform mit Ausnahme
RoHS-Ausnahmen	6c.: Kupferlegierung mit einem Massenanteil von bis zu 4 % Blei
ELV Status	konform mit Ausnahme
China RoHS	50
REACH Annex XVII Stoffe	nicht enthalten
REACH ANNEX XIV Stoffe	nicht enthalten
REACH SVHC Stoffe	ja
REACH SVHC Stoffe	Blei
ECHA SCIP Nummer	5dbb3851-b94e-4e88-97a1-571845975242
California Proposition 65 Stoffe	ja
California Proposition 65 Stoffe	Blei Nickel
Brandschutz in Schienenfahrzeugen	EN 45545-2 (2020-08)
Anforderungssatz mit Gefährdungsstufen	R22 (HL 1-3) R23 (HL 1-3)

Normen und Zulassungen

Normen	IEC 60664-1 IEC 61984
Zulassungen	DNV GL



Pushing Performance
Since 1945

Normen und Zulassungen

UL / CSA	UL 1977 ECBT2.E235076
	UL 2237 PVVA2.E318390
	CSA-C22.2 No. 182.3 PVVA8.E318390

Kaufmännische Daten

Packungsgröße	1
Nettogewicht	122 g
Ursprungsland	Deutschland
europäische Zolltarifnummer	85366990
GTIN	5713140052000
eCl@ss	27440205 Kontakteinsatz für Industriesteckverbinder