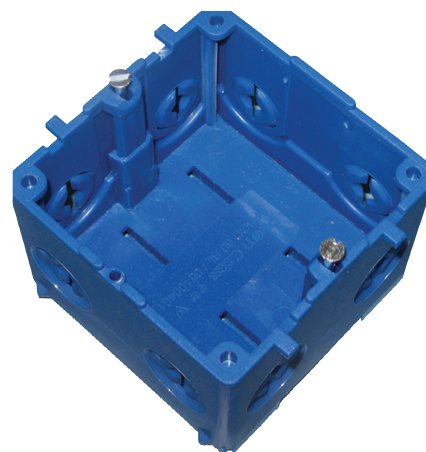


Technisches Datenblatt

Seite: 1 / 2

PFBGD 60 BL Gerätedose für Kabelkanal PFB

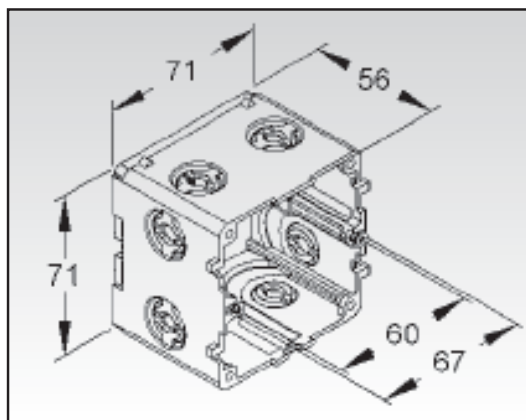
- Passend zu Fensterbankkanal PFB 60110 bis PFB 60190 (Art.-Nr. 05100340 - 05100351, ID-Nr.: 050470 - 050481)
- Zur Befestigung am Kanalboden
- Geeignet zur Aufnahme von Installationsgeräten mit Schraubbefestigungsabständen von 60 mm und 67 mm
- Farbe: blau
- Ausführung: 1-fach
- Montageart der Dose: Rückwand
- Temperaturbereich: -30°C bis +100°C
- Material: Polyamid 6, glasfaserverstärkt
- Halogenfrei
- Eigenschaften: CE-konform, RoHS-konform



Informationen



Art.-Nr.	ID-Nr.	Type	VPE
05100401	050531	PFBGD 60 BL	1 / 20

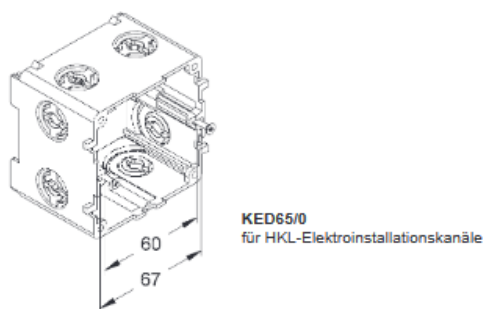


Technisches Datenblatt

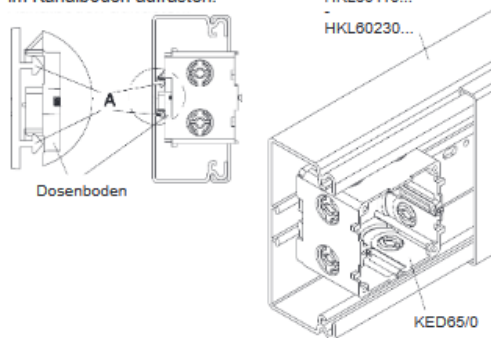
Seite: 2 / 2

PFBGD 60 BL Gerätedose für Kabelkanal PFB

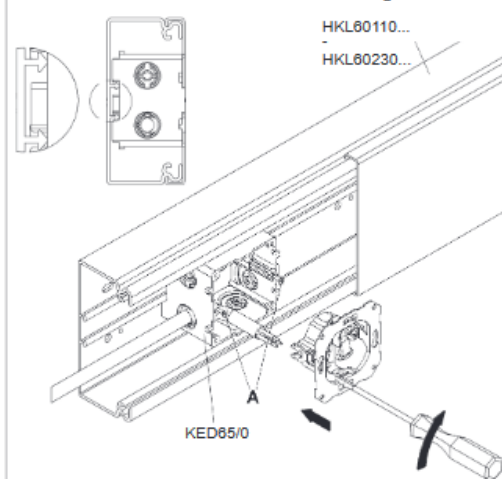
Montageanleitung



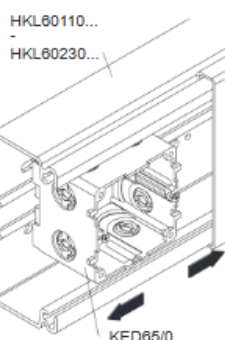
- 1.** Die Geräteeinbaudose KED65/0 auf die Befestigungsprofile (A) im Kanalboden aufrasten.



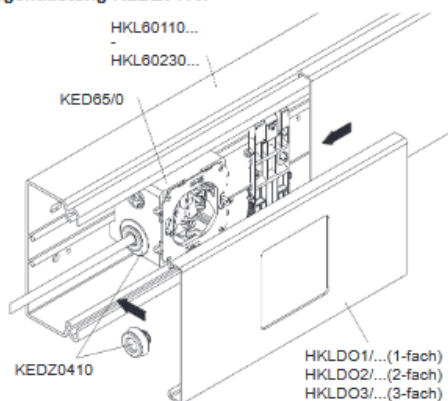
- 3.** Geräteeinsatz verdrahten und mittels den Befestigungsschrauben (A) fixieren. Weiteres Anziehen senkt den Dosenrand ab und befestigt die Geräteeinbaudose im Kanal. Die Montage der Steckdosen darf nur durch einen autorisierten Elektrofachmann erfolgen.



- 2.** Die Geräteeinbaudose KED65/0 ausrichten.



- 4.** Die Kabelhalteklammer einsetzen, den gelochten Deckelabschnitt (1-, 2- oder 3-fach) aufrasten und den angrenzenden Deckel aufschieben. Die VDE-zertifizierte Geräteeinbaudose KED65/0 kann Leitungen der Bauarten 3X1,5 mm² und 5X1,5 mm² sicher zugentlasten. Für alle anderen Leitungen von Ø 4,0 - 10,0 mm empfehlen wir die Verwendung der optionalen Zugentlastung KEDZ0410.



Verarbeitungstemperatur > + 5° C