



# TrueForce Core LED HPL E27

## MAS LED HPL M 6Klm 33.5W 840 E27 FR G

Die Philips TrueForce Core LED Public für die Straßenbeleuchtung bietet eine einfache und sich schnell amortisierende LED-Lösung für den Austausch von HPL und SON Lampen im Preiseinstiegssegment. Der Betrieb der TrueForce Core LED Public ist direkt an 220-240V Netzspannung – durch das Umgehen des Vorschaltgeräts können noch größere Energieersparnisse realisiert werden.

### Hinweise

- Nur für den direkten Netzbetrieb an 220-240V geeignet
- Beim Wechsel auf TrueForce muss überprüft werden, ob die in den Vorschriften geforderten Beleuchtungsstärken eingehalten werden. Wir weisen darauf hin, dass die Gesamtenergieeffizienz und Lichtverteilung einer Anlage von der Bauart der Anlage bestimmt werden.
- Nur geeignet für vertikale Brennlagern
- Schutzart IP40, Schutzart der Leuchte sollte mind. IP54 betragen

### Produkt Daten

Allgemeine Eigenschaften	
Socket	E27 [ E27]
EU RoHS-konform	Ja
Nennlebensdauer (Nom)	50000 h
Schaltzyklus	50000
Referenz für Lichtstrommessung	Sphere
Stufe	MASTER

Lichttechnische Daten	
Farbcode	840 [ CCT von 4000 K]
Ausstrahlungswinkel (Nom)	300 °
Lichtstrom (Nom)	6000 lm

Lichtfarbe	Neutralweiß (CW)
Ähnlichste Farbtemperatur (Nom)	4000 K
Nennlichtausbeute (nom.)	179 lm/W
Farbkonsistenz	<6
Farbwiedergabeindex (Nom.)	80
Restlichtstrom am Ende der Nennlebensdauer (Nom.)	70 %

Elektrische Kenndaten	
Eingangsfrequenz	50 bis 60 Hz
Power (Rated) (Nom)	33,5 W
Lampenstrom (Nom)	150 mA

# TrueForce Core LED HPL E27

Äquivalente Leistung	200 W
Startzeit (Nom)	0,5 s
Aufwärmzeit bis 60 % Licht (Nom.)	45 s
Leistungsfaktor (Nom)	0.9
Spannung (Nom)	220-240 V

## Temperaturkenndaten

Umgebungstemperatur (max.)	45 °C
Umgebungstemperatur (min.)	-20 °C
Gehäusetemperatur (max)	65 °C

## Dimmen

Dimmbar	Nein
---------	------

## Mechanische Kenndaten

Kolbenausführung	Satiniert
Kolbenmaterial	Glass
Kolbenform	Röhre, einseitig gesockelt

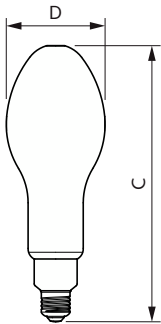
## Zulassungen und Anwendungseigenschaften

Energieeffizienzklasse	C
Energieverbrauch kWh/1.000 Std.	34 kWh
EPREL-Registrierungsnummer	1363716

## Produktdaten

Gesamt-Produktcode	871951445203900
Bestell-Produktname	MAS LED HPL M 6Klm 33.5W 840 E27 FR G
EAN/UPC - Produkt	8719514452039
Bestellcode	45203900
Anzahl pro Verpackung	1
SAP-Zähler - Pakete pro Außenkarton	6
SAP-Material	929003531202
Kopie Nettogewicht (Einzelteil)	0,200 kg

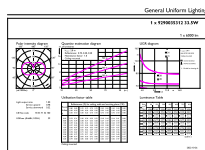
## Abmessungsskizzen



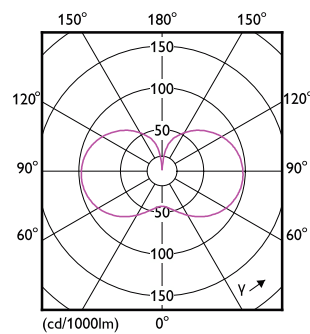
MAS LED HPL MV 6Klm 33.5W 840 E27 FR

Product	D	C
MAS LED HPL MV 6Klm 33.5W 840 E27 FR	91 mm	249 mm

## Photometrische Daten



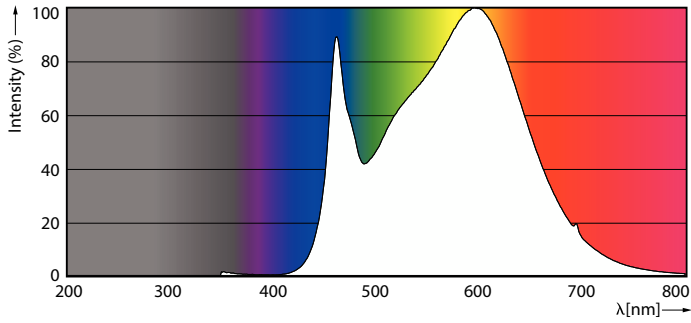
General uniform lighting



Light Distribution Diagram

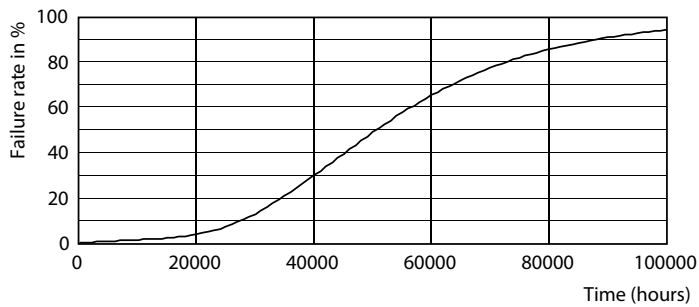
# TrueForce Core LED HPL E27

## Photometrische Daten

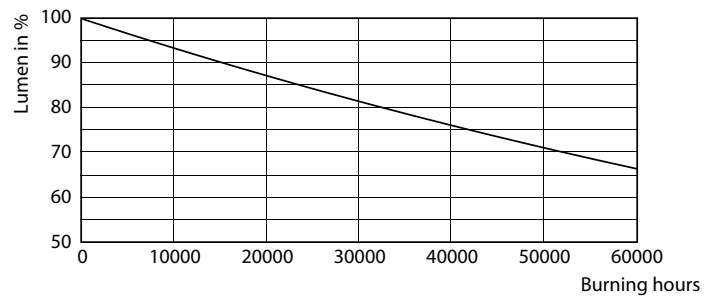


Spectral Power Distribution Colour

## Lebensdauer



Life Expectancy Diagram



Lumen Maintenance Diagram

