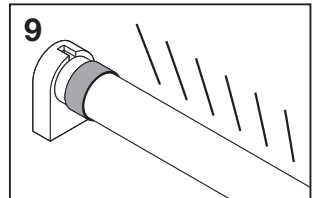
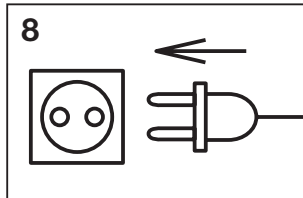
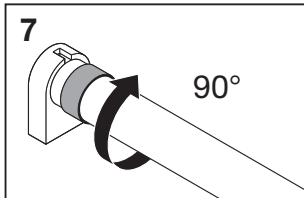
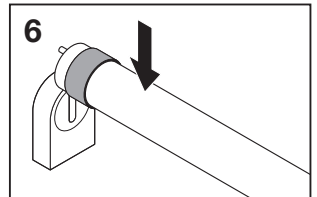
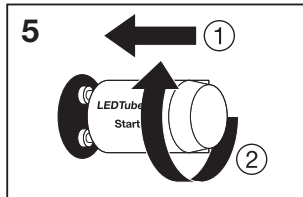
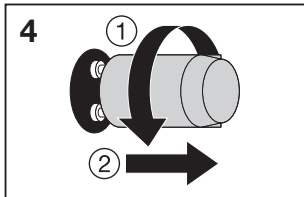
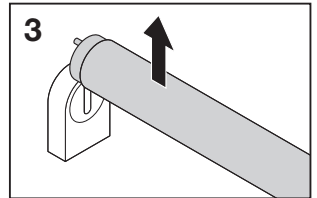
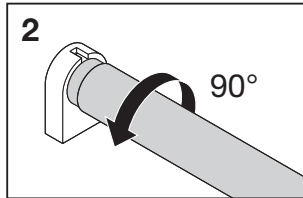
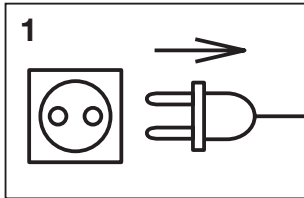
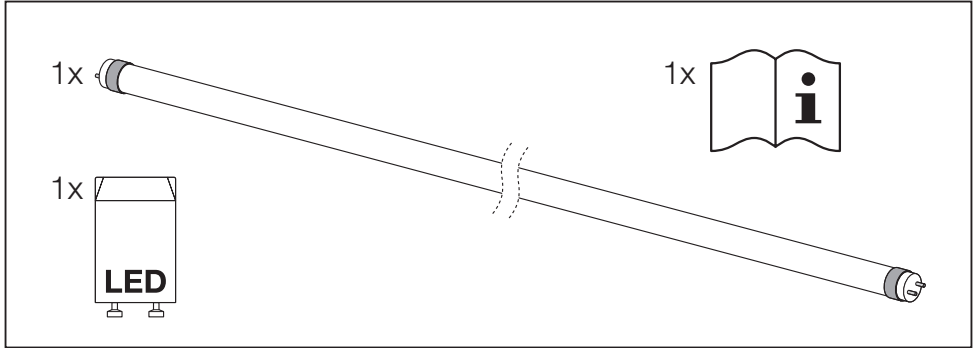
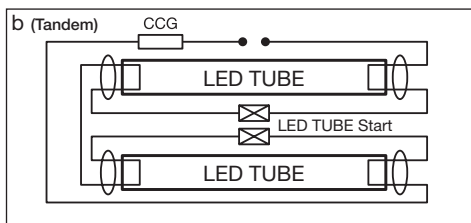
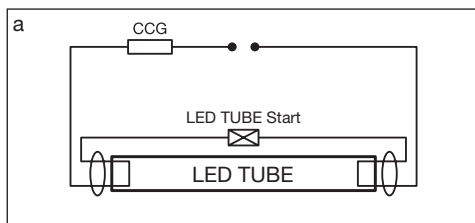


LED TUBE T8 EM P



	Conventional T8 fluorescent tube on CCG ¹⁾	Maximum case temperature ²⁾ (Tc)	Storage temperature ³⁾ (Ts)	Ambient temperature ⁴⁾ (Ta)
LED TUBE T8 EM P 600 7 W 830	600 mm = 18 W (a + b)	65 °C	-20° ... 80 °C	-20° ... 50 °C
LED TUBE T8 EM P 600 7 W 840				
LED TUBE T8 EM P 600 7 W 865				
LED TUBE T8 EM P 1200 13.5 W 830	1200 mm = 36 W (a)	70 °C	-20° ... 80 °C	-20° ... 50 °C
LED TUBE T8 EM P 1200 13.5 W 840				
LED TUBE T8 EM P 1200 13.5 W 865				
LED TUBE T8 EM P 1500 20 W 830	1500 mm = 58 W (a)	75 °C	-20° ... 80 °C	-20° ... 50 °C
LED TUBE T8 EM P 1500 20 W 840				
LED TUBE T8 EM P 1500 20 W 865				



Ⓒ) This lamp is designed for general lighting service (excluding for example explosive atmospheres). Since only lamp and starter are replaced there is no constructive modification to the luminaire. This lamp may not be suitable for use in all applications where a traditional fluorescent lamp has been used. The temperature range of this lamp is more restricted. In cases of doubt regarding the suitability of the application the manufacturer of this lamp should be consulted.

1) Conventional T8 fluorescent tube on CCG. 2) Maximum case temperature. 3) Storage temperature. 4) Ambient temperature. 5) Lamp to be used in dry conditions and in a luminaire that provides protection. 6) Lamp suitable for 50 Hz or 60 Hz operation. 7) Lamp not suitable for emergency operation. 8) Dimming not allowed. 9) LED replacement starter.

Ⓓ) Diese Lampe ist für generelle Lichtanwendungen vorgesehen (ausgeschlossen sind beispielsweise explosionsgefährdete Bereiche). Da lediglich Lampe und Starter ausgetauscht werden, erfolgt keine konstruktive Veränderung der Leuchte. Diese Lampe ist möglicherweise nicht für alle Anwendungen geeignet, in denen eine herkömmliche Leuchtstofflampe verwendet wurde. Der Temperaturbereich dieser Lampe ist begrenzter. Bei Zweifeln hinsichtlich der Eignung der Anwendung sollte der Hersteller konsultiert werden.

1) Konventionelle T8-Leuchtstoffröhre auf CCG. 2) Maximale Gehäusestemperatur. 3) Lagertemperatur. 4) Umgebungstemperatur. 5) Lampe zur Verwendung unter trockenen Bedingungen oder in einer entsprechend geschützten Leuchte. 6) Lampe ist für den Betrieb an 50 Hz oder 60 Hz geeignet. 7) Lampe ist nicht geeignet für den Notbeleuchtungsbetrieb. 8) Dimmen nicht erlaubt. 9) Austausch-Starter für LED.

Ⓔ) Ce dispositif est conçu pour un service d'éclairage général (en dehors par exemple des atmosphères explosives). Vu que seuls l'ampoule et l'interrupteur sont remplaçables, il n'y a aucune modification de fabrication sur ce luminaire. Cette lampe peut ne pas être utilisable dans toutes les applications où un néon traditionnel a été utilisé. La fourchette de température de cette lampe est plus restreinte. En cas de doutes concernant la compatibilité de l'application, le fabricant de cette lampe devra être consulté.

1) Tube fluorescent conventionnel T8 sur CCG. 2) Température maximale du boîtier. 3) Température de stockage. 4) Température ambiante. 5) Lampe à utiliser dans un endroit sec ou sur un luminaire avec protection. 6) L'ampoule convient pour 50 Hz ou 60 Hz. 7) L'ampoule ne convient pas à un fonctionnement d'extrême urgence. 8) Sans gradation. 9) Remplacement du démarreur de LED.

Ⓒ) Questa lampada è stata progettata per l'illuminazione generale (sono escluse ad esempio le atmosfere esplosive). Poiché sono stati sostituiti solamente la lampada e lo starter, non sono state apportate modifiche costruttive all'apparecchio di illuminazione. Questa lampada potrebbe non essere adatta per tutte le applicazioni previste con lampade fluorescenti tradizionali. Il campo di temperatura di questa lampada è infatti più limitato. In caso di dubbi sull'idoneità dell'applicazione, consultare il produttore della lampada.

1) Tubo fluorescente convenzionale T8 su CCG. 2) Massima temperatura dell'involucro. 3) Temperatura di stoccaggio. 4) Temperatura ambiente. 5) Lampada da utilizzarsi in ambienti asciutti, oppure protetta all'interno di un apparecchio di illuminazione. 6) Lampada adatta per il funzionamento a 50 Hz o a 60 Hz. 7) Lampada non adatta per il funzionamento di emergenza. 8) Dimmeraggio non consentito. 9) Starter di ricambio per LED.

Ⓓ) Esta lámpara ha sido diseñada para la iluminación general (excluyendo, por ejemplo, atmósferas explosivas). Como solo hay que reemplazar la lámpara y el cebador no se necesita modificar la luminaria. Es posible que esta lámpara no sea apta para todos aquellos usos en los que se ha utilizado una lámpara fluorescente tradicional. El rango de temperatura de esta lámpara es más limitado. En caso de duda respecto al uso pertinente, se debe consultar al fabricante de esta lámpara.

1) Tubo fluorescente convencional T8 en CCG. 2) Temperatura máxima de la caja. 3) Temperatura de almacenamiento. 4) Temperatura de ambiente. 5) La lámpara deberá utilizarse en ambientes secos o en una luminaria que le ofrezca protección. 6) Lámpara apta para el funcionamiento a 50 Hz o 60 Hz. 7) La lámpara no es apta para el funcionamiento de emergencia. 8) No se permite regular. 9) Sustitución de estérter para LED.

Ⓔ) Esta lâmpada foi concebida para utilização na iluminação geral (excluindo, por exemplo, atmosferas potencialmente explosivas). Uma vez que se procede, apenas, à substituição da lâmpada e do motor de arranque, não existe qualquer modificação construtiva na lâmpada. Esta lâmpada pode não ser adequada para ser utilizada em todas as aplicações, onde era utilizada uma lâmpada fluorescente convencional. A gama de temperatura desta lâmpada é mais restrita. Se tiver dúvidas sobre a aplicabilidade desta lâmpada, consulte o fabricante da mesma.

1) Lâmpada fluorescente convencional T8 em CCG. 2) Temperatura máxima da caixa. 3) Temperatura de armazenamento. 4) Temperatura ambiente. 5) A lâmpada deve ser utilizada num ambiente seco, ou num candeeiro que ofereça esta protecção. 6) Lâmpada apropriada para funcionamento a 50 Hz ou 60 Hz. 7) Lâmpada não apropriada para funcionamento a alta emergência. 8) Não é permitida a regulação da intensidade. 9) Arrancador de substituição do LED.

GR Ο λαμπτήρας έχει σχεδιαστεί για γενικό φωτισμό (εκτός από εκρήξιμη ατμόσφαιρα παραβλεπόμενος). Από την στιγμή που μόνο ο λαμπτήρας και το στρόφιμο αντικαθίστανται δεν υπάρχει κατασκευαστική τροποποίηση στο φωτιστικό. Αυτή η λυχνία ενδέχεται να είναι ακατάλληλη προς χρήση σε όλες τις εφαρμογές για τις οποίες έχει χρησιμοποιηθεί παραδοσιακά λαμπτήρας. Το εύρος θερμοκρασιών αυτής της λυχνίας είναι πιο περιορισμένο. Συμβουλευτείτε τον κατασκευαστή αυτής της λυχνίας σε περίπτωση που έχει αμφιβολίες σχετικά με την καταλληλότητα της εφαρμογής.

1) Συμβατικός σωλήνας φθορισμού T8 να χρήση σε φωτιστικά CCG. 2) Μέγιστη θερμοκρασία δοχείου. 3) Θερμοκρασία αποθήκευσης. 4) Θερμοκρασία περιβάλλοντος. 5) Η λυχνία πρέπει να χρησιμοποιείται υπό έπαιρο σθήκες ή σε φωτιστικό που παρέχει προστασία. 6) Λαμπτήρας κατάλληλος για λειτουργία σε 50 Hz ή 60 Hz. 7) Λαμπτήρας κατάλληλος για λειτουργία έκτακτης ανάγκης. 8) Δεν επιτρέπεται η ρύθμιση φωτεινότητας. 9) Εκκινητής LED λαμπτήρων αντικατάσταση.

NL Deze lamp is ontwikkeld voor algemene verlichtingsvoorzieningen (uitgesloten bijvoorbbeeld omgevingen met explosiegevaar). Omdat alleen de lamp en startelektrode zijn vervangen, hoeft de constructie van de armatuur niet te worden gewijzigd. Deze lamp is wellicht niet geschikt voor het gebruik bij alle toepassingen, waarvoor een conventionele fluorescentielamp wordt gebruikt. Het temperatuurbereik van deze lamp is beperkt. Indien u twijfelt of deze lamp geschikt is voor de toepassing, dient u de fabrikant van deze lamp te raadplegen. 1) Conventionele T8-fluorescentielampen op CCG. 2) Maximum kisttemperatuur. 3) Opslagtemperatuur. 4) Omgevingstemperatuur. 5) Lamp voor gebruik in droge ruimten of in een armatuur dat bescherming tegen vocht biedt. 6) Lamp geschikt voor 50 Hz of 60 Hz gebruik. 7) Lamp niet geschikt voor gebruik in noodsituaties. 8) Kan niet worden gedimd. 9) LED vervangen starter.

S Denna lampa är konstruerad för allmänbelysning (omgivning med explosionsrisk är exempelvis uteslutad). Eftersom endast lampan och driftdonet byts ut har armaturens konstruktion inte ändrats. Denna lampas lampår sig eventuellt inte för alla användningar där traditionella lysrör tidigare har använts. Denna lampas temperaturområde är mer begränsat. Om du är osäker på om lampans lampår sig för den användning du har tänkt dig bör du rådfråga lampans tillverkare.

1) Konventionell T8-lysrör på CCG. 2) Maximal temperature hölje. 3) Förvaringstemperatur. 4) Omgivningstemperatur. 5) Lampas att skall användas i torra miljöer eller i en armatur som erbjuder skydd. 6) Lampan kan drivas med 50 Hz eller 60 Hz. 7) Lampan lampår sig inte för nöddrift. 8) Dimming är inte tillåtet. 9) LED ersättare tändare.

FIN Lampun on suunniteltu yleisluottoa silmäläpittäen (esimerkiksi räjähdysvaaralliset ympäristöt lukuun ottamatta). Valaisimeen ei kohdistu muutosotia, sillä vain lampun ja sytytin vaihdetaan. Tämä lampun ei välttämättä uusi käytettävissä kaikissa niissä käyttökohteissa, joissa perinteisesti loistelamppua on käytetty. Tämän lampun lämpötila-alue on rajatumpi. Jos et ole varma käyttökohteen sopivuudesta, kysy neuvoa tämän lampun valmistajalta.

1) Tavannoinnainen T8-loisteputki CCG:llä. 2) Koteloin korkein lämpötila. 3) Varastointilämpötila. 4) Ympäristön lämpötila. 5) Lampun tullen käyttöä kiihtyvä olosuhteissa tai suoja tarjovassa valaisimessa. 6) Lampun soveltu käyttöä tavallisesti 50 Hz tai 60 Hz taajuuksilla (CCG). 7) Lampun ei soveltu turvavalaistus käyttöön. 8) Himmennys ei sallittua. 9) LED-lampun vaihtosytytin.

DN Denne pæren er designet for vanlig belysning (ekskludert for eksempel eksplosive atmosfærer). Siden kun pære og starter skiftes ut, er det ingen konstruktiv modifikasjon av armaturen. Denne pæren er muligens ikke egnet for bruk i alle applikasjoner der det har blitt brukt tradisjonelle lysrør. Temperaturområdet til denne pæren er mer begrenset. Ved tvil angående applikasjonen egnethet bør pærens produsent rådspørres. 1) Konvensjonelt fluorescerende T8-lysrør på CCG. 3) Lagringstemperatur. 4) Omgivelsestemperatur. 5) Pæren må brukes under tørre forhold eller i en lampe som gir beskyttelse. 6) Pæren passer for 50 Hz eller 60 Hz drift. 7) Pæren passer ikke for intens nöddrift. 8) Dimming ikke tillatt. 9) LED-starter, erstatning.

DE Denne lampe er designet til generell belysning (f.eks. er eksplosive atmosfærer udelukkert). Da kun lampen og starteren udskiftes, foretages der ikke nogen konstruktionsmessig ændring af armaturet. Denne lampe kan være uegnet til nogle applikationer, hvor et traditionelt lysstofrør har været i brug. Denne lampes temperaturområde er mere begrænset. I tilfælde af tvivl angående applikationens egnethed skal denne lampes fabrikant rådspørres.

1) Konventionell T8-lysrørsløp på CCG. 2) Maksimum kabinettemperatur. 3) Opbevaringstemperatur. 4) Omgivelsestemperatur. 5) Lyskilden skal bruges i tørre omgivelser eller i et armatur, som beskytter den. 6) Lampen er velegnet til drift med 50 Hz eller 60 Hz. 7) Lampen er ikke egnet til høj nöddrift. 8) Dæmpning er ikke tilladt. 9) LED-starter, udsættingskomponent.

CZ Tato zářivka je navržena pro běžné osvětlení (kromě např. výbušných prostředků). Poněvadž se mění pouze zářivka a startér, nedochází ke konstrukční změně světidla. Toto světidlo nemusí být vhodné pro všechny druhy použití, u kterých byly používány běžné zářivky. Rozsah této světidla je omezený. Případné pochybnosti o vhodnosti použití byste měli konzultovat s výrobcem tohoto světidla.

1) Běžná trubcová zářivka T8 na CCG. 2) Maximální teplota krytu. 3) Skladovací teplota. 4) Teplota okolního prostředí. 5) Zářivku je možné používat pouze v suchých podmínkách nebo ve světidle, které poskytuje dostatečnou ochranu. 6) Zářivka vhodná pro provoz při 50 Hz nebo 60 Hz. 7) Zářivka nevhodná pro nouzový provoz. 8) Bez funkce stmívání. 9) Náhradní Osram LED startér.

RU Данная лампа создавалась для целей общего освещения (за исключением случаев использования, например, во взрывоопасных зонах). В светильнике необходимо только замена лампы и стартера. Эта лампа может быть непригодна для использования во всех применениях, в которых используется обычная флуоресцентная лампа. Эта лампа имеет более узкий температурный диапазон. При наличии сомнений в отношении пригодности для конкретного применения необходимо проконсультироваться с производителем данной лампы.

1) Стандартная флуоресцентная лампа T8 с CCG. 2) Максимальная температура корпуса. 3) Температура хранения. 4) Температура окружающей среды. 5) Лампа должна использоваться в сухих условиях окружающей среды или в светильнике с защитой. 6) Лампа предназначена для работы при 50 Гц и 60 Гц. 7) Лампа не предназначена для аварийной эксплуатации. 8) Диммирование не разрешено. 9) Сменный стартер для светодиодной лампы.

H A lámpa általános világítási célokra készült (kivéve például a robbanásveszélyes környezeteket). A lámpa és a gyújtó cseréje nem jár a lámpatest konstrukció megváltoztatásával. Előfordulhat, hogy ez a lámpa nem használható minden olyan helyzetben, ahol korábban hagyományos fénycsővet használtak. Ez a lámpa szűkebb hőmérséklet-tartományban rendelkezik. Ha kétsége merülne fel azt illetően, hogy a lámpa használható-e az adott körülmények között, forduljon a lámpa gyártójához. 1) Hagyományos T8 fénycső CCG-n. 2) A burkolat maximális hőmérséklete. 3) Tárolási hőmérséklet. 4) Környezeti hőmérséklet. 5) A lámpa csak száraz környezetben vagy védelem nyújtó lámpatestben használható. 6) A lámpa 50 Hz és 60 Hz tápellátású egyaránt használható. 7) A lámpa nem alkalmas veszélyügyi üzembe. 8) Dimmelés nem engedélyezett. 9) LED cseregyújtó.

PL Lampą jest przeznaczona do obsługi ogólnej (z wyłączeniem, przykładowo, obszarów zagrożonych wybuchem). Wymianie podlega jedynie lampy i starter, nie wymaga modyfikacji konstrukcyjnej oświetlenia. Żarówka ta może być nieodpowiednia do zastosowań, w których wykorzystuje się tradycyjne świetlówki. Zakres temperatury żarówki jest bardziej ograniczony. W przypadku wątpliwości dotyczących zgodności żarówki do danego zastosowania należy skonsultować się z producentem.

1) Konwencjonalna świetlówka T8 na CCG. 2) Maksymalna temperatura obudowy. 3) Temperatura przechowywania. 4) Temperatura otoczenia. 5) Lampę można użytkować w suchych warunkach lub w oprawie zaprzęgnięcej odpowiednio ochronę. 6) Lampą odpowiednia do pracy z 50 Hz lub 60 Hz. 7) Lampą nie jest przeznaczona do pracy w warunkach podwyższonego zagrożenia. 8) Brak możliwości przyciemnienia. 9) Zapasowy zapłonnik LED.

SK Táto zářivka je navrhnutá na bežné osvetlenie (okrem napr. výbušných prostredí). Pretože sa vymieňa len žiarivka a startér, nie je potrebná žiadna konštrukčná úprava svetidla. Toto svetidlo nemusí byť vhodné na všetky druhy použitia, pri ktorých boli používané bežné žiarivky. Teplotný rozsah tohto svetidla je obmedzený. Prípadné pochybnosti o vhodnosti použitia byste mali konzultovať s výrobcem tohto svetidla.

1) Bežná žiarivka T8 na CCG. 2) Maximálna teplota krytu. 3) Skladovacia teplota. 4) Teplota okolitého prostredia. 5) Žiarivku používajte iba v suchom prostredí alebo v svetidle, ktoré poskytuje dostatočnú ochranu. 6) Žiarivka vhodná na prevádzku pri 50 Hz alebo 60 Hz. 7) Žiarivka nevhodná na núdzový prevádzku. 8) Bez funkcie stmievania. 9) Náhradný Osram LED startér.

DA Ta žarňica je oblikovana za splošno razveljavljeno (kar pa izključuje na primer eksplozivna ozračja). Ker samo žarňice in startere se spremenijo in konstruktivnih strukturnih sprememb svetilke. Ta sijalka morda ni primerna za vse aplikacije, kjer se uporabljajo tradicionalne fluorescentne sijalke. Temperaturni razpon te sijalke je bolj omejen. V primeru dvoma glede ustreznosti uporabe se o tem posvetujte s proizvajalcem te sijalke.

1) Konvencionalna fluorescentna cev T8 na CCG. 2) Največja temperatura ohišja. 3) Temperatura shranjevanja. 4) Temperatura okolice. 5) Svetilko/sijalko je treba uporabljati v suhih razmerah ali v svetilki, ki zagotavlja zaščito. 6) Svetilka primerna za delovanje pri frekvenci od 50 Hz ali 60 Hz. 7) Svetilka ni primerna za delovanje pri njihih primerih. 8) Zatemnjevanje ni dovoljeno. 9) Nadomestni zaganjalnik za LED.

TR Bu lamba genel aydınlatma sağlamak için tasarlanmıştır (örneğin patlayıcı ortamları hariç). Sadece lamba ve starter değiştirildiği için armatürün yapısında hiçbir yapısal değişiklik olmaz. Bu lamba, klasik bir floresan lambanın kullanıldığı tüm uygulamalar için uygun olmayabilir. Bu lambanın sıcaklık aralığı daha kısıtlıdır. Uygulamaların elverişliliği konusunda şüpheleriniz varsa bu lambanın üreticisine danışmanız gerekir.

1) Elektromanyetik balast (CCG) üzerinde konvansiyonel T8 floresan tüp. 2) Maksimum sıcaklık. 3) Saklama sıcaklığı. 4) Ortam sıcaklığı. 5) Lamba kur yerinde veya korumalı aydınlatılarda kullanılmalıdır. 6) Lamba 50 Hz veya 60 Hz işletime uygundur. 7) Lamba acil durum işletimine uygun değildir. 8) Karartma yasaktır. 9) LED deşijme starteri.

HR Izvor svetlosti je dizajniran za opću rasvetlu (isključujući primjerice eksplozivne atmosfere). Budući se mijenja samo žarulja i starter, nije potrebna konstruktivna modifikacija svetiljke. Ova svetiljka možda neće biti pogodna za korištenje u svim primjenama gdje se koriste tradicionalne fluorescentne svetiljke. Raspon temperatura ove svetiljke je ograničeniji. U slučaju sumnje u pogledu prikladnosti primjene, potrebno je konzultirati proizvođača ove svetiljke.

1) Fluorescentna cijev T8 na konvencionalnom kontrolnom uređaju. 2) Maksimalna temperatura kućišta. 3) Temperatura skladištenja. 4) Temperatura okoliša. 5) Žarulja se može koristiti u suhim uvjetima ili u svetiljki koja pruža zaštitu. 6) Žarulja pogodna za rad na 50 Hz ili 60 Hz. 7) Žarulja nije pogodna za rad u protupožarnoj rasvetli. 8) Regulacija nije dozvoljena. 9) Zamjenski starter LED.

(R) Această lampă este proiectată pentru iluminat general (cu excepția, de exemplu, a mediilor explozive). Deoarece se schimbă doar lampă și starterul, corpul de iluminat nu necesită modificări. Este posibil ca această lampă să nu fie indicată pentru utilizare în toate aplicațiile în care se folosesc lămpi fluorescente tradiționale. Intervalul de temperatură al acestei lămpi este mai restrâns. În caz de incertitudine cu privire la aplicabilitate consultați fabricantul acestei lămpi.

- 1) Tub fluorescent convențional T8 pe CCG. 2) Temperatura maximă a carcasei.
- 3) Temperatura de depozitare. 4) Temperatura ambientală. 5) Lampă pentru uz în mediu uscat sau într-un corp de iluminat care asigură protecție. 6) Lampă funcționează la 50 Hz sau la 60 Hz. 7) Lampă nu este potrivită pentru funcționare de urgență. 8) Nu se poate regla intensitatea luminoasă. 9) Starter înlocuie LED.

(B) Тази лампа е предназначена за общо осветление (с изключение например на експлозивни атмосфери). Тъй като се подменя само лампата и стартера, то осветителното тяло не се изменя конструктивно. Тази лампа може да не е подходяща за всички приложения, при които е била използвана традиционната флуоресцентна лампа. Температурният диапазон на тази лампа е по-ограничен. В случай на съмнение относно пригодността за определено приложение трябва да се отправят запитвания към производителя.

- 1) Конвенционална флуоресцентна лампа T8 на CCG. 2) Максимална температура на кутията. 3) Температура на съхранение. 4) Околна температура. 5) Лампа за употреба при сухи условия или в осветително тяло, което осигурява защита. 6) Лампа подходяща за работа на 50 Hz или 60 Hz. 7) Лампа неподходяща за аварийно осветление. 8) Не е позволено димране. 9) Резервен стартер за LED осветление.

(S) See lamp on loodud tavaliseks valgustamiseks (kaasa arvatud nt plahvatusohtlikus keskkonnas kasutamiseks). Kuna välja vahetatakse ainult lamp ja starter, ei kaasne sellega vajutise ehitusliku muutmist. See lamp ei pruugi sobida kõikideks sellisteks rakendusteks, milleks kasutatakse traditsioonilisi päevavalguslampe. Selle lambi temperatuurivahemik on raiju piiratum. Juhul, kui kahtlete selle lambi sobivuses teie rakenduse jaoks, tuleks konsulteerida lambi tootjaga.

- 1) Tavaline T8 luminofoorlamp CCG-ga. 2) Maksimaalne korpusse temperatuur. 3) Ladustamistemperatuur. 4) Keskkonnatemperatuur. 5) Pirmi tuleb kasutada kuivades tingimustes või kaitset pakkuvas lambis. 6) Lamp sobib kasutamiseks sagedusega 50 Hz või 60 Hz. 7) Lamp ei sobi kasutamiseks kõrges prioriteediga hädaolukordades. 8) Hämardamine ei ole võimaldatud. 9) LED-i varustar.

(T) Ši lampa skirta įprastiniam apšvietimui (pvz., išskyru sprogia aplinka). Kai pakeičiama lemputė ir starteris, tik švietimo modifikavimai negalimi. Ši lemputė gali netikti naudoti visur, kur naudojamos įprastos liuminescencinės lempos. Šios lempos temperatūros diapazonas yra labiau apribotas. Jei abejojate dėl to, ar ši lemputė tinka naudoti, pasitarkite su šios lempos gamintoju.

- 1) Įprasta T8 vamzdinė liuminescencinė lemputė ant CCG. 2) Maksimali dėžės temperatūra. 3) Sandėliavimo temperatūra. 4) Aplinkos temperatūra. 5) Lemputė naudoti sausomis sąlygomis arba švietusiu su apsauga. 6) Lemputė tinkama 50 Hz ar 60 Hz dažniams. 7) Lemputė netinkama avariniam apšvietimui. 8) Reguliavimas (DIM) neleidžiamas. 9) Atrsarginis LED starteris.

(U) Ši lampa ir izstrādāta vispārīgiem apgaismošanas pakalpojumiem (neiekļauj piemēram, sprādzienbīstamās atmosfēras). Tā kā tikai lampā un starteris ir aizvietoti, nav pārveidojumi gaismaieka konstrukcijā. Šīs spuldzes var nebūt piemērota izmantošanai visās ierīcēs, kurās parasti izmanto fluorescējošās spuldzes. Šīs spuldzes temperatūras diapazons ir ierobežotāks. Šaubu gadījumos, saistībā ar ierīces atbilstību nepieciešams sazināties ar spuldzes ražotāju.

- 1) Parastā T8 cauruleida liuminescences spuldze (CCG). 2) Maksimālā ietvara temperatūra. 3) Uzglabāšanas temperatūra. 4) Apkārtejas vietas temperatūra. 5) Spuldzē jāizmanto sausos apstākļos vai gaismekļi, kas nodrošina aizsardzību. 6) Lampā piemērota 50 Hz vai 60 Hz darbiem. 7) Lampā nav piemērota nepietu arķartās situācijū darbiem. 8) Nav atļauts aptumšot. 9) LED nomaigais starteris.

(V) Ova lampja je dizajnirana za opšte usluge osvetljenja (isključujući, na primer, eksplozivne atmosfere). Pošto se menjaju samo lampja i starter, nema modifikacija u konstrukciji svetiljke. Ova svetiljka možda neće biti prikladna za upotrebu u svim primenama gde se koriste tradicionalna fluorescentna lampa. Opseg temperatura ove svetiljke je ograničeniji. U slučaju sumnje u pogledu prikladnosti primene, potrebno je konsultovati proizvođača ove svetiljke.

- 1) Konvencionalna fluorescentna cev T8 na CCG-u. 2) Maksimalna temperatura kućišta. 3) Temperatura skladištenja. 4) Temperatura okoline. 5) Sijalica može da se koristi u suvim uslovima ili u svetiljki koja pruža zaštitu. 6) Svetiljka pogodna za rad pri frekvenciji od 50 Hz ili 60 Hz. 7) Svetiljka nije prikladna za rad u hitnim slučajevima. 8) Zatamnjenje nije dopušteno. 9) Zamenski starter LED.

(A) Ця лампа розроблена для освітлення загального призначення (за винятком випадків вибухонебезпечного середовища). Оскільки замінюється лише лампа і пусковий пристрій, то не відбувається жодних конструктивних змін світільника. Ця лампа може не підходити для застосування за усіх умов, коли використовується традиційна лампа денного світла. Діапазон температури роботи цієї лампи більш обмежений. Якщо ви сумніваєтесь щодо відповідності способу використання, проконсультуйтеся з виробником цієї лампи.

- 1) Звичайна флуоресцентна трубка T8 на CCG. 2) Максимальна температура корпусу. 3) Температура зберігання. 4) Температура оточуючого середовища. 5) Лампа призначена для використання в сухих умовах або в світільнику, обладнаному засобами захисту. 6) Лампа розрахована для експлуатації при 50 Гц або 60 Гц. 7) Лампа не розрахована для роботи за високовольтних умов. 8) Дімрування не дозволяється. 9) Пусковий пристрій для заміни світлодіода.

(Z) Бул шам жалпы жарык беру кызметі үшін арналған (мысалы: жарылу атмосферасынан басқа). Шам мен стартер ауыстырылатындықтан, шамдалға құрылымдық түрлендіру жасалмайды. Бул шамды әдеттегі люминесценция шамы қолданылатын барлық қолданбаларға пайдалану қолайлы болмайды. Бул шамның температура ауқымы көбірек шектелген. Қолданбаға үйлесімділігіне қатысты күмәнді жағдайда осы шамның өндірушісінен кеңес алған жөн.

- 1) CCG бойынша әдеттегі T8 флуоресцентті түтік. 2) Максималды корпус температурасы. 3) Сақтау температурасы. 4) Қоршаған орта температурасы. 5) Шам құрғақ жағдайда немесе қорғаныс бар шамдал ішінде қолданылуы тиіс. 6) Шам 50 Гц немесе 60 Гц жұмысына қолайлы. 7) Шам тетікке жағдай жұмысына қолайлы емес. 8) Жарықты азайтуға рұқсат етілмейді. 9) ЖД ауыстыру стартері.

Ⓜ Mesuré dans une sphère Ⓝ Medido numa esfera Ⓞ Měřeno v kouli Ⓟ Gömbsben mérve Ⓠ Pomiar w kuli Ⓡ Merané v guľi Ⓢ Merjeno v krogli Ⓣ Bir kürede ölçülür Ⓤ Mjereno u sferi Ⓥ Măsurat într-o sferă Ⓦ Möödtedut sfääris Ⓧ Matuojama sferoje Ⓨ Mérits sfērā Ⓩ Mereno u sferi



Lamp to be used in dry conditions or in a luminaire that provides protection⁵⁾



Lamp suitable for 50 Hz or 60 Hz operation⁶⁾



Lamp not suitable for emergency operation⁷⁾



Dimming not allowed⁸⁾



LED replacement starter⁹⁾



Points de collecte sur www.quefairedemesdechets.fr



C10449057
G11155909
15.11.22



LEDVANCE GmbH
Steinerne Furt 62
86167 Augsburg, Germany
www.ledvance.com

IP20

Ⓞ LEDVANCE Ltd, Aquila House
Delta Crescent, Westbrook, Warrington
WA5 7NR, United Kingdom