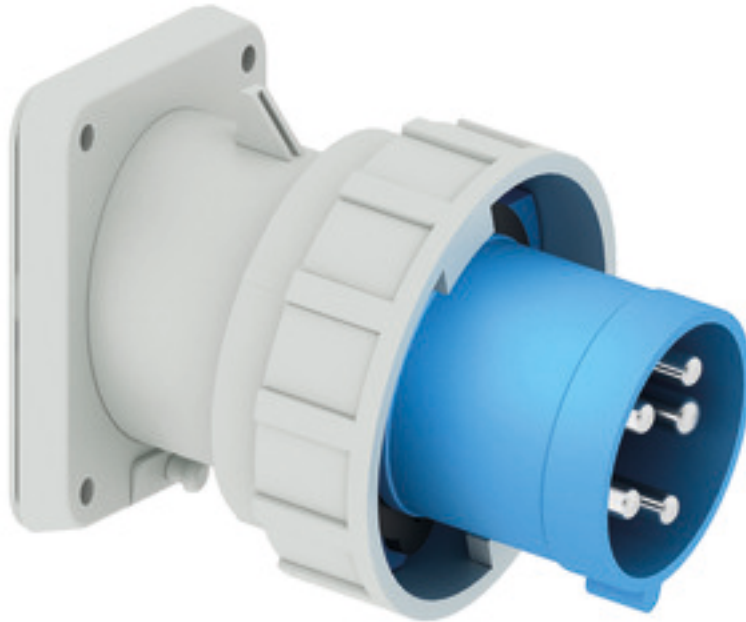


Anbaugerätestecker mit Neigung - Flansch 107x100 Befestigung 85x77

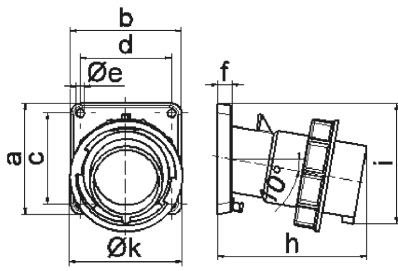


| Artikelbeschreibung | |
|--------------------------|-------------------------------|
| BALS-Art.-Nr | 27016 |
| EAN | 4024941270168 |
| Produktgruppe | Anbaugerätestecker TE geneigt |
| Stromstärke | 63A |
| Polzahl | 5p |
| Anordnung der Phasen | 3P+N+PE |
| Lage des Schutzkontaktes | 9h |
| Spannung | 120/208 - 144/250V~ |

| Artikelbeschreibung | |
|--------------------------------|---|
| Frequenz | 50/60Hz |
| Schutzart | IP67 |
| Kennfarbe | blau |
| Gerätefarbe | Kragen blau RAL 5015, Bajonettring grau RAL 7035, Gehäuse grau RAL 7035 |
| Anschlusstechnik | Schraubklemmen als Rahmenklemmen |
| Maximaler Leiterquerschnitt | 16,0 qmm |
| Kabeleinführung | sonstige |
| Geräte-Höhe | 131mm |
| Geräte-Breite | 113.5mm |
| Geräte-Tiefe | 153mm |
| Flanschmaß vertikal in mm | 107mm |
| Flanschmaß horizontal in mm | 100mm |
| Bohrlochabstand vertikal in mm | 85mm |
| Bohrlochabstand horizontal in | 77mm |
| Gehäusematerial | Polyamid |
| Kontakte | Der Kontaktträger ist aus hochwärmebeständigem Material, Die Kontakte sind Messing vernickelt |

| sonstige technische Eigenschaften | |
|--|-------------------------|
| | Die Neigung beträgt 10° |

| Logistikdaten | |
|----------------|------------------|
| Einzelgewicht | 0.695 kg / Stück |
| Verpackungsart | Tüte |
| Inhaltsmenge | 1 ST |
| EAN | 4024941270168 |
| Länge | 153 mm |
| Breite | 113.5 mm |
| Höhe | 131 mm |
| Gewicht | 0.696 kg |
| Volumen | 2'274.881 ccm |
| Verpackungsart | Karton |
| Inhaltsmenge | 5 ST |
| EAN | 4024941833967 |
| Länge | 325 mm |
| Breite | 217 mm |
| Höhe | 210 mm |
| Gewicht | 3.681 kg |
| Volumen | 13'588.4 ccm |



| Ampere | 63 | 63 | 63 | | | |
|----------------------------|-------|-------|-------|--|--|--|
| Polzahl | 3 | 4 | 5 | | | |
| a | 107,0 | 107,0 | 107,0 | | | |
| b | 100,0 | 100,0 | 100,0 | | | |
| c | 85,0 | 85,0 | 85,0 | | | |
| d | 77,0 | 77,0 | 77,0 | | | |
| e ø | 6,5 | 6,5 | 6,5 | | | |
| f | 12,0 | 12,0 | 12,0 | | | |
| h | 155,0 | 155,0 | 155,0 | | | |
| i | 118,0 | 118,0 | 118,0 | | | |
| k | 113,5 | 113,5 | 113,5 | | | |
| Leiter mm ² min | 6 | 6 | 6 | | | |
| Leiter mm ² max | 16 | 16 | 16 | | | |
| | | | | | | |
| | | | | | | |

5 MB 22