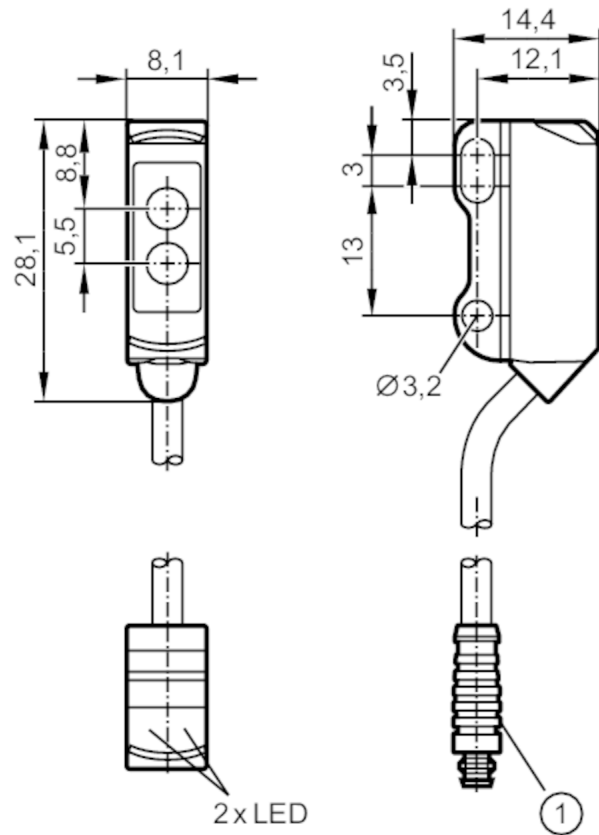




Reflexlichttaster mit Hintergrundausbldung

O8H-FPKG/IO-Link/0,30M/AS/3P



1: beispielhafte Abbildung  
Empfänger in oberer Optik  
Sender in unterer Optik



Produktmerkmale		
Lichtart		Rotlicht
Gehäuse		Quaderförmig
Einsatzbereich		
Besondere Eigenschaft		Hintergrundausbldung
Funktionsprinzip		Reflexlichttaster
Elektrische Daten		
Betriebsspannung	[V]	10...30 DC
Stromaufnahme	[mA]	20; ((24 V))
Schutzklasse		III
Verpolungsschutz		ja
Lichtart		Rotlicht
Wellenlänge	[nm]	633



## Reflexlichttaster mit Hintergrundausbldung

O8H-FPKG/IO-Link/0,30M/AS/3P

Ausgänge		
Elektrische Ausführung		PNP
Ausgangsfunktion		Hell-/Dunkelschaltung; (programmierbar)
Max. Spannungsabfall Schaltausgang DC	[V]	2,5
Dauerhafte Strombelastbarkeit des Schaltausgangs DC	[mA]	100
Schaltfrequenz DC	[Hz]	1000
Kurzschlusschutz		ja
Ausführung Kurzschlusschutz		getaktet
Erfassungsbereich		
Tastweite	[mm]	1...50; (weißes Papier 200 x 200 mm)
Tastweite Objekt weiß (90 % Remission)	[mm]	1...50
Tastweite Objekt grau (18 % Remission)	[mm]	3...50
Tastweite Objekt schwarz (6 % Remission)	[mm]	5...50
Reich-/Tastweite einstellbar		ja
Max. Lichtfleckdurchmesser	[mm]	4
Lichtfleckabmessungen gelten für		bei maximaler Tastweite
Erfassungsbereich Endwert	[mm]	10...80
Hintergrundausbldung vorhanden		ja
Schnittstellen		
Kommunikationsschnittstelle		IO-Link
Übertragungstyp		COM2 (38,4 kBaud)
IO-Link Revision		1.1
SDCI-Norm		IEC 61131-9
Profile		Smart Sensor: Device Identification; Device Diagnosis; Teach Channel; Switching Channel
SIO-Mode		ja
Benötigte Masterportklasse		A
Min. Prozesszykluszeit	[ms]	3
IO-Link Prozessdaten (zyklisch)	Funktion	Bitlänge
	Prozesswert	8
	Gerätestatus	4
	Binäre Schaltinformationen	1
IO-Link Funktionen (azyklisch)		Anwendungsspezifische Markierung; Betriebsstundenzähler; Schaltzyklenzähler
Unterstützte DeviceIDs	Betriebsart	DeviceID
	Default	535
Umgebungsbedingungen		
Umgebungstemperatur	[°C]	-25...60
Schutzart		IP 65; IP 67

## Reflexlichttaster mit Hintergrundausbuchtung

O8H-FPKG/IO-Link/0,30M/AS/3P

Zulassungen / Prüfungen		
EMV	EN 60947-5-2	
MTTF	[Jahre]	757
UL-Zulassung	Ta	-25...60 °C
	Enclosure type	Type 1
	Spannungsversorgung	Limited Voltage/Current
	Zulassungsnummer UL	E017
	File Nummer UL	E174191

Mechanische Daten		
Gewicht	[g]	21,2
Gehäuse	Quaderförmig	
Abmessungen	[mm]	28,1 x 8,1 x 14,4
Werkstoffe	Gehäuse: ABS; 1.4404 (Edelstahl / 316L)	
Optikwerkstoff	PMMA	
Ausrichtung Optik	seitliche Optik	

Anzeigen / Bedienelemente		
Anzeige	Schaltzustand	1 x LED, gelb
	Betrieb	1 x LED, grün

Bemerkungen	
Verpackungseinheit	1 Stück

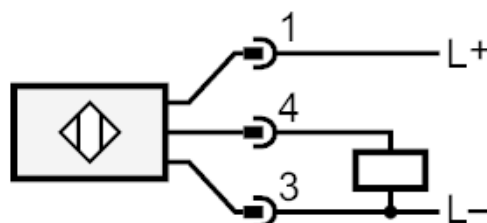
## Elektrischer Anschluss

Kabel: 0,3 m, PVC; 3 x 0,08 mm<sup>2</sup>

Steckverbindung: 1 x M8; Codierung: A



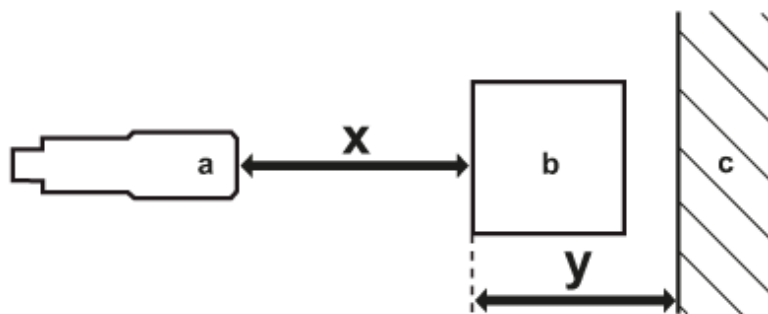
## Anschluss



## Reflexlichttaster mit Hintergrundausblendung

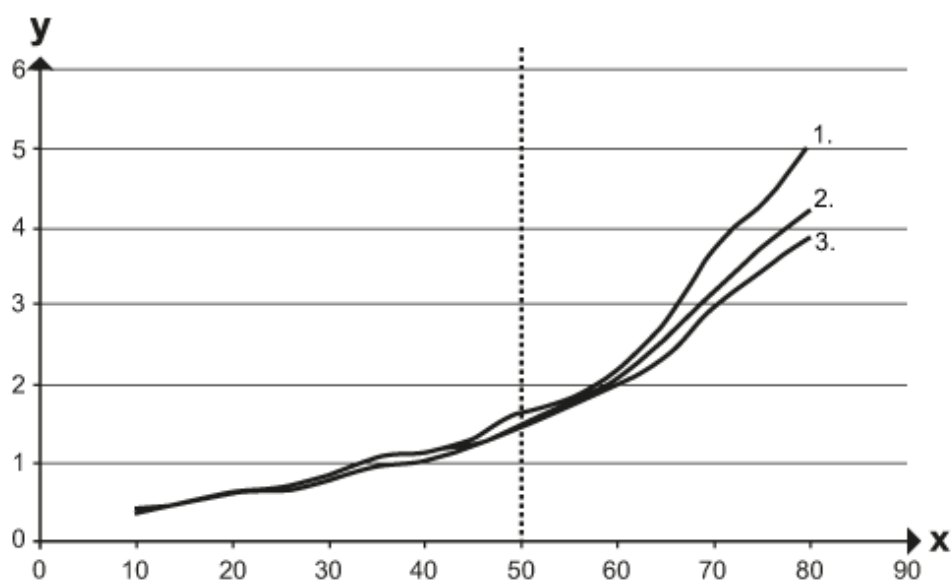
O8H-FPKG/IO-Link/0,30M/AS/3P

## Diagramme und Kurven



- a: Sensor  
 b: Objekt  
 c: Hintergrund  
 x: Abstand Sensor / Objekt [mm]  
 y: min. Abstand Objekt / Hintergrund [mm]

## Genauigkeitskurve



- x: Abstand Sensor / Objekt [mm]  
 y: min. Abstand Objekt / Hintergrund [mm]  
 1 = Objekt schwarz (6 % Remission) , Hintergrund (weiß 90 % Remission)  
 2 = Objekt grau (18 % Remission) , Hintergrund (weiß 90 % Remission)  
 3 = Objekt weiß (90 % Remission) , Hintergrund (weiß 90 % Remission)