

# CATania 30 Unterputzprofil

- Profil mit kaum sichtbarer Aluminiumkante im eingebauten Zustand
- geriffelte Flügel für besseren Halt des Putzes
- Netzteil mit der Abmessung 30 x 22 mm (60 W und 100 W) kann in das CATania 30-Unterputzprofil für Netzteilereinbau (6239412#) integriert werden
- mit Einleger Profil sind LEDs auch über dem Netzteil betreibbar (schattenfreie Ausleuchtung)
- alle CATania 30-Abdeckungen und -Einleger können montiert werden
- mit Halteclips kann alternativ ein BARdolino T-Profil montiert werden
- in Kombination mit dem CATania 30 TB-Profil von Wand auf Decke übergehende, durchgängige Lichtlinie möglich

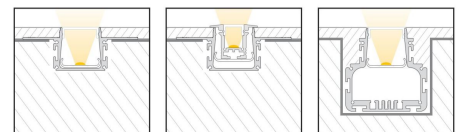
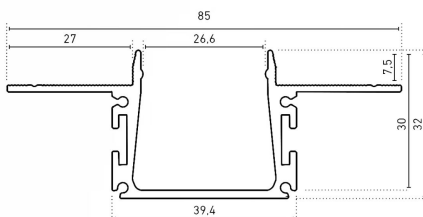


**Bitte beachten Sie die Hinweise bezüglich Ausdehnung und Montage am Ende des Datenblattes!**

## ALUMINIUMPROFIL

	6239411
<b>Beschreibung</b>	CATania 30 Unterputzprofil, Aluminium roh, 1m
<b>Länge</b>	1000 mm
<b>Breite</b>	85 mm
<b>Höhe</b>	32 mm
<b>Farbe</b>	aluminium
<b>Material</b>	Aluminium EN AW 6060
<b>Oberflächenbehandlung</b>	unbehandelt
<b>Gewicht</b>	740 gr
<b>Bemerkungen</b>	Für die Montage empfehlen wir die Verwendung von Gipsputz. Bei Kalkzementputz kann es zu optischen Beeinträchtigungen des Aluminiums kommen.

Für andere Längen bitte die letzte Stelle der Artikelnummer ersetzen durch: 2 = 2.01m / 3 = 3.02m / 5 = 5.03m



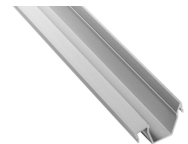
	62394121	62394122
<b>Beschreibung</b>	CATania 30 Unterputzprofil für Netzteilereinbau, Aluminium roh	
<b>Länge</b>	1000 mm	2010 mm
<b>Breite</b>	60 mm	60 mm
<b>Höhe</b>	62 mm	62 mm
<b>Farbe</b>	aluminium	
<b>Material</b>	Aluminium EN AW 6060	
<b>Oberflächenbehandlung</b>	unbehandelt	
<b>Gewicht</b>	1761 gr	3522 gr
<b>Bemerkungen</b>	Für die Montage empfehlen wir die Verwendung von Gipsputz. Bei Kalkzementputz kann es zu optischen Beeinträchtigungen des Aluminiums kommen.	



## EINLEGER

	62394131	62398841
<b>Beschreibung</b>	CATania 30 Einleger für Unterputzprofil, Aluminium roh, 1m	CATania 30 Einlegerprofil, asymmetrisch 14°, zur Aufnahme der LEDlight flex Familie, kombinierbar mit GARliano Abdeckungen
<b>Material</b>	Aluminium EN AW 6060	
<b>Oberflächenbehandlung</b>	unbehandelt	eloxiert
<b>Farbe</b>	aluminium	
<b>Länge</b>	1000 mm	
<b>Breite</b>	30,3 mm	27,4 mm
<b>Höhe</b>	7 mm	17,91 mm

Für andere Längen bitte die letzte Stelle der Artikelnummer ersetzen durch: 2 = 2.01m / 3 = 3.02m / 5 = 5.03m



## ABDECKUNGEN

	62398851	62399821	62399851	62399861	62399871
<b>Beschreibung</b>	Abdeckung Aluminium eloxiert	Abdeckung opal, für eine homogene und blendfreie Lichtverteilung	Abdeckung satiniert, für eine diffuse Lichtverteilung bei gleichzeitigem Verbergen der Technik	Abdeckung klar, für eine maximale Lichtausbeute bei gleichzeitigem Schutz der Technik	Abdeckung Prisma, zur Verringerung der Blendwirkung
<b>Material</b>	Aluminium	PMMA			
<b>Transmission in %</b>	0	77	84	91	
<b>Länge</b>	1000 mm				
<b>Breite</b>	27,4 mm				
<b>Höhe</b>	7,9 mm				

Für andere Längen bitte die letzte Stelle der Artikelnummer ersetzen durch: 2 = 2.01m / 3 = 3.02m / 5 = 5.03m



## ENDKAPPEN

	62394141
<b>Beschreibung</b>	Endkappenset CATania 30 Unterputzprofil, Aluminium roh, 2 Stück, inkl. 12 Schrauben
<b>Material</b>	Aluminium EN AW 5052
<b>Farbe</b>	aluminium
<b>Länge</b>	1,5 mm
<b>Breite</b>	39,4 mm
<b>Höhe</b>	31,7 mm

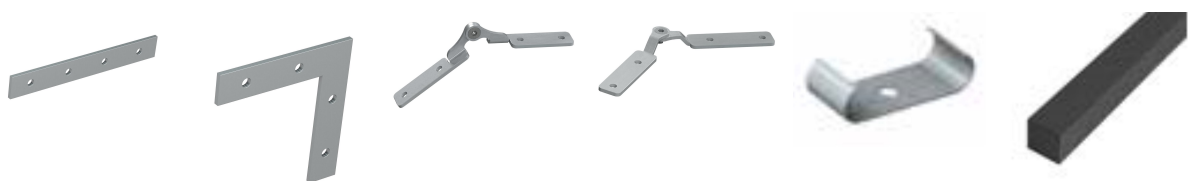
Hinweis: Die Schrauben für die Endkappen müssen im rechten Winkel (90°) zum Schraubkanal angesetzt und eingeschraubt werden und dürfen nur mit einem max. Anziehmoment von 0,35 Nm eingedreht werden, um ein Abdrehen des Schraubenkopfes oder ein Überdrehen der Schraube zu verhindern (empfohlener Bit PH1).



## ZUBEHÖR

	62398802	62398803	62398806	62398807
<b>Beschreibung</b>	2x Verbinder gerade, Metall, inkl. 8 Madenschrauben	2x Verbinder 90°-Winkel, Metall, inkl. 8 Madenschrauben	Profilverbinder-Set einstellbar, V2A-Edelstahl, 1 Stück, inkl. Madenschrauben, für eine abbiegende Lichtlinie	
<b>Material</b>	Edelstahl V2A			
<b>Oberflächenbehandlung</b>	unbehandelt			
<b>Farbe</b>	silbergrau			
<b>Länge</b>	80 mm	50,5 mm	104 mm	
<b>Breite</b>	10,5 mm	50,5 mm	10,5 mm	
<b>Höhe</b>	1,7 mm		7 mm	10 mm
<b>Bemerkungen</b>			für eine an-/absteigende Lichtlinie	für eine abbiegende Lichtlinie

	62394143	62394148
<b>Beschreibung</b>	Haltefedern CATania 30 Unterputzprofil, V2A, 2 Stück inkl. Montageplatten und Schrauben	Putzeinsatz für das CATania 30 Unterputzprofil
<b>Material</b>	Edelstahl V2A	Polyurethan
<b>Oberflächenbehandlung</b>	unbehandelt	
<b>Farbe</b>	edelstahl	anthrazit
<b>Länge</b>	28 mm	1000 mm
<b>Breite</b>	7,8 mm	29 mm
<b>Höhe</b>	12 mm	29 mm
<b>Bemerkungen</b>	bitte nachfolgende Montagehinweise beachten Diese Halter sind für eine starke Haltekraft ausgelegt. Nach einer Demontage des Profils werden neue Halter benötigt.	Schaumstoffeinsatz, wiederverwendbar, zum Einlegen ins Unterputzprofil vor den Verputzarbeiten, bündiger Abschluss zur Profilerkante



Alle Aluminiumprofile und Abdeckungen unterliegen gewissen Längentoleranzen. Diese beträgt unabhängig von der Länge +20/-0 mm, d. h. ein Profil hat min. die angegebene Länge, kann aber bis zu 20 mm länger sein.

Benötigen Sie eine exakte Länge, geben Sie dies bitte bei der Bestellung an (über Artikelnummer 62397000 - Sägen Aluminiumprofil/Kunststoffabdeckung je Schnitt).

Das CATania 30 UP wurde für Putzstärken von 7,5 mm konstruiert. Mit handelsüblichen Abstandshaltern kann das Profil jedoch ausgeglichen/unterbaut werden und die fehlenden mm zu einer höheren Putzstärke ausgeglichen werden. Somit ist das Profil auch für Putzstärken >7,5 mm geeignet.

Bitte beachten Sie, dass sich die Werkstoffe Aluminium und PMMA bei einer Temperaturänderung unterschiedlich stark ausdehnen können. Bei einer Temperaturänderung von 20°C kann die Ausdehnungsdifferenz bis zu 1,2mm pro Meter betragen! Dies stellt keinen Produktmangel dar, sondern ist ein normaler physikalischer Vorgang.

Montagehinweis: Sollten Sie zwei Aluminiumeinleger direkt aneinander stoß an stoß verbauen, achten Sie bitte bei der Montage darauf, den LED-Streifen nicht direkt über die Stoßstelle zu kleben, da sich die Einleger bei Temperaturschwankungen - insbesondere bei großen Längen - ausdehnen bzw. zusammenziehen (s. 1. Abschnitt) und dann dadurch das LED Band beschädigt werden kann. An Stoßstellen ist das LED-Band an den markierten Stellen zu trennen und mit flexiblen Lötbrücken mit entsprechender Dehnungsreserve (min. 5mm) wieder zu verbinden.

Toleranzen: Breite ±0,7 mm / Höhe ±1,0 mm

## HINWEISE

Pressspuren oder leichte Kratzer an Profilen sind produktionsbedingt und stellen keinen Mangel dar.

Auf den Alu- und Kunststoffprofilen können lose, abwischbare Verschmutzungen auftreten. Diese sind durch die Produktion und das Handling bedingt und stellen keinen Mangel dar. Wir empfehlen generell, die Profile vor Verbau mit einem weichen, fusselreichen Tuch (ggf. mit etwas klarem Wasser) zu reinigen. Die LED-Klebefläche muss des weiteren fettfrei sein um eine gute Anhaftung des LED-Streifens gewährleisten zu können. Entsprechende Hinweise sind den Anweisungen der LED-Streifen zu entnehmen.

Wir empfehlen vor dem Einputzen ca. alle 80 cm ein kurzes Stück Abdeckung zu installieren (z. B. Art. C0549). Dies erleichtert später das Einbringen der finalen Abdeckung.

Der Garantiezeitraum für das Produkt beträgt 5 Jahre und beginnt mit dem Tag der Auslieferung. Bezug ist das Datum des Lieferscheins. Bei Zubehörteilen kann der Garantiezeitraum abweichen.