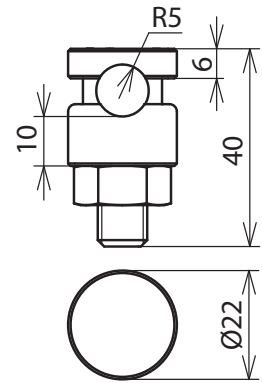


KSV 6.10 V2A (301 009)



Maßbild



Typ	KSV 6.10 V2A
Art-Nr.	301 009
Werkstoff Klemmschraube	NIRO
Werkstoff Klemme	NIRO
Werkstoff Mutter	NIRO
Klemmbereich Rd	6-10 mm
Anschluss (ein- / mehrdrähtig)	25-70 mm ²
Schraube	M10
Blitzstromtragfähigkeit (10/350 µs)	100 kA / 50 kA *)
Normenbezug	DIN EN 62561-1

Stammdaten	
Nettogewicht	61 g/st
Zolltarifnummer (Komb. Nomenklatur EU)	85359000
GTIN (EAN)	4013364081284
VPE	100 ST

Änderungen in Form und Technik, bei Maßen, Gewichten und Werkstoffen behalten wir uns im Sinne des Fortschrittes der Technik vor. Die Abbildungen sind unverbindlich.

*) Genaue Zuordnung siehe Prüfzertifikat.