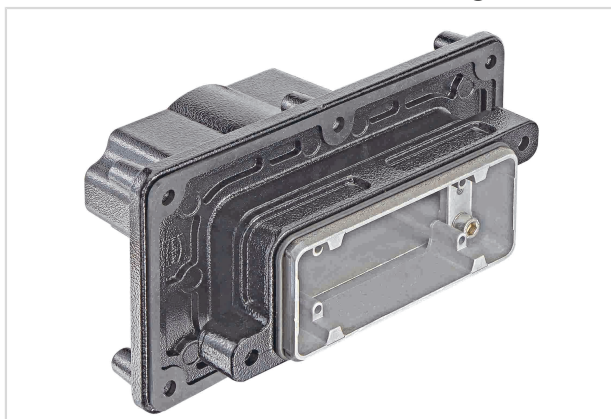


## Han 16HPR-PFT housing-M50



Das Bild dient lediglich illustrativen Zwecken. Bitte beachten Sie die Produktbeschreibung.

Artikelnummer	19 40 016 1114
Beschreibung	Han 16HPR-PFT housing-M50
HARTING eCatalogue	<a href="https://b2b.harting.com/19400161114">https://b2b.harting.com/19400161114</a>

### Bezeichnung

Kategorie	Gehäuse
Gehäusebaureihe	Han <sup>®</sup> HPR
Gehäuseart	Wanddurchführungsgehäuse
Gehäusebeschreibung	für Montage von innen

### Ausführung

Baugröße	16 B
Ausführung	gerader Kabeleingang
Kabeleingang	1x M50
Verriegelungsart	Schraubverriegelung
Anwendungsgebiet	Gehäuse für den rauen Außeneinsatz

### Technische Kennwerte

Anzugsdrehmoment Schraubverriegelung	4 Nm
Anzugsdrehmoment	6 Nm Befestigungsschrauben
Grenztemperatur	-40 ... +125 °C
Schutzart nach IEC 60529	IP65
	IP68
	IP69 / IPX9K nach ISO 20653
Schutzart nach UL 50 / UL 50E	4
	4X
	12
Stärke der Einbauwand	≥2 mm



Pushing Performance  
Since 1945

## Materialeigenschaften

Werkstoff Gehäuse	Aluminium-Druckguss korrosionsresistent
Oberfläche Gehäuse	pulverbeschichtet
Farbe Gehäuse	RAL 9005 (tiefschwarz)
Werkstoff Dichtung	NBR
Werkstoff Verriegelung	Edelstahl
RoHS	konform
ELV Status	konform
China RoHS	e
REACH Annex XVII Stoffe	nicht enthalten
REACH ANNEX XIV Stoffe	nicht enthalten
REACH SVHC Stoffe	nicht enthalten
California Proposition 65 Stoffe	ja
California Proposition 65 Stoffe	Nickel Naphthalin
Brandschutz in Schienenfahrzeugen	EN 45545-2 (2020-08)
Anforderungssatz mit Gefährdungsstufen	R1 (HL 1-3) R7 (HL 1-3)

## Normen und Zulassungen

Zulassungen	DNV GL
UL / CSA	UL 1977 ECBT2.E235076 CSA-C22.2 No. 182.3 ECBT8.E235076
CE	ja

## Kaufmännische Daten

Packungsgröße	1
Nettogewicht	1.111 g
Ursprungsland	China
europäische Zolltarifnummer	85389099
GTIN	5713140129863
eCl@ss	27440202 Gehäuse für Industriesteckverbinder