

Presskabelschuh Al

längsdicht, für Nieder- und Mittelspannung

Kabelschuh (Sechskantpressung) für Aluminiumleiter, geeignet für Innenraum und Freiluft-Endverschlüsse.



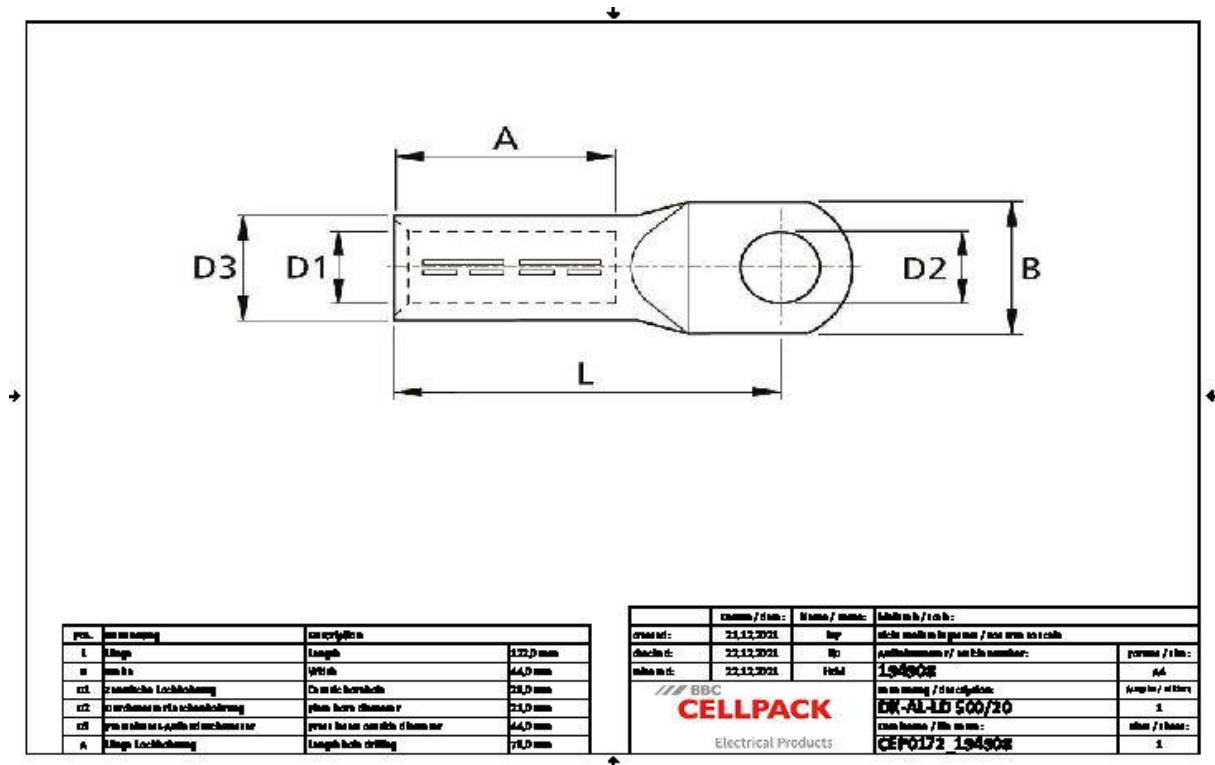
Produktbeschreibung

Artikelname	DK-AL-LD 500/20
Artikelnummer	194908
Hinweise	Zum Verpressen geeignetes Presswerkzeug mit DIN-Presseseinsatz verwenden.

Anwendungen

Kabelschuh für Aluminiumleiter RM/SM (Klasse 2), RE und SE (Klasse 1) nach DIN EN 60228 (VDE 0295)

Technische Daten



Artikelname	DK-AL-LD 500/20
Artikelnummer	194908
Prüfnormen	DIN 46329
Materialien	Aluminium blank
Länge L	122 mm
Breite B	44 mm
Durchmesser D1	29 mm
Durchmesser D2	21 mm
Durchmesser D3	44 mm
Nennquerschnitt RM/SM	500 mm ²
Presseinsatz Kennzahl K	44 mm
Länge A	79 mm

Logistik Daten

Artikelname	DK-AL-LD 500/20
Artikelnummer	194908
Lieferumfang	Presskabelschuh
Ursprungsland	Tschechische Re
Zolltarifnummer	85369010
EAN/GTIN	4010311053004

Verpackungsdaten

Alternativmengeneinheit	Beutel1	Karton
Basismenge	1	10
Basismengeneinheit	Stück	Stück
Länge (mm)	154	310
Breite (mm)	49	155
Höhe (mm)	47	120
Nettogewicht (kg)	0.344	3.44
Bruttogewicht (kg)	0.344	3.74