



MASTER LEDtube T8 KVG/VVG

MASTER LEDtube 1500mm UE 20W 865 T8

Die Philips MASTER LEDtube KVG/VVG eignen sich hervorragend als Alternative für herkömmliche T8-Leuchtstofflampen am KVG/VVG und ermöglichen erhebliche Energieeinsparungen. Es gibt Ausführungen in drei unterschiedlichen Lichtstromklassen, um auch anspruchsvollen Anforderungen gerecht zu werden: StandardOutput (SO): bis zu 2.000 Lumen , HighOutput (HO): bis zu 3.100 Lumen , UltraOutput (UO): bis zu 3.700 Lumen.

Hinweise

- Nicht für Gleichspannung und/ oder elektronische Schalter geeignet
- Nicht dimmbar
- KVG/VVG Version ausschließlich für Betrieb am konventionellen Vorschaltgerät oder 230V geeignet
- Beim Wechsel zu LEDtube muss überprüft werden, ob die in den Vorschriften geforderten Beleuchtungsstärken eingehalten werden
- Wir weisen darauf hin, dass die Gesamtenergieeffizienz und Lichtverteilung einer Anlage von der Bauart der Anlage bestimmt werden
- Installationshinweise, abrufbar unter www.philips.de/LEDtube, sind zu beachten
- Alle Philips MASTER LEDtubes T8 verfügen über rotierende Endkappen für die optimale Ausrichtung einstellbar auf 0°/ 22,5°/ 45°/ 67,5°/ 90°
- Ein LEDtube Ersatz-Starter ist jeweils in der Handelsverpackung der KVG/VVG Versionen enthalten
- Flimmerarm nach EU 2019/2020

Produkt Daten

Allgemeine Eigenschaften		Schaltzyklus	
Socket	G13 ROT (Rotating) [Medium Bi-Pin Fluorescent]		200000X
EU RoHS-konform		Lichttechnische Daten	
EU RoHS-konform	Ja	Farbcode	865 [CCT von 6500 K]
Nennlebensdauer (Nom)	70000 h	Ausstrahlungswinkel (Nom)	160 °

MASTER LEDtube T8 KVG/VVG

Lichtstrom (Nom)	3700 lm
Lichtfarbe	Cool Daylight
Ähnlichste Farbtemperatur (Nom)	6500 K
Nennlichtausbeute (nom.)	185,00 lm/W
Farbkonsistenz	<6
Farbwiedergabeindex (Nom.)	80
Restlichtstrom am Ende der Nennlebensdauer (Nom.)	70 %

Elektrische Kenndaten

Eingangsfrequenz	50 bis 60 Hz
Power (Rated) (Nom)	20 W
Lampenstrom (max.)	103 mA
Lampenstrom (min.)	85 mA
Startzeit (Nom)	0,5 s
Aufwärmzeit bis 60 % Licht (Nom.)	0,5 s
Leistungsfaktor (Nom)	0,9
Spannung (Nom)	220-240 V

Temperaturkenndaten

Umgebungstemperatur (max.)	45 °C
Umgebungstemperatur (min.)	-20 °C
Lagertemperatur (max)	65 °C
Lagertemperatur (min)	-40 °C
Gehäusetemperatur (max)	60 °C

Dimmen

Dimmbar	Nein
---------	------

Mechanische Kenndaten

Kolbenausführung	Satiniert
Kolbenmaterial	Glass
Produktlänge	1500 mm
Kolbenform	Röhre, doppelseitig gesockelt

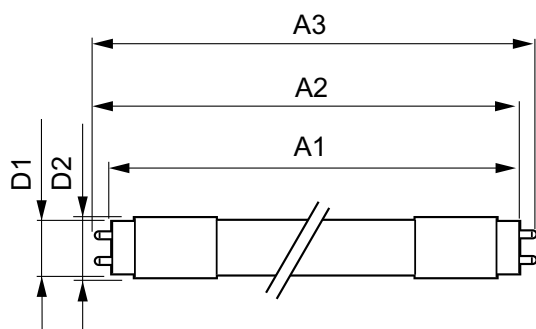
Zulassungen und Anwendungseigenschaften

Energieeffizienz-Label (EEL)	B
Energiesparendes Produkt	ja
Zeichen & Zertifikate	RoHS compliance CE KEMA-KEUR(DEKRA) Zertifikat
Energieverbrauch kWh/1.000 Std.	20 kWh

Produktdaten

Gesamt-Produktcode	871951433978100
Bestell-Produktname	MASTER LEDtube 1500mm UE 20W 865 T8
EAN/UPC - Produkt	8719514339781
Bestellcode	33978100
Anzahl pro Verpackung	1
SAP-Zähler - Pakete pro Außenkarton	10
SAP-Material	929003067302
Nettogewicht (Einzelteil)	0,270 kg

Abmessungsskizzen

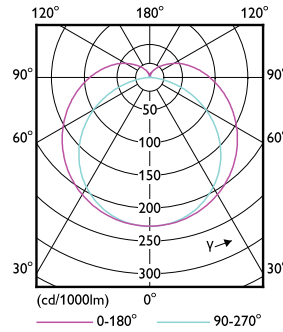
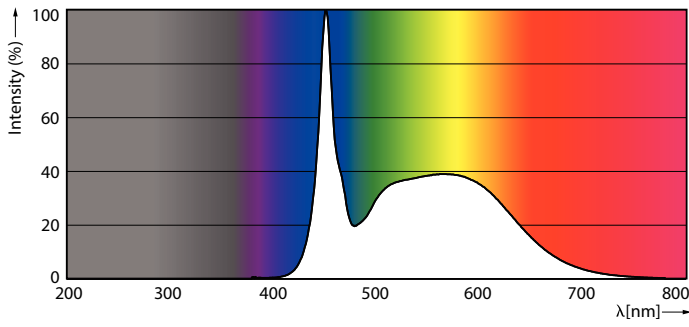


T8 UE 5ft 220-240V 20W 3700lm 6500K

Product	D1	D2	A1	A2	A3
MASTER LEDtube 1500mm UE 20W 865 T8	25,8 mm	28 mm	1498,8 mm	1505,9 mm	1513 mm

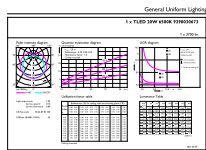
MASTER LEDtube T8 KVG/VVG

Photometrische Daten



LEDtube MAS 13,5W G13 2500lm 865-POC

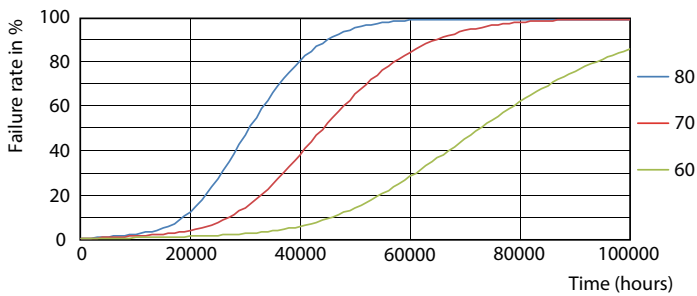
LEDtube MAS 13,5W G13 2500lm-LDD



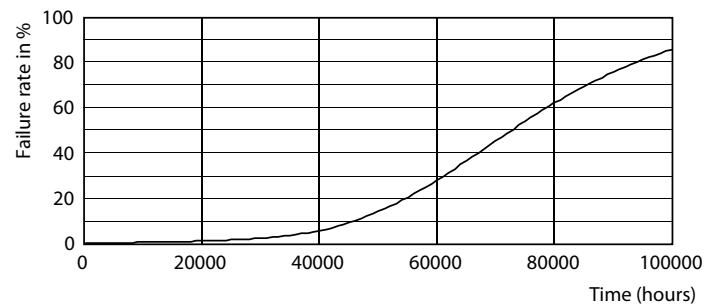
General Information 11 | Photometry 11 | Page 11

LEDtube MAS 20W G13 3700lm 865-GUL

Lebensdauer



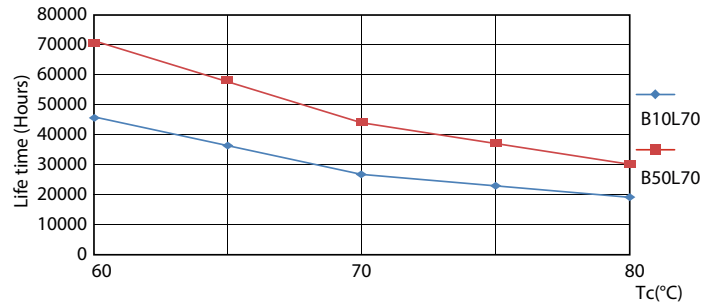
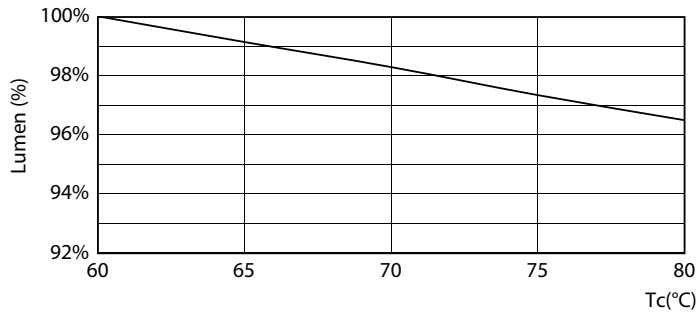
LEDtube MAS 20W 70K FailureRate-LED



LEDtube_70K-LED

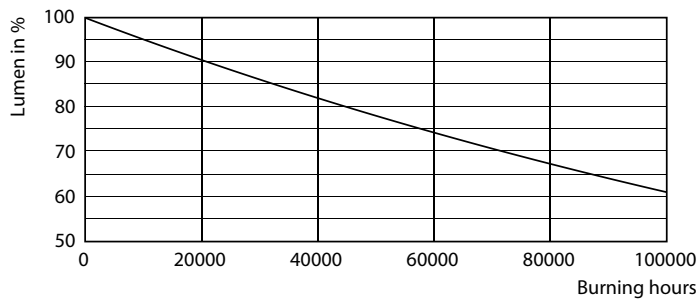
MASTER LEDtube T8 KVG/VVG

Lebensdauer



LEDtube MAS 20W 70K LumenVsTc-LMP

LEDtube MAS 20W 70K LifetimeVsTc-LED



LEDtube_70K-LMP

