



AZM 170-11ZRKA 24VAC/DC

- 1 Leitungseinführung M 20 x 1.5
- Schneidklemmtechnik
- Hilfsentriegelung
- Kunststoffgehäuse
- schutzisoliert
- kompakte Bauform
- 90 mm x 84 mm x 30 mm
- Fehlschließsichere Zuhaltung
- hohe Lebensdauer
- hohe Zuhaltekraft

Daten

Bestelldaten

Produkt-Typbezeichnung	AZM 170-11ZRKA 24VAC/DC
Artikelnummer (Bestellnummer)	101140796
EAN (European Article Number)	4030661119847
eCl@ss Nummer, Version 12.0	27-27-26-03
eCl@ss Nummer, Version 11.0	27-27-26-03
eCl@ss Nummer, Version 9.0	27-27-26-03
ETIM Nummer, Version 7.0	EC002593
ETIM Nummer, Version 6.0	EC002593

Zulassungen - Vorschriften

Zertifikate	BG cULus CCC
-------------	--------------------

Allgemeine Daten

Vorschriften	EN ISO 13849-1 EN ISO 14119 EN IEC 60947-5-1
Codierstufe gemäß EN ISO 14119	gering
Wirkprinzip	elektromechanisch
Werkstoff des Gehäuses	Kunststoff, glasfaserverstärkter Thermoplast, selbstverlöschend
Bruttogewicht	278 g

Allgemeine Daten - Eigenschaften

Arbeitsstromprinzip	Ja
Hilfsentriegelung	Ja
Anzahl der Anfahrrichtungen	2
Anzahl der Hilfskontakte	1
Anzahl der Sicherheitskontakte	1

Sicherheitsbetrachtung

Vorschriften	EN ISO 13849-1
Gebrauchsdauer	20 Jahre

Sicherheitsbetrachtung - Sicherheitsausgänge

B_{10D} Öffner (NC)	2.000.000 Schaltspiele
Hinweis (B_{10D} Schließer (NO))	bei 10% I_e und ohmscher Last

Mechanische Daten

Mechanische Lebensdauer, minimum	1.000.000 Schaltspiele
Zuhaltekraft F_{Zh} gemäß EN ISO 14119	1.000 N
Zuhaltekraft F_{max} , maximum	1.300 N
Rastkraft	30 N
Zwangsöffnungsweg	11 mm
Zwangsöffnungskraft je Öffnerkontakt, minimum	8,5 N

Zwangsöffnungskraft, minimum	8,5 N
Betätigungsgeschwindigkeit, maximum	2 m/s
Befestigung	Schrauben
Ausführung der Befestigungsschrauben	2x M5
Anzugsdrehmoment der Befestigungsschrauben für den Gehäusedeckel, minimum	0,7 Nm
Anzugsdrehmoment der Befestigungsschrauben für den Gehäusedeckel, maximum	1 Nm
Hinweis	Torx T10

Mechanische Daten - Anschlusstechnik

Anschlussart	Schneidklemmtechnik
Anschlussquerschnitt, minimum	0,75 mm ²
Anschlussquerschnitt, maximum	1 mm ²
Zulässige Art der Leitung	Flexibel

Mechanische Daten - Abmessungen

Länge des Sensors	30 mm
Breite des Sensors	90 mm
Höhe des Sensors	84 mm

Umgebungsbedingungen

Schutzart	IP67
Umgebungstemperatur	-25_+60
Lager- und Transporttemperatur, minimum	+25 °C
Lager- und Transporttemperatur, maximum	+85 °C

Umgebungsbedingungen - Isolationskennwerte

Bemessungsisolationsspannung U_i	250 VAC
Bemessungsstoßspannungsfestigkeit U_{imp}	4 kV
Überspannungskategorie	III

Elektrische Daten

Thermischer Dauerstrom	6 A
Bemessungssteuerspeisespannung	24 VAC/DC
Bedingter Bemessungskurzschlussstrom	1.000 A
Elektrische Leistungsaufnahme, maximum	12 W
Schaltelement	Schließer (NO), Öffner (NC)
Hinweis (Schaltelement)	Wechsler mit Doppelunterbrechung Zb oder 2 Öffner, galvanisch voneinander getrennte Kontaktbrücken
Schaltprinzip	Schleichschaltung, zwangsöffnender Öffner
Schalthäufigkeit	1.000 /h
Werkstoff der Kontakte, elektrisch	Silber

Elektrische Daten - Magnetansteuerung

Einschaltdauer Magnet	100 %
Testpulsdauer, maximum	5 ms
Testpulsintervall, minimum	50 ms

Elektrische Daten - Sicherheitskontakte

Spannung, Gebrauchskategorie AC-15	230 VAC
Strom, Gebrauchskategorie AC-15	4 A
Spannung, Gebrauchskategorie DC-13	24 VDC
Strom, Gebrauchskategorie DC-13	4 A

Elektrische Daten - Hilfskontakte

Spannung, Gebrauchskategorie AC-15	230 VAC
Strom, Gebrauchskategorie AC-15	4 A
Spannung, Gebrauchskategorie DC-13	24 VDC
Strom, Gebrauchskategorie DC-13	4 A

Sonstige Daten

Hinweis (Applikationsanwendungen)

verschiebbare Schutzeinrichtung
abnehmbare Schutzeinrichtung
drehbare Schutzeinrichtung

Lieferumfang

Lieferumfang

Die Betätiger sind nicht im Lieferumfang enthalten.

Hinweis

Hinweis (Allgemein)

Die Schneidklemmtechnik ermöglicht das einfache Anschließen von flexiblen Leitungen ohne die Verwendung von Aderendhülsen.

Hinweis (Hilfsentriegelung)

unten
Zur manuellen Entriegelung mit Dreikantschlüssel M5, als Zubehör erhältlich

Typenschlüssel

Produkt-Typbezeichnung:

AZM 170(1)-(2)Z(3)K(4)-(5)-(6)-(7)-(8)

(1)

ohne

Schneidklemmen

SK

Schraubklemmen

(2)

11

1 Schließer (NO) / 1 Öffner (NC)

02

2 Öffner (NC)

(3)

ohne

Rastkraft 5 N

R

Rastkraft 30 N

(4)

<i>ohne</i>	Ruhestromprinzip
A	Arbeitsstromprinzip
(5)	
<i>ohne</i>	Leitungseinführung M20
ST	2 Stecker M12, 4-polig
ST-2431	wie ST, getrennte Magnet-Überwachung
ST8	Stecker M12 8-polig
(6)	
24VAC/DC	Us 24 VAC/DC
110VAC	Us 110 VAC
230VAC	Us 230 VAC
(7)	
1637	Kontaktvergoldung
(8)	
<i>ohne</i>	Hilfsentriegelung
2197	seitliche Hilfsentriegelung (Standard bei Stecker- und Ruhestrom-Version)

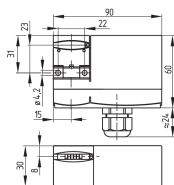
Abbildungen

Produktbild (Katalogeinzelfoto)



ID: kazm1f04
 | 620,3 kB | .jpg | 352.425 x 356.658 mm - 999 x 1011 Pixel - 72 dpi
 | 48,7 kB | .png | 74.083 x 74.789 mm - 210 x 212 Pixel - 72 dpi

Maßzeichnung Grundgerät



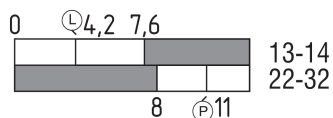
ID: 1azm1g03

| 96,8 kB | .cdr |

| 3,7 kB | .png | 74.083 x 51.506 mm - 210 x 146 Pixel - 72 dpi

| 75,8 kB | .jpg | 352.778 x 245.886 mm - 1000 x 697 Pixel - 72 dpi

Schaltwegdiagramm



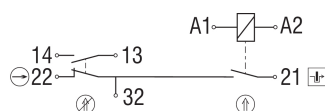
ID: kazm1s02

| 19,7 kB | .cdr |

| 2,0 kB | .png | 74.083 x 25.753 mm - 210 x 73 Pixel - 72 dpi

| 50,1 kB | .jpg | 352.778 x 123.119 mm - 1000 x 349 Pixel - 72 dpi

Kontaktbild



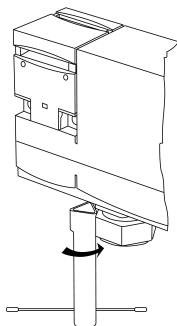
ID: kazm1k20

| 52,4 kB | .ai | 297 x 210.002 mm - 841 x 595 Pixel - 72 dpi

| 45,6 kB | .jpg | 352.778 x 112.183 mm - 1000 x 318 Pixel - 72 dpi

| 2,6 kB | .png | 74.083 x 23.636 mm - 210 x 67 Pixel - 72 dpi

Funktionsweise



ID: kazm1a70

| 213,5 kB | .jpg | 352.778 x 656.519 mm - 1000 x 1861 Pixel - 72 dpi

| 6,5 kB | .png | 74.083 x 137.583 mm - 210 x 390 Pixel - 72 dpi

Montagebeispiel



ID: kazm1m06

| 98,4 kB | .cdr |

K.A. Schmersal GmbH & Co. KG, Möddinghofe 30, 42279 Wuppertal

Die genannten Daten und Angaben wurden sorgfältig geprüft. Abbildungen können vom Original abweichen.

Weitere technische Daten finden Sie in der Betriebsanleitung. Technische Änderungen und Irrtümer vorbehalten.

Generiert am: 06.03.2023, 10:18