

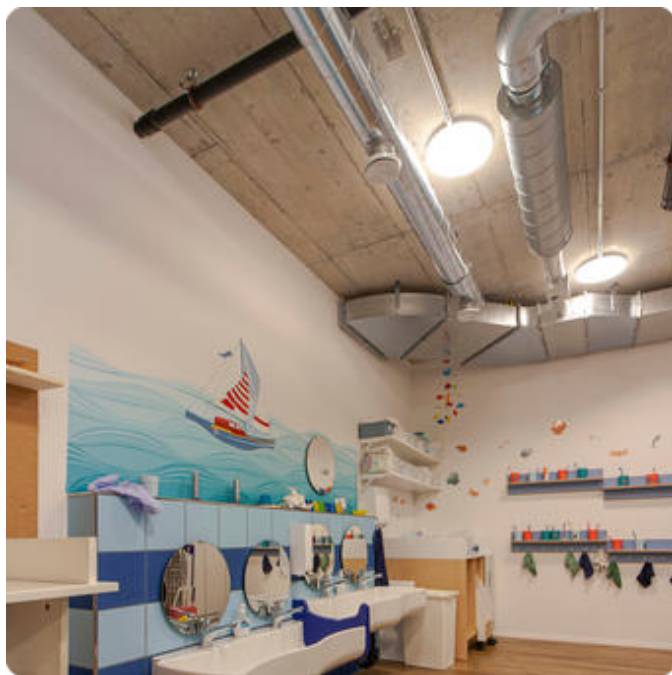
Basic-A6

Anbauleuchte - Direkt-rundumstrahlend

Artikelnummer: BA6FSL-840M-D500



Abbildungen ggf. nur ähnlich, dienen als Orientierung.



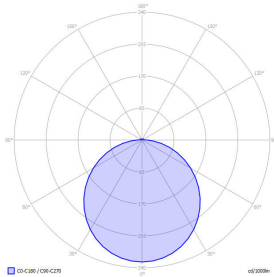
Basic-A6. LED. Anbauleuchte für Wand- oder Deckenmontage. Beleuchtungskörper aus hochwertigem Aluminiumprofil. Oberfläche Radiant Silver. Lichtcharakteristik: Direkt-rundumstrahlend. Farbtemperatur: 4000K (Cool White). Farbwiedergabeindex (Ra): >80. Ambient Diffusor aus satiniertem Acrylglas für max. Transmissionsgrad bei absolut homogener Auflösung der Lichtpunkte. Dimmbar DALI. DxH (rund). D=500mm. H=

35+25mm. Medium-Power-Bestromung. 2450lm. 17W. 4,9kg. Binning initial <= MacAdam 3. IP20. Schutzklasse I. CE-, UKCA Kennzeichnung. ENEC. IK02. 220-240V. 50-60 Hz. RG0 (EN62471). Lichtstromrückgang von max. 0,3%/1.000 Betriebsstunden. Nennausfallrate von max. 0,2%/1.000 Betriebsstunden. L85B10 (tq 25°C) = 50.000h. 5 Jahre Garantie. Hersteller: Lightnet GmbH, nach ISO 9001:2015 und 50001:2018 zertifiziert.

Basic-A6

Anbauleuchte - Direkt-rundumstrahlend

Artikelnummer: BA6FSL-840M-D500



Kunde / Projekt: _____

Notiz: _____

Produktname	Basic-A6
Leuchtmittel	LED
Installationstyp	Anbauleuchte
Oberfläche	Radiant Silver
Lichtverteilung	Direkt-rundumstrahlend
CCT	4000K
Farbwiedergabeindex (Ra)	Ra>80
Optisches System	Ambientdiffusor
Steuerung	Dimmbar (DALI)
Länge L/ Ø D (mm)	D=500mm
Höhe H (mm)	H=35+25mm
Bestromung	Medium-Power
Leuchtenlichtstrom	2450lm
Anschlussleistung	17W
Schutzart	IP20
Prüfzeichen	ENEC
LED-Lebensdauer	L85B10 (tq 25°C) = 50.000h
Photometrischer Code	8 40 / 3 3 9
Photobiologische Klasse	RG0 (EN62471)
Indoor/Outdoor	Indoor: ta [ambient] max. 25°C
Gewicht (kg)	4,9kg

