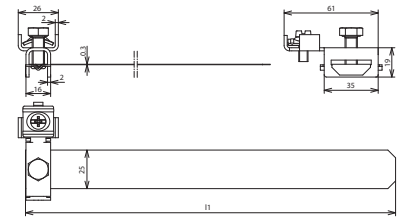
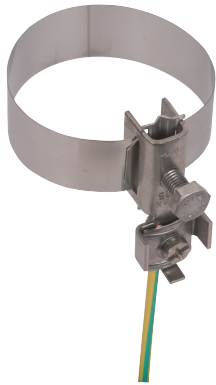


**BRS 27.60 AQ4 25 V2A (540 910)**



Maßbild

<b>Typ</b>	<b>BRS 27.60 AQ4 25 V2A</b>
<b>Art-Nr.</b>	<b>540 910</b>
<b>Werkstoff</b>	<b>NIRO</b>
<b>Klemmbereich Rohr Ø</b>	27-60 mm (1/4"-2")
<b>Schraube</b>	☛ M8 x 20 / ☛ M6 x 16 mm
<b>Werkstoff Schraube</b>	<b>NIRO</b>
<b>Abmessung Band (H1 x B x L)</b>	240 x 25 x 0,3 mm
<b>Anschluss (ein- / mehrdrähtig)</b>	4-25 mm <sup>2</sup>
<b>Zweileiteranschluss</b>	ja
<b>Durchgangsverdrahtung</b>	ja
<b>Blitzstromtragfähigkeit (10/350 µs)</b>	$I_{imp}$ 50 kA *)
<b>Normenbezug</b>	DIN EN 62561-1
<b>Anwendungshinweis</b>	für den Einsatz im Außenbereich geeignet

**Stammdaten**

<b>Nettogewicht</b>	71,2 g/st
<b>Zolltarifnummer (Komb. Nomenklatur EU)</b>	85359000
<b>GTIN (EAN)</b>	4013364025684
<b>VPE</b>	10 ST

Änderungen in Form und Technik, bei Maßen, Gewichten und Werkstoffen behalten wir uns im Sinne des Fortschrittes der Technik vor. Die Abbildungen sind unverbindlich.

\*) Genaue Zuordnung siehe Prüfzertifikat.