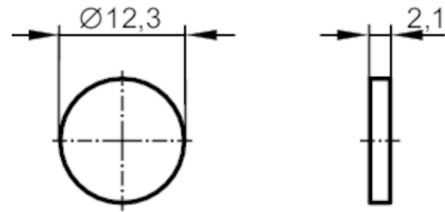




## RFID-Tag

ID-TAG/12X2.3/06



## Elektrische Daten

Arbeitsfrequenz	[MHz]	13,56
Speichergröße	[bit]	896
Speichertyp		EEPROM
Chiptyp		Vigo
Anzahl der Blöcke		28
Blockgröße	[Byte]	4
Unique Identification Number (UID)	[Byte]	8
RFID-Standard		ISO 15693
Max. Lesezyklen		unbegrenzt
Max. Schreibzyklen		100000

## Umgebungsbedingungen

Umgebungstemperatur	[°C]	-40...90
Lagertemperatur	[°C]	-40...90
Schutzart		IP 68

## Zulassungen / Prüfungen

Schockfestigkeit	DIN IEC 68-2-27	40 g 18 ms
Vibrationsfestigkeit	DIN IEC 68-2-6	10 g 10...2000 Hz
Funkzulassung		ISO 15693

## Mechanische Daten

Gewicht	[g]	5,4
Montageart		Montage auf Metall und Nichtmetall; (Kleben auf Fläche ; Bei Montage auf Metall graue Seite auf Oberfläche montieren)
Abmessungen	[mm]	Ø 12,3 / L = 2,1
Werkstoffe		PPS schwarz; Epoxydharz vergossen

## Bemerkungen

Verpackungseinheit		10 Stück
--------------------	--	----------



## RFID-Tag

ID-TAG/12X2.3/06

### Weitere Daten

#### Leseabstand (mm)

ANT410	10
ANT411	5
ANT420 / DTM424 / DTM426	15
ANT421 / DTM425 / DTM427	10
ANT430 / DTM434 / DTM436	15
ANT431 / DTM435 / DTM437	15
ANT513 / DTC510	5
ANT515 / ANT516	20
ANT600	-

#### Leseabstand bei Montage auf Metall (mm)

ANT410	5
ANT411	5
ANT420 / DTM424 / DTM426	5
ANT421 / DTM425 / DTM427	10
ANT430 / DTM434 / DTM436	10
ANT431 / DTM435 / DTM437	15
ANT513 / DTC510	10
ANT515 / ANT516	-
ANT600	-