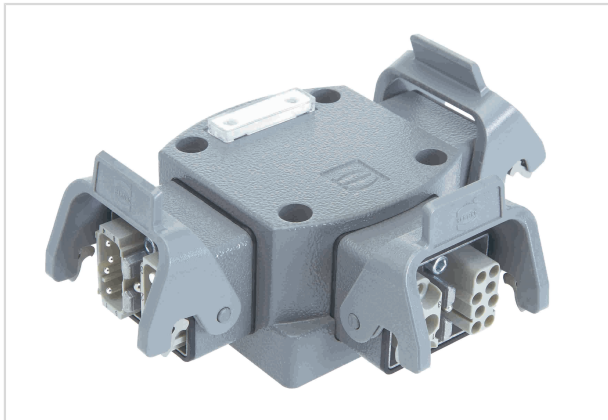


## Han Power T Modular Twin



Das Bild dient lediglich illustrativen Zwecken. Bitte beachten Sie die Produktbeschreibung.

Artikelnummer	09 12 008 4760
Beschreibung	Han Power T Modular Twin
HARTING eCatalogue	<a href="https://b2b.harting.com/09120084760">https://b2b.harting.com/09120084760</a>

### Bezeichnung

Kategorie	Energieverteiler
Gehäusebaureihe	Han-Power® T
Komponente	Energieverteiler
Beschreibung	mit 3x Han-Modular® Twin Anbaugehäuse

### Ausführung

Kontaktanzahl	7
Anzahl Signalkontakte	4
Anzahl Powerkontakte	3

### Technische Kennwerte

Bemessungsstrom	40 A
Bemessungsspannung Leiter-Erde	400 V
Bemessungsspannung Leiter-Leiter	690 V
Bemessungsstoßspannung	6 kV
Verschmutzungsgrad	3
Bemessungsstrom (Signal)	16 A
Bemessungsspannung (Signal)	400 V
Bemessungsstoßspannung (Signal)	6 kV
Verschmutzungsgrad (Signal)	3
Bemessungsspannung nach UL	600 V
Isolationswiderstand	$>10^8 \Omega$



## Technische Kennwerte

Grenztemperatur	-40 ... +125 °C
Steckzyklen	≥500
Schutzart nach IEC 60529	IP65

## Materialeigenschaften

Werkstoff Kontakte	Kupferlegierung
Werkstoff Gehäuse	Zink-Druckguss
Oberfläche Gehäuse	pulverbeschichtet
Farbe Gehäuse	RAL 7037 (staubgrau)
Werkstoff Dichtung	NBR
Werkstoff Verriegelung	Polycarbonat (PC) Edelstahl
Materialbrennbarkeitsklasse nach UL 94	V-0
RoHS	konform mit Ausnahme
RoHS-Ausnahmen	6c.: Kupferlegierung mit einem Massenanteil von bis zu 4 % Blei
ELV Status	konform mit Ausnahme
China RoHS	50
REACH Annex XVII Stoffe	nicht enthalten
REACH ANNEX XIV Stoffe	nicht enthalten
REACH SVHC Stoffe	ja
REACH SVHC Stoffe	6,6'-di-tert-butyl-2,2'-methylenedi-p-cresol Potassium 1,1,2,2,3,3,4,4,4-nonafluorobutane-1-sulphonate Blei
ECHA SCIP Nummer	2d63e3a4-7abb-4e67-bb13-55bff2df44a0
California Proposition 65 Stoffe	ja
California Proposition 65 Stoffe	Blei Nickel Naphthalin
Brandschutz in Schienenfahrzeugen	EN 45545-2 (2020-08)
Anforderungssatz mit Gefährdungsstufen	R22 (HL 1-3) R23 (HL 1-3)

## Normen und Zulassungen

Normen	IEC 60664-1 IEC 61984
--------	--------------------------



**Pushing Performance**  
Since 1945

## Normen und Zulassungen

CE ja

---

## Kaufmännische Daten

Packungsgröße	1
Nettogewicht	857,36 g
Ursprungsland	Deutschland
europäische Zolltarifnummer	85366990
GTIN	5713140017832
eCl@ss	27142409 Installationskleinverteiler

---