

Funk-Entstörfilter, einphasig, ableitstromarm HLE 310-230/25



Abbildung zeigt HLE 310-230/16

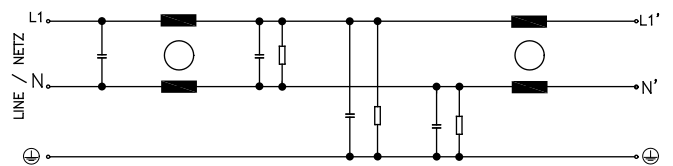
Vorteile

Für erhöhte Anforderungen
Ableitstromarm
Einstufiges Filterkonzept
Effiziente Filterwirkung gegen leitungsgeführte Störemissionen
Störfestigkeitserhöhung der angeschlossenen Verbraucher

Anwendungen

Funk-Entstörfilter für die netzseitige Entstörung von Einzelgeräten, Frequenzumrichtern oder als Sammelentstörer.

Prinzipschaltbild



Normen

Funk-Entstörfilter nach DIN EN 60939-2

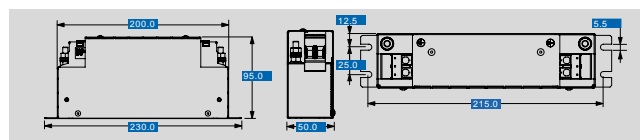
Zulassungen



Funk-Entstörfilter, einphasig, ableitstromarm HLE 310-230/25

Elektrische Daten	
Typ	HLE 310-230/25
Besonderheiten	
Eigenschaften	Für den medizinischen Bereich einsetzbar
Betriebsdaten	
Bemessungsspannung	250 Vac
Spannungsbereich	0 - 250 Vac
Bemessungsstrom	25 A
Ableitstrom (50 Hz)*	<3,00 mA
Bemessungsfrequenz	50 - 60 Hz
Überlastfähigkeit	150 %, kurzzeitig
Umwelt	
Klimaklasse	25/085/21 (In Übereinstimmung mit EN 60068-1)
Umgebungstemperatur max.	50 °C
Sicherheit und Schutz	
Bauart	Metallgehäuse
Schutzart	IP 20
Schutzklasse (vorbereitet)	I
Prüfspannung	1700 Vdc Phase/Phase, 2700 Vdc Phase/PE
Bemerkung	
*	Ableitstrom bemessen auf die max. zulässige Eingangsspannungsschwankung nach IEC 38 ±10 %
Bestelldaten	
Bestellnummer	HLE 310-230/25

Mechanische Daten	
Typ	HLE 310-230/25
Anschluss und Montage	
Anschlüsse Phase	Schraubklemme, 10 mm ²
Anschlüsse PE	Bolzen, M6
Befestigung	Befestigungslaschen
Befestigungsschrauben	M6
Maße und Gewichte	
Gewicht	1,30 kg



Änderungen vorbehalten.