



NoviLUX FLEX SQUARE

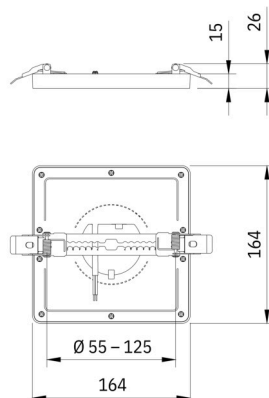
Art.-Nr.: 501895220031
EAN: 4260374017288

18 K³ | 217 x 217 mm | Farbtemperatur einstellbar

- für diverse Einbaugrößen geeignet dank verstellbarem Haltebügel
- werkzeuglose Montage dank Spannfeder
- Dimmung mit Phasenanschnitt/-abschnitt



TECHNISCHE ZEICHNUNG



LICHTTECHNIK

Bildschirmarbeitsplatzge- eignet	nein
Leuchtenlichtstrom	1.650 lm
Farbtemperatur	3.000 K 4.000 K 6.500 K
Lichtausbeute	92 lm/W
Dimmbar	ja
Art der Dimmung	mit Phasenanschnitt-/Pha- senabschnittdimmer
Abstrahlwinkel	110°
Abstrahlcharakteristik	symmetrisch
Lichtaustritt	direkt
Farbwiedergabeindex (CRI)	> 80
Farbkonsistenz	< 5 SDCM
LED-Anzahl	168 Stück
Bemessungsspitzenlicht- stärke	577 cd
Bildschirmarbeitsplatzge- eignet	nein
UGR quer (4H, 8H)	24,9
UGR längs (4H, 8H)	24,9
Farbtemperatur einstellbar	mit Schiebeschalter
Lichtstrom einstellbar	nein
Mittlere Nutzlebensdauer [L80]	50.000 h

ELEKTRISCHE EIGENSCHAFTEN

Systemleistung	18 W
Spannungsbereich [AC]	200 - 240 V AC, 50/60 Hz
Anschlussart	Anschlussleitung, 2 x 0,75 mm²
Kabellänge	0,2 m
Durchgangsverdrahtung	nein
Leuchten pro Leitungs- schutzschalter B10A	115
Leuchten pro Leitungs- schutzschalter C10A	115
Leuchten pro Leitungs- schutzschalter B16A	184
Leuchten pro Leitungs- schutzschalter C16A	184
Leistungsfaktor	0,9
Schaltzyklen [min.]	500.000
Schutzklasse	II

BELASTBARKEIT

Schutzart	IP20
Schlagfestigkeit	IK05
Betriebstemperatur	-20 bis +40 °C
Lagertemperatur	-20 bis +65 °C
Garantie	3 Jahre
D-Kennzeichnung	nein

MATERIAL

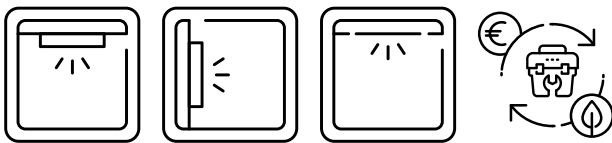
Gehäusematerial	PC
Gehäusefarbe	weiß
Material der Abdeckung	PC
Abdeckung	diffus

ABMESSUNG

Gewicht	0,4 kg
Ausschnittsdurchmesser max.	175 mm
Ausschnittsdurchmesser min.	55 mm
Höhe inkl. Befestigungsmaterial	26 mm
Länge x Breite x Höhe	217 x 217 x 15 mm

LIEFERUMFANG

Leuchte inkl. Befestigungsmaterial

MONTAGE

Die Natur braucht unsere Hilfe, um dem Klimawandel entgegenzuwirken. Nachhaltigkeit ist daher entscheidend. Ein effektiver Ansatz besteht darin, weniger Energie zu verbrauchen und erneuerbare Energien zu nutzen. **Die Umrüstung auf LED-Beleuchtung kann den Stromverbrauch um durchschnittlich 80% reduzieren.** In der Lichtbranche spielen effiziente Lichtquellen, optimierte Leuchten und elektronische Steuerungen eine wichtige Rolle für eine nachhaltige Entwicklung. Diese Maßnahmen sind größtenteils wiederverwertbar und sparen Kosten ein. Der Bund fördert solche Entwicklungen mit Fördergeldern. Auch **lichtline** setzt sich für die Umwelt ein und zeigt dies in Katalog und Datenblättern mit einem Umwelt-Icon.

Nachhaltigkeit bei lichtline

Unser Symbol zeigt dies durch 5 Kategorien:

1 Effizienz

Verdeutlicht die Effizienz und damit die CO₂ Ersparnis der Leuchte.

2 BEG Förderfähig

Mit der BEG-Förderung seit dem 01.01.2024 erhalten Sie Unterstützung für die Sanierung von Gebäuden, die dauerhaft Energiekosten einsparen und das Klima schützen.

**3 Langlebigkeit**

Die Leuchte ist besonders langlebig, verursacht sie weniger Wartungsaufwand und schont Ressourcen.

4 Verpackung

Wir achten auf nachwachsende Rohstoffe und den Müllverbrauch.

5 Elektronische Steuerungen

Kombinierbare Sensoren sorgen für immense Stromersparnisse durch Tag- und Nacht-Rhythmus oder Dimm-Funktionen.