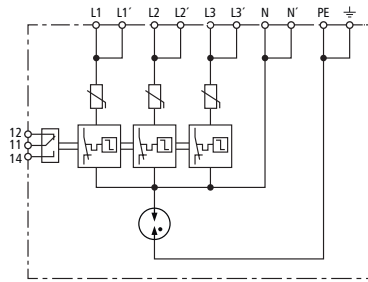
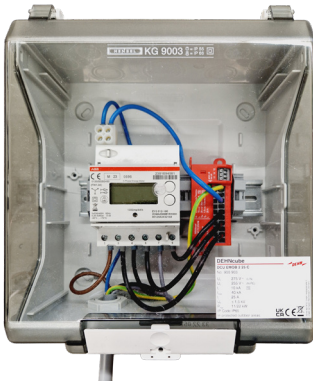
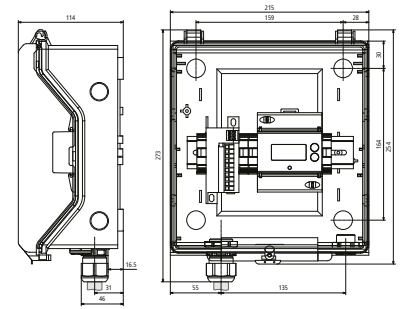


DCU EMOB 2 25 C (900 903)



Prinzipschaltbild DCU EMOB 2 25 C



Maßbild DCU EMOB 2 25 C

Gehäuseanschlusskasten für E-Mobility.
Mit Energiezähler und Überspannungsschutz mit Push-in-Klemmen für den Ausgang.

NEU

Typ	DCU EMOB 2 25 C
Art.-Nr.	900 903
SPD nach EN 61643-11 / ... IEC 61643-11	Typ 2 + Typ 3 / Class II + Class III
Geprüft nach	EN 61439-1 / ... IEC 61439-1 EN 61439-2 / ... IEC 61439-2
Nennspannung AC (U_N)	230 V (50 / 60 Hz)
Höchste Dauerspannung AC [L-N] (U_C)	275 V (50 / 60 Hz)
Höchste Dauerspannung AC [N-PE] (U_C)	255 V (50 / 60 Hz)
Höchste Dauerspannung DC (U_C)	350 V
Nennstrom AC (I_N)	25 A
Max. Leistung	11 / 22 kW
Nennableitstoßstrom (8/20 μ s) [L-N] (I_n)	10 kA
Max. Ableitstoßstrom (8/20 μ s) [L-N] (I_{max})	20 kA
Nennableitstoßstrom (8/20 μ s) [N-PE] (I_n)	10 kA
Max. Ableitstoßstrom (8/20 μ s) [N-PE] (I_{max})	20 kA
Gesamtableitstoßstrom (8/20 μ s) [L+N-PE] (I_{total})	40 kA
Kombinierter Stoß [L-N]/[N-PE] (U_{oc})	20 kV
Schutzpegel [L-N] (U_p)	$\leq 1,5$ kV
Schutzpegel [N-PE] (U_p)	$\leq 1,5$ kV
Folgestromlöschfähigkeit [N-PE] (I_{eff})	100 A _{eff}
Ansprechzeit [L-N] (t_A)	25 ns
Ansprechzeit [L/N-PE] (t_A)	100 ns
Max. netzseitiger Überstromschutz in serieller Verdrahtung	25 A gG
Max. netzseitiger Überstromschutz in paralleler Verdrahtung (Stichverdrahtung)	40 A gG
Kurzschlussfestigkeit bei netzseitigem Überstromschutz (I_{SCCR})	6 kA _{eff}
TOV-Spannung [L-N] (U_T) – Charakteristik	335 V / 5 sec. – Festigkeit 440 V / 120 min. – sicherer Ausfall
TOV-Spannung [N-PE] (U_T) – Charakteristik	1200 V / 200 ms. – Festigkeit
Isolationsmessung	bis 500 V DC im angeschlossenen Zustand
Funktions- / Defektanzeige	grün / rot
Anschlussquerschnitt für Push-in Klemmen	0,2 ... 6 mm ² ein- / feindrätig
FM-Kontakte / Kontaktform	Wechsler
Schaltleistung AC	250 V / 0,5 A
Schaltleistung DC	250 V / 0,1 A; 125 V / 0,2 A; 75 V / 0,5 A
Anschlussquerschnitt für FM-Klemmen	max. 1,5 mm ² ein- / feindrätig
Einbauort	Installation im geschützten Außenbereich
Schutzart	IP 65
Ausführung	mit Druckausgleichselement
Deckelausführung	Klarsichtdeckel mit Produkt-Kennzeichnung

Typ	DCU EMOB 2 25 C
Art.-Nr.	900 903
Gehäusefarbe	grau
Eingang	Ölflex 5x 4 mm ² , Länge 1,5 m
Ausgang	Anlagenseitiger Anschluss mit M25 Verschraubung
Abmessungen Gehäuse (b x h x d)	217 x 253 x 115 mm
Zähler	ABB (EV3 012-100)

Stammdaten

Nettogewicht	1.543 kg/st
Zolltarifnummer (Komb. Nomenklatur EU)	85371098
GTIN (EAN)	4013364506206
VPE	1 ST

Änderungen in Form und Technik, bei Maßen, Gewichten und Werkstoffen behalten wir uns im Sinne des Fortschrittes der Technik vor. Die Abbildungen sind unverbindlich.