

TECHNISCHE DATEN:

Aufbau

Flanschrahmen Polyamid PA66 GF25 V-0
 Elastomerplatte EPDM entspricht folgenden Automobilnormen: VW 2.8.1 G50, DBL 5556.10; DBL 5556.20; DBL 5556.21; ozonbeständig nach DIN 53509, Stufe 0 (beste Stufe)

Dichtung TPE TPV

Eigenschaften

Technik werkzeugfreie Anschluss Technik zum Verkabeln von Maschinen und Anlagen
 Anwendung es können Kabel und Leitungen, Schläuche, Pneumatik- und Hydraulikleitungen eingeführt werden
 Temperaturbereich -30 °C / +100 °C
 Schutzart IP66
 Prüfnorm UL 514B
 UL / CSA-File E140310
 Außenmaße L = 147,5 mm, L1 = 59,5 mm, H = 25 mm, H1 = 8,2 mm

TECHNICAL DATA:

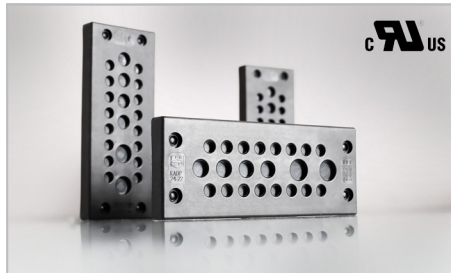
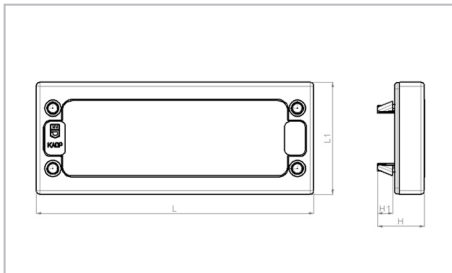
Configuration

Flange Polyamide PA66 GF25 V-0
 Elastomeric plate EPDM according to automotive standards: VW 2.8.1 G50, DBL 5556.10; DBL 5556.20; DBL 5556.21; ozone resistant according to DIN 53509, level 0 (best level)

Sealing TPE TPV

Properties



Technology tool-free connecting technology for cabling of machines and equipment
 Application for introduction of cables, tubes, pneumatic and hydraulic pipes
 Temperature range -30 °C / +100 °C
 Protection grade IP66
 Test standard UL 514B
 UL / CSA-File E140310
 Overall dimension L = 147,5 mm, L1 = 59,5 mm, H = 25 mm, H1 = 8,2 mm



Merkmale

Characteristics

Anzahl der Öffnungen auf der Kabeldurchführungsplatte passend für Leitungsdurchmesser
 Number of entries on the cable entry plate suitable for cable diameter

Bezeichnung Description	1,5 -	2,5 -	3,0 -	3,0 -	4,1 -	5,0 -	8,0 -	8,0 -	9,0 -	9,6 -	14,0 -			
	2,6 mm	5,0 mm	5,5 mm	6,5 mm	8,1 mm	9,2 mm	12,0 mm	12,5 mm	14,0 mm	15,9 mm	20,0 mm		 schwarz black Art.-Nr. / Part. No.	
KADP 24/11				4		4						3	1	F305-9240-00
KADP 24/12							12						1	F305-9240-01
KADP 24/13			2		6				4		1		1	F305-9240-02
KADP 24/14				6		4				4			1	F305-9240-03
KADP 24/17						17							1	F305-9240-04
KADP 24/17-1				11	1			5					1	F305-9240-05
KADP 24/22				16		4		2					1	F305-9240-06
KADP 24/23					23								1	F305-9240-07
KADP 24/29				29									1	F305-9240-08
KADP 24/BLI													1	F305-9240-99

Lochmaß / Hole dimensions

