

# Trenntransformator TT3-A063-4040-0

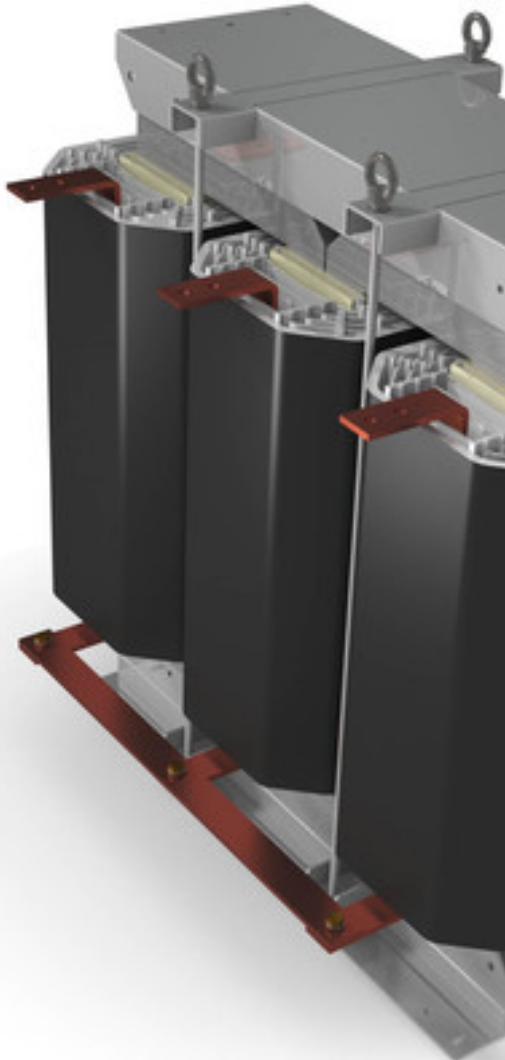


Abbildung zeigt TT3-A630-4040-0

## Vorteile

Sichere galvanische Trennung

Sehr guter Korrosionsschutz und geringe Geräuschentwicklung durch BLOCK IMPEX Vakuumimprägnierung

Sehr gute Abfuhr der Wärmeverluste durch optimal angeordnete Kühlkanäle innerhalb der Wicklungen

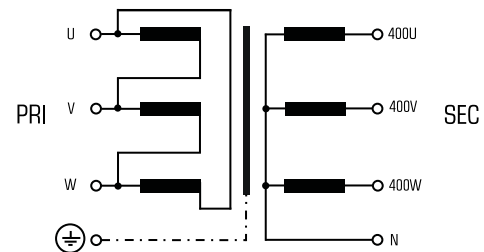
Integrierte Kranösen

Auf Wunsch können die Transformatoren mit individuellen Spannungen realisiert werden

## Anwendungen

Trenntransformator zur sicheren elektrischen Trennung der Ein- und Ausgangsseite. Der Transformator kann für den Aufbau der Schutzmaßnahme Schutztrennung entsprechend VDE 0100 eingesetzt werden.

## Prinzipschaltbild



## Normen

Trenntransformator  
nach: VDE 0570 Teil 2-4, DIN EN 61558 Teil 1 mit Teil 2-4

## Zulassungen



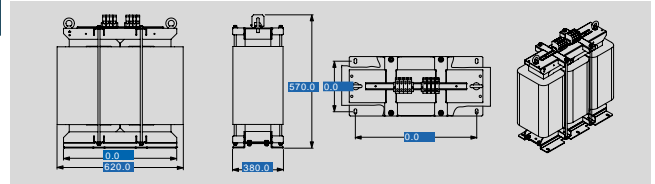
UL 1561, CSA 22,2 (E 327358)



# Trenntransformator TT3-A063-4040-0

Elektrische Daten	
<b>Typ</b> TT3-A063-4040-0	
<b>Eingangsdaten</b>	
Bemessungseingangsspannung	3 x 400 Vac
Bemessungsfrequenz	50 - 60 Hz
<b>Ausgangsdaten</b>	
Bemessungsausgangsspannung	3 x 400 Vac
Bemessungsleistung	63.000 VA
Ausgangsnennstrom	3 x 90,9 A
Kurzschlussspannung	4,1 %
Schaltgruppe	Dyn 5
<b>Umwelt</b>	
Umgebungstemperatur max.	40 °C
<b>Sicherheit und Schutz</b>	
Bauart	offen
Isolierstoffklasse	F
Schutzart	IP 00
Schutzklasse (vorbereitet)	I
Kurzschlussfestigkeit	nicht kurzschlussfest
<b>Bestelldaten</b>	
Empfohlenes Gehäuse	BGE-085
<b>Bestellnummer</b>	<b>TT3-A063-4040-0</b>

Mechanische Daten	
<b>Typ</b> TT3-A063-4040-0	
<b>Anschluss und Montage</b>	
Anschlüsse	Schraubklemme 35 mm <sup>2</sup>
Befestigung	Fußwinkel
Anschlüsse Eingang	Schraubklemme, 35 mm <sup>2</sup>
Anschlüsse Ausgang	Schraubklemme, 35 mm <sup>2</sup>
Anschlüsse PE	Schraubklemme, 35 mm <sup>2</sup>
<b>Maße und Gewichte</b>	
Kerntyp	3UC 504/175
Gewicht	267,00 kg



Änderungen vorbehalten.