



MASTER LEDtube T8 KVG/VVG

MASTER LEDtube VLE 1200mm UO 15.5W 840 T8

Die Philips MASTER LEDtube KVG/VVG eignen sich hervorragend als Alternative für herkömmliche T8-Leuchtstofflampen am KVG/VVG und ermöglichen erhebliche Energieeinsparungen. Es gibt Ausführungen in drei unterschiedlichen Lichtstromklassen, um auch anspruchsvollen Anforderungen gerecht zu werden: StandardOutput (SO): bis zu 2.000 Lumen , HighOutput (HO): bis zu 3.100 Lumen , UltraOutput (UO): bis zu 3.700 Lumen.

Hinweise

- Nicht für Gleichspannung und/ oder elektronische Schalter geeignet
- Nicht dimmbar
- KVG/VVG Version ausschließlich für Betrieb am konventionellen Vorschaltgerät oder 230V geeignet
- Beim Wechsel zu LEDtube muss überprüft werden, ob die in den Vorschriften geforderten Beleuchtungsstärken eingehalten werden
- Wir weisen darauf hin, dass die Gesamtenergieeffizienz und Lichtverteilung einer Anlage von der Bauart der Anlage bestimmt werden
- Installationshinweise, abrufbar unter www.philips.de/LEDtube, sind zu beachten
- Alle Philips MASTER LEDtubes T8 verfügen über rotierende Endkappen für die optimale Ausrichtung einstellbar auf 0°/ 22,5°/ 45°/ 67,5°/ 90°
- Ein LEDtube Ersatz-Starter ist jeweils in der Handelsverpackung der KVG/VVG Versionen enthalten

Produkt Daten

Allgemeine Eigenschaften		Lichttechnische Daten	
Socket	G13 [Medium Bi-Pin Fluorescent]	Farbcode	840 [CCT of 4000K]
EU RoHS-konform	Ja	Ausstrahlungswinkel (Nom)	240 °
Nennlebensdauer (Nom)	60000 h	Lichtstrom (Nom)	2500 lm
Schaltzyklus	200000X	Lichtfarbe	Neutralweiß (CW)
		Ähnlichste Farbtemperatur (Nom)	4000 K

MASTER LEDtube T8 KVG/VVG

Nennlichtausbeute (nom.)	161,00 lm/W
Farbkonsistenz	<6
Farbwiedergabeindex (Nom.)	80
Restlichtstrom am Ende der Nennlebensdauer (Nom.)	70 %

Elektrische Kenndaten

Eingangsfrequenz	50 to 60 Hz
Power (Rated) (Nom)	15,5 W
Lampenstrom (max.)	73 mA
Lampenstrom (min.)	67 mA
Startzeit (Nom)	0,5 s
Aufwärmzeit bis 60 % Licht (Nom.)	0,5 s
Leistungsfaktor (Nom)	0,9
Spannung (Nom)	220-240 V

Temperaturkenndaten

Umgebungstemperatur (max.)	45 °C
Umgebungstemperatur (min.)	-20 °C
Lagertemperatur (max)	65 °C
Lagertemperatur (min)	-40 °C
Gehäusetemperatur (max)	60 °C

Dimmen

Dimmbar	Nein
---------	------

Mechanische Kenndaten

Kolbenausführung	Frosted
Kolbenmaterial	Glass
Produktlänge	1200 mm

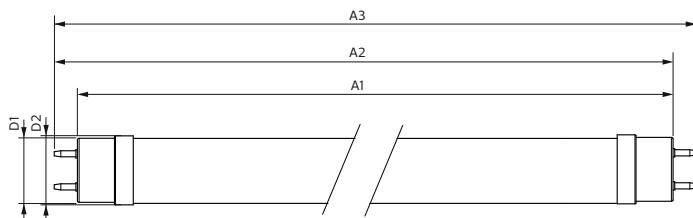
Zulassungen und Anwendungseigenschaften

Energieeffizienz-Label (EEL)	A++
Energiesparendes Produkt	ja
Zeichen & Zertifikate	RoHS compliance CE KEMA-KEUR(DEKRA) Zertifikat
Energieverbrauch kWh/1.000 Std.	16 kWh

Produktdaten

Gesamt-Produktcode	871951431682900
Bestell-Produktname	MASTER LEDtube VLE 1200mm UO 15.5W 840 T8
EAN/UPC - Produkt	8719514316829
Bestellcode	31682900
Anzahl pro Verpackung	1
SAP-Zähler - Pakete pro Außenkarton	10
SAP-Material	929002997702
Nettogewicht (Einzelteil)	0,215 kg

Abmessungsskizzen

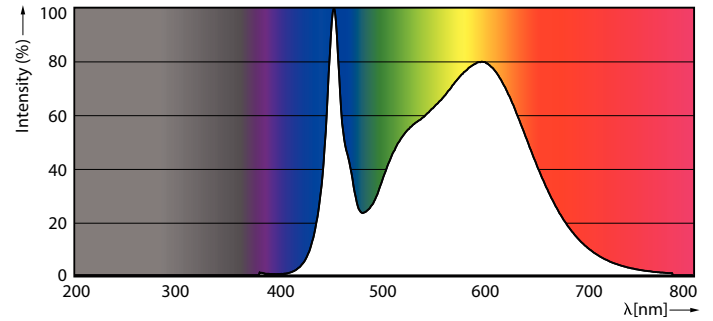
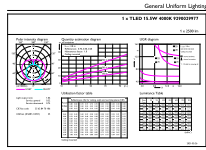


Product	D1	D2	A1	A2	A3
MASTER LEDtube VLE 1200mm UO 15.5W 840 T8	25,8 mm	28 mm	1198,2 mm	1205,3 mm	1212,4 mm

TLED T8 220-240V 15.5-36W 2500lm 4000K

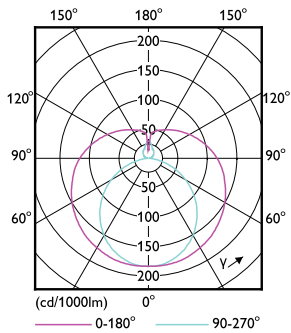
MASTER LEDtube T8 KVG/VVG

Photometrische Daten



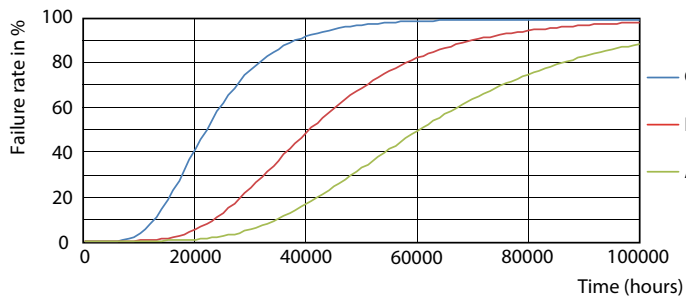
LEDtube MAS 15,5W G13 2500lm 840

LEDtube MAS 15,5W G13 2500lm 840

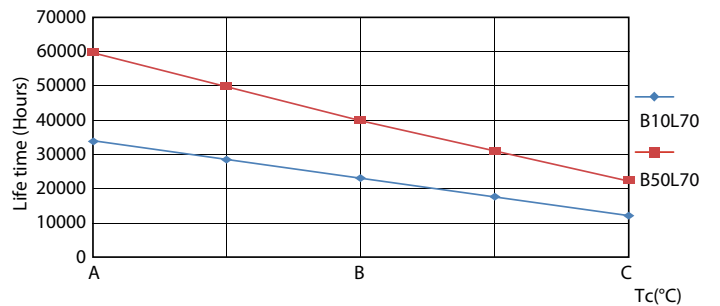


LEDtube MAS 15,5W G13 2500lm

Lebensdauer



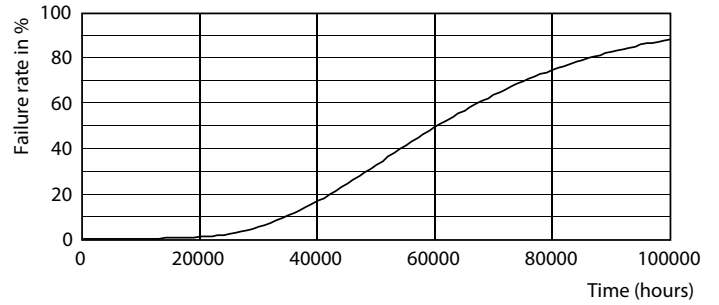
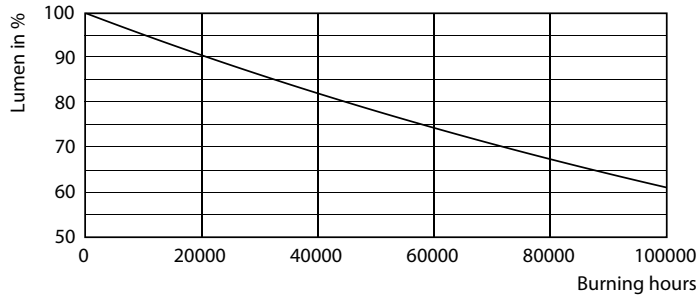
LEDtube_60K_FailureRate



LEDtube_60K_LifetimeVsTc

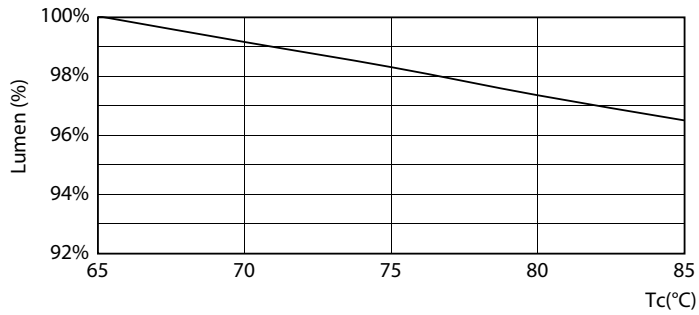
MASTER LEDtube T8 KVG/VVG

Lebensdauer



LEDtube_60K

LEDtube_60K



LEDtube MAS 15.5W 60K LumenVsTc

