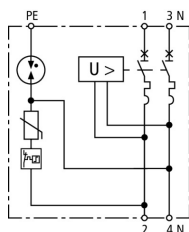


SPD+POP 2 255 C32 (900 781)

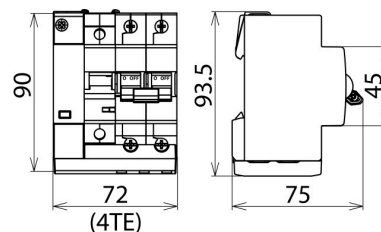
- Kompletter Schutz gegen transiente und netzfrequente Überspannungen
- Durch geringen Platzbedarf, einfache Installation auch bei Nachrüstungen
- Erfüllt die Vorgaben der EN 61643-11 (SPD) und EN 50550 (POP)



Abbildung unverbindlich



Prinzip Schaltbild SPD+POP 2 255 C32



Maßbild SPD+POP 2 255 C32

Allgemein

Typ	SPD+POP 2 255 C32
Art.-Nr.	900 781
Stromversorgungssystem	einphasig TT-/TN-System
Polzahl	1P + N
Nennspannung AC (U_N)	230 V
Nennfrequenz (f_N)	50 Hz
Betriebstemperaturbereich (T_U)	-25 °C ... +60 °C
Anschlussquerschnitt (L,N) (min.)	2,5 mm ² ein- / feindrätig
Anschlussquerschnitt (L,N) (max.)	16 mm ² feindrätig / 25 mm ² eindrätig
Anschlussquerschnitt (PE) (min.)	0,75 mm ² ein- / feindrätig
Anschlussquerschnitt (PE) (max.)	6 mm ² feindrätig / 10 mm ² eindrätig
Schutzart	IP 20
Einbaumaße	4 TE, DIN 43880
Montage auf	35 mm Hutschiene nach EN 60715

SPD

Typ	SPD+POP 2 255 C32
Art.-Nr.	900 781
SPD nach EN 61643-11 / ... IEC 61643-1/-11	Typ 2
Höchste Dauerspannung AC [L-N] (U_c)	275 V
Höchste Dauerspannung AC [N-PE] (U_c)	255 V
Folgestromlöschfähigkeit [N-PE] (I_b)	100 A
Nennableitstoßstrom (8/20) [L-N] (I_n)	5 kA
Nennableitstoßstrom (8/20) [N-PE] (I_n)	20 kA
Maximaler Ableitstoßstrom (8/20) [L-N] (I_{max})	15 kA
Maximaler Ableitstoßstrom (8/20) [N-PE] (I_{max})	40 kA
Schutzpegel (U_p)	≤ 1,5 kV
Schutzleiterstrom (I_{PE})	≤ 5 μA
Ansprechzeit [L-N] (t_A)	≤ 25 ns
Ansprechzeit [N-PE] (t_A)	≤ 100 ns
Maximaler netzseitiger Überstromschutz	MCB C 63 A
Kurzschlussfestigkeit bei max. netzseitigem Überstromschutz AC (I_{SCCR})	6 kA
TOV-Spannung [L-N] (U_T)	335 V / 5 s
TOV-Spannung [N-PE] (U_T)	1200 V / 200 ms
TOV-Charakteristik	Festigkeit
Funktions-/Defektanzeige	grün / rot
Anzahl der Ports	1
Gehäusewerkstoff	Thermoplast, Farbe grau, UL 94 V-0
Einbauort	Innenraum

POP

Typ	SPD+POP 2 255 C32
Art.-Nr.	900 781
Geprüft nach	EN 50550
Maximale Nichtauslösespannung AC	255 V
Maximale Auslösespannung AC	415 V
Auslösezeit bei 275 V AC	8 s
Auslösezeit bei 400 V AC	120 ms
Maximalstrom bei 275 V AC	0,4 A
Maximalstrom bei 400 V AC	0,6 A
Leistungsaufnahme	0,7 VA
Auslöseanzeige	rot

MCB

Typ	SPD+POP 2 255 C32
Art.-Nr.	900 781
Auslösecharakteristik	C
Nennstrom AC (I_n)	32 A
Bemessungsschaltvermögen (I_{cn}) nach EN 60898	6 kA
Gewicht	390 g
Zolltarifnummer (Komb. Nomenklatur EU)	85363030
GTIN (EAN)	4013364156210
VPE	1 Stk.

Änderungen in Form und Technik, bei Maßen, Gewichten und Werkstoffen behalten wir uns im Sinne des Fortschrittes der Technik vor. Die Abbildungen sind unverbindlich.