



# CoreLine Wandleuchte

## WL140V LED12S/830 PSR MDU WH

elektronisches Betriebsgerät, schaltbar - S - 120° x 120°

Erfüllt das CoreLine Versprechen – Innovativ, einfach zu installieren und hochwertig. In neuen und renovierten Gebäuden bevorzugen die Kunden eine Beleuchtungslösung, die ein hochwertiges Licht abstrahlt und erhebliche Energie- und Wartungskosten einspart. Die Anbauleuchten sind sowohl für die Decken- als auch für die Wandmontage geeignet und lassen sich leicht in Bereichen wie Fluren, Gängen und Treppenhäusern einsetzen. Die homogene Lichtverteilung sorgt dafür, dass sich diese Leuchte in die Architektur der meisten Gebäude einfügt. Dank der Schnellsteckverbindung lässt sich die CoreLine Wandleuchte schnell und einfach installieren. Diese Familie umfasst Interact Ready-Leuchten mit integrierter drahtloser Konnektivität.

### Produkt Daten

Allgemeine Eigenschaften		Lichttechnische Daten	
Ausstrahlungswinkel der Lichtquelle	120 °	Entflammbarkeitszeichen	-
Farbe der Lichtquelle	830 Warmweiß	CE-Zeichen	ja
Lichtquelle austauschbar	Ja	ENEC-Zeichen	ENEC Zeichen
Anzahl Vorschaltgeräte	1 Einheit	Garantiedauer	5 Jahre
Betriebsgerät	PSU [ elektronisches Betriebsgerät, schaltbar]	Konstanter Lichtstrom	Nein
Betriebsgerät inklusive	Ja	Anzahl Leuchten pro Sicherung mit 16 A Typ B	32
Optiktyp	S	Fotobiologisches Risiko	Photobiological risk group 0 @ 200mm to EN62471
Ausstrahlungswinkel Leuchte	120° x 120°	Photobiologische Risikospezifikation	0,2 m
Steuerungsschnittstelle	-	EU RoHS-konform	Ja
Elektrischer Anschluss	Schnellsteckverbinder, 6-polig	Unified Glare Rating CEN	22
Kabel	No	<b>Lichttechnische Daten</b>	
IEC-Schutzart	Schutzklasse II	Gesättigtes Rot (R9)	<50
Glühfadentest	Temperatur: 850 °C, Dauer: 30 s		

# CoreLine Wandleuchte

## Elektrische Kenndaten

Eingangsspannung	220-240 V
Eingangsfrequenz	50 oder 60 Hz
Leistungsaufnahme Konstantlichtstrom bei Installation	- W
Durchschnittlicher CLO-Stromverbrauch	- W
Einschaltstrom	10 A
Einschaltzeit	0,066 ms
Leistungsfaktor (min.)	0.9

## Dimmen

Dimmbar	Ja
---------	----

## Mechanische Kenndaten

Gehäusematerial	Polykarbonat
Reflektor-Material	Polykarbonat
Optisches Material	Polykarbonat
Material optische Abdeckung/Linse	Polykarbonat
Befestigungsmaterial	-
Ausführung optische Abdeckung	Opal
Gesamte Höhe	85 mm
Gesamter Durchmesser	390 mm
Farbe	Weiß RAL 9003
Abmessungen (Höhe x Breite x Tiefe)	85 x NaN x NaN mm (3.3 x NaN x NaN in)

## Zulassungen und Anwendungseigenschaften

Schutzart (IP)	IP65 [ Schutz gegen Eindringen von Staub, strahlwassergeschützt]
Schlagfestigkeit (IK)	IK10 [ IK10]

## Initialkennwerte (IEC konform)

Lichtstrom-Neuwert (Systemlichtstrom)	1200 lm
---------------------------------------	---------

Lichtstromtoleranz	+/-10%
Initiale Leuchtenlichtausbeute	90 lm/W
Initiale ähnlichste Farbtemperatur	3000 K
Init. Farbwiedergabeindex	>80
Anfängliche Farbsättigung	(0.4338,0.4030) SDCM <3
Systemleistung	12 W
Toleranz Leistungsaufnahme	+/-10%

## Lebensdauer kennwerte (IEC konform)

Ausfallrate des Betriebsgeräts bei mittlerer Nutzlebensdauer von 50.000 Std.	5 %
Lichtstromstabilität während der Nutzlebensdauer von 50.000 Stunden, bei 25 °C	80

## Anwendungsparameter

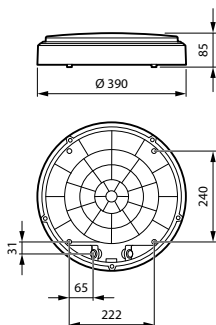
Umgebungstemperaturbereich	-20 bis +40 °C
Bemessungs-Umgebungstemperatur	25 °C
Maximaler Dimmlevel	10%
Geeignet zum häufigen An- und Ausschalten	Nein

## Produktdaten

Gesamt-Produktcode	871951453082999
Bestell-Produktname	WL140V LED12S/830 PSR MDU WH
EAN/UPC - Produkt	8719514530829
Bestellcode	53082999
Anzahl pro Verpackung	1
SAP-Zähler - Pakete pro Außenkarton	6
SAP-Material	911401851582
Nettogewicht (Einzelteil)	1,600 kg



## Abmessungsskizzen



WL140V LED12S/830 PSR MDU WH

