

Produktdatenblatt

Art. Nr. 56.398.1055.0

Durchgangsklemme RFK 1 / 185 FM S35/V0

 Durchgangsklemme mit Schraubanschluss für die Montage auf TS 35/7,5 mm, Nennquerschnitt: 185 mm², Baubreite: 42 mm, Farbe: grau


Art. Nr.	56.398.1055.0
EAN	4015573568778
Bestelleinheit	10 Stück

Zulassungen

Technische Daten
Allgemein

Nennquerschnitt	185 mm ²
Farbe	grau
Anzahl der Etagen	1
Anzahl der Klemmstellen je Etage	2
Breite/Rastermaß	42 mm
Isoliergehäuse	PA666
Brennbarkeitsklasse des Isolierstoffs nach UL 94	V0
Explosionsgeprüfte Ausführung "Ex e"	nein
Montageart	Hutschiene 35/7,5 mm
Reihenklemmen für Installationsverteiler	nein

Technische Daten

Bemessungsstrom	353 A
Bemessungsspannung	1000 V
Bemessungsstoßspannung	8 kV
Verschmutzungsgrad	3
Abschlussplatte erforderlich	nein
Isolierstoffart	Thermoplast
Länge	92 mm

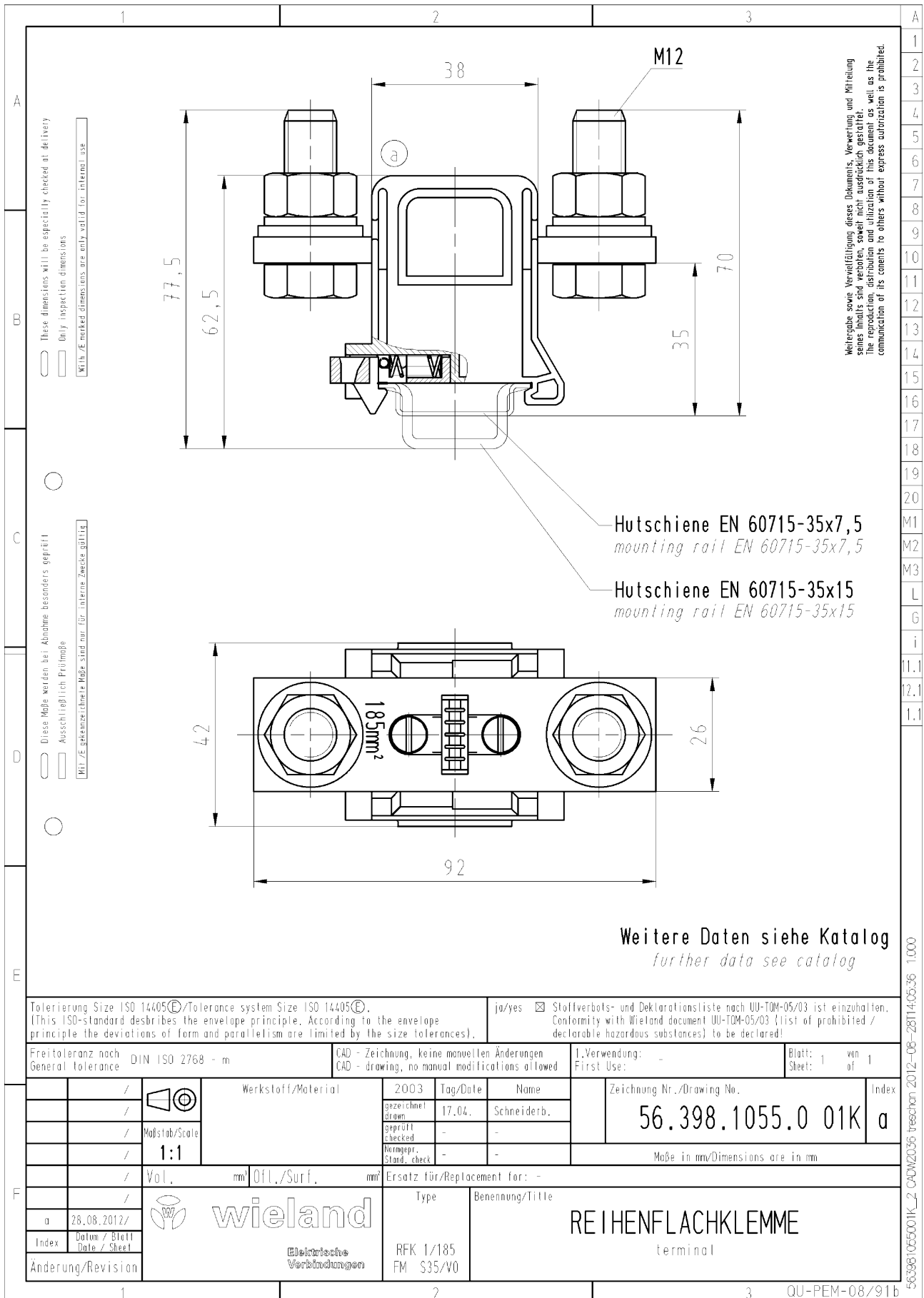
Anschlussdaten

Anschlussart 1	Schraubanschluss
Anschlussart 2	Schraubanschluss
Maximaler Querschnitt feindrätig	185 mm ²
Maximaler Querschnitt mehrdrätig	185 mm ²
Anzugsdrehmoment Leiterbefestigung	14 Nm

Technische Daten UL/CSA

Querschnitt UL	0 AWG-400 kcmil
----------------	-----------------

Spannung UL	600 V
Strom Factory Wiring	375 A
Strom Field Wiring	375 A
Querschnitt CSA	0 AWG-400 kcmil
Spannung CSA	600 V
Strom CSA	375 A

Technische Zeichnung


Weitergabe sowie Vervielfältigung dieses Dokuments, Verwechslung und Mitteilung eines Inhalts sind ohne schriftliche Genehmigung der Wieland Gruppe ist ausdrücklich untersagt. The production, distribution and utilization of this document as well as the communication of its contents to others without express authorization is prohibited.

56.398.1055.01K_2 CAD/20156 freeschan 2012-08-28T14:05:36 1.000

