



# CorePro LEDtube Universal T8

## CorePro LEDtube UN 1500mm UO 23W840 T8

Die ideale LED-Röhre zum Einstiegspreis mit hohem Lichtstrom für den Elektroinstallateur – immer mit der richtigen LEDtube vor Ort! Die Philips CorePro LEDtube Universal eignet sich hervorragend als Alternative für herkömmliche T8-Leuchtstofflampen und ermöglichen erhebliche Energieeinsparungen – egal ob ein KVG/VVG oder ein EVG vorhanden ist.

### Hinweise

- Zertifizierung inkl. Anforderungen aus der Sicherheitsnorm IEC 62776 für zweiseitig gesockelte Lampen (geprüft durch TÜV Süd)
- Beim Wechsel auf LEDtube muss überprüft werden, ob die in den Vorschriften geforderten Beleuchtungsstärken eingehalten werden.
- Wir weisen darauf hin, dass die Gesamtenergieeffizienz und Lichtverteilung einer Anlage von der Bauart der Anlage bestimmt werden.
- Lampe ist in trockenen Umgebungen einzusetzen und nur in Verbindung mit einer für den Anwendungsbereich zugelassenen Leuchte zu betreiben

### Produkt Daten

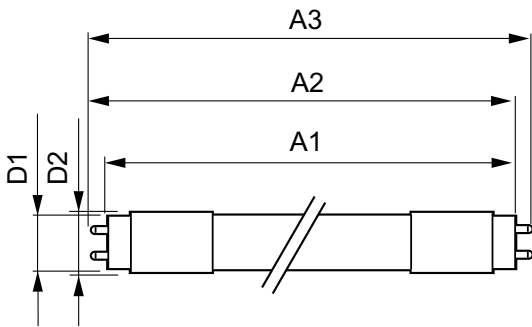
Allgemeine Informationen		Ausstrahlungswinkel (Nom)	
Sockel	G13 [Medium Bi-Pin Fluorescent]		240 Grad
Nennlebensdauer	50.000 Stunde(n)	Lichtstrom	3.500 lm
Schaltzyklus	50.000	Lichtfarbe	Kaltweiß (CW)
Beleuchtungstechnologie	LED	Ähnlichste Farbtemperatur (Nom)	4000 K
Referenz für Lichtstrommessung	Sphere	Nennlichtausbeute (nom.)	152 lm/W
CE-Zeichen	Ja	Farbkonsistenz	<6
EU RoHS-konform	Ja	Farbwiedergabeindex (CRI)	80
		Restlichtstrom am Ende der Nennlebensdauer (Nom.)	70 %
		Flackerwert (PstLM)	1
		Stroboskopeffektwert (SVM)	0,4

# CorePro LEDtube Universal T8

Photobiologische Sicherheit gemäß EN 62471	RG0
<b>Betrieb und Elektrik</b>	
Netzfrequenz	50 to 60 Hz
Eingangsfrequenz	50 bis 60 Hz
Energieverbrauch	23 W
Lampenstrom (Nom)	106 mA
Äquivalente Leistung	58 W
Startzeit (Nom)	0,5 s
Aufwärmzeit bis 60 % Licht	0,5 s
Leistungsfaktor (Bruchteile)	0,9
Spannung (Nom)	220-240 V
Spannung (Nom)	220 V
LED-Alternative zu Leuchtstofflampenleistung	58 W
<b>Temperatur</b>	
Umgebungstemperaturbereich	-20 bis +45 °C
Gehäusetemperatur (Nom)	55 °C
<b>Lichtregelung und Dimmen</b>	
Dimmbar	Nein
<b>Mechanik und Gehäuse</b>	
Kolbenausführung	Matt

Kolbenmaterial	Glas
Produktlänge	1.500 mm
Kolbenform	Röhre, doppelseitig gesockelt
<b>Genehmigung und Anwendung</b>	
Energiesparendes Produkt	Ja
Zeichen & Zertifikate	RoHS-Konformität TÜV CE- Kennzeichnung KEMA Keur-Zertifikat
Energieverbrauch kWh/1.000 Std.	23 kWh
<b>Produktinformationen</b>	
Gesamt-Produktcode	872016920004300
Bestell-Produktname	CorePro LEDtube UN 1500mm UO 23W840 T8
Bestellcode	20004300
Anzahl pro Verpackung	1
Zähler - Pakete pro Außenkarton	20
Material-Nr. (12NC)	929003648502
Gesamtbezeichnung des Produkts	CorePro LEDtube UN 1500mm UO 23W840 T8
EAN Umverpackung	8720169200050
EAN/UPC - Product/Case	8720169200043

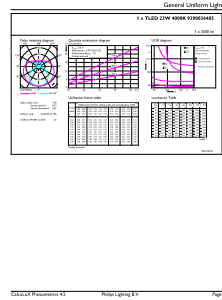
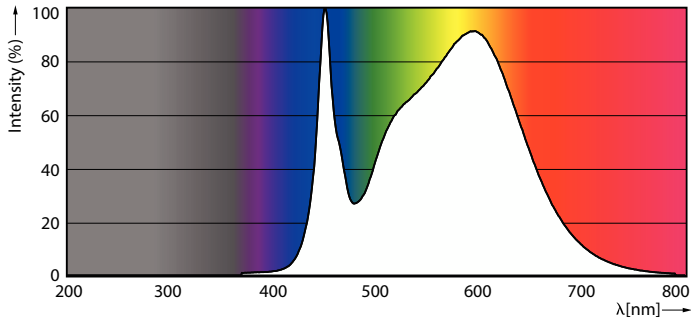
## Abmessungsskizzen



Product	D1	D2	A1	A2	A3
CorePro LEDtube UN 1500mm UO 23W840 T8	26 mm	28 mm	1.500 mm	1.506 mm	1.514 mm

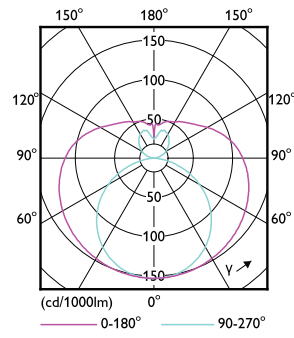
# CorePro LEDtube Universal T8

## Photometrische Daten



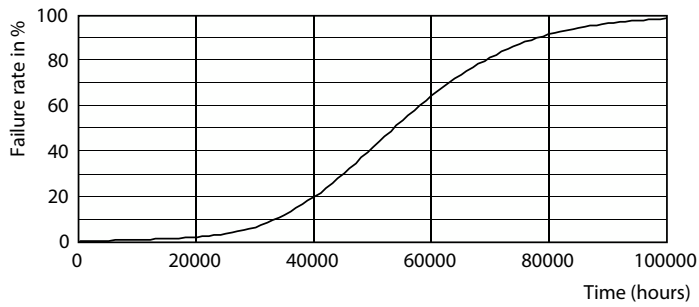
Spectral Power Distribution Colour - CorePro LEDtube UN 1500mm UO 23W840 T8

General uniform lighting - CorePro LEDtube UN 1500mm UO 23W840 T8

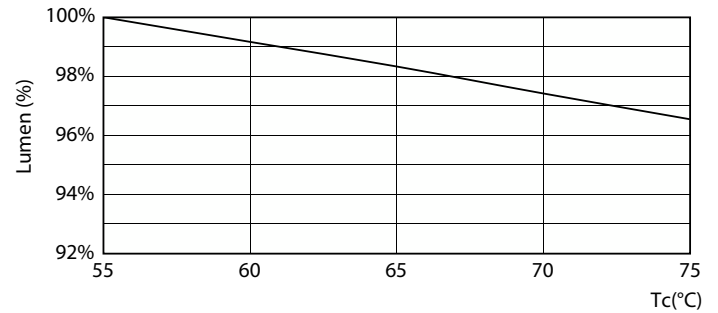


Light Distribution Diagram - CorePro LEDtube UN 1500mm UO 23W840 T8

## Lebensdauer



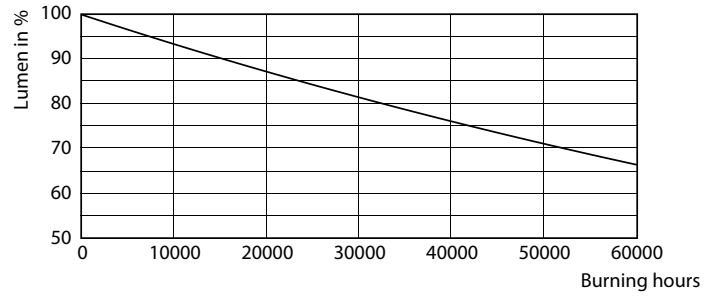
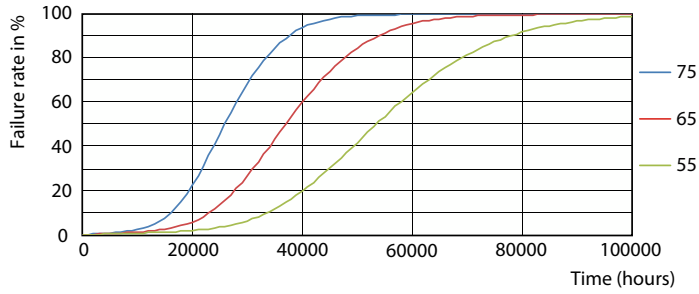
Life Expectancy Diagram - CorePro LEDtube UN 1500mm UO 23W840 T8



Lumen Maintenance Diagram - CorePro LEDtube UN 1500mm UO 23W840 T8

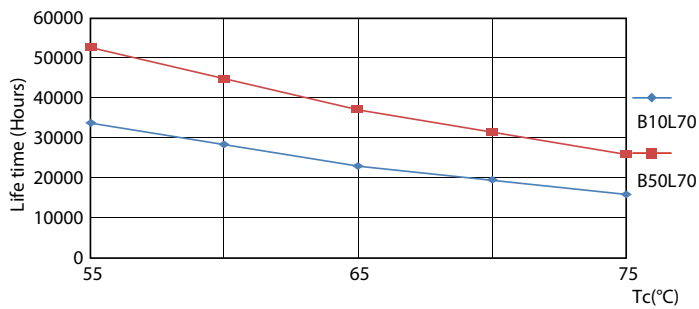
# CorePro LEDtube Universal T8

## Lebensdauer



Life Expectancy Diagram

Lumen Maintenance Diagram - CorePro LEDtube UN 1500mm UO 23W840 T8



Life Expectancy Diagram

