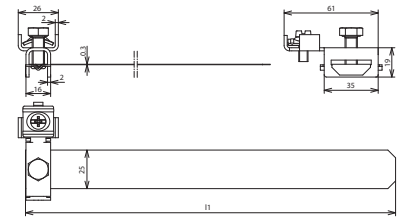
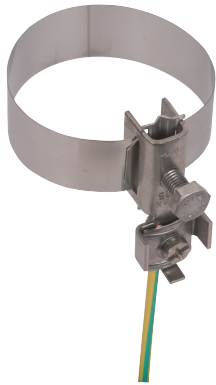


BRS 27.168 AQ4 25 V2A (540 912)



Maßbild

Typ	BRS 27.168 AQ4 25 V2A
Art-Nr.	540 912
Werkstoff	NIRO
Klemmbereich Rohr Ø	27-168 mm (3/4"-6")
Schraube	☛ M8 x 20 / ☛ M6 x 16 mm
Werkstoff Schraube	NIRO
Abmessung Band (H1 x B x L)	570 x 25 x 0,3 mm
Anschluss (ein- / mehrdrähtig)	4-25 mm ²
Zweileiteranschluss	ja
Durchgangsverdrahtung	ja
Blitzstromtragfähigkeit (10/350 µs)	I_{imp} 50 kA *)
Normenbezug	DIN EN 62561-1
Anwendungshinweis	für den Einsatz im Außenbereich geeignet

Stammdaten

Nettogewicht	93,9 g/st
Zolltarifnummer (Komb. Nomenklatur EU)	85359000
GTIN (EAN)	4013364035362
VPE	10 ST

Änderungen in Form und Technik, bei Maßen, Gewichten und Werkstoffen behalten wir uns im Sinne des Fortschrittes der Technik vor. Die Abbildungen sind unverbindlich.

*) Genaue Zuordnung siehe Prüfzertifikat.