



Classic LED Kerzen- und Tropfenlampen klar

CorePro LEDLusterND4.3-40W E14 827P45CLG

Mit ihrem klassischen, traditionellen Design kombinieren die Classic LED Kerzen- und Tropfenlampen die vertrauten, klassischen Formen mit den Vorteilen langlebiger LED-Technologie. Sie liefern ein wunderschönes, dekoratives warmweißes Licht, während sie im Vergleich zu herkömmlichen Lampen bis zu 90 % Energiekosten einsparen.

Hinweise

- Schutzart IP44 (Spritzwassergeschützt): Geeignet für den Einsatz im Außenbereich (bitte beachten Sie, dass Leuchten oder Fassungen von Lichtketten der nötigen Schutzart entsprechen). Ausgenommen sind alle Classic LEDbulbs, bei denen ein Plastikring als Verbindung zwischen Sockel und Glaskolben verbaut ist.
- Geprüfte und geeignete Dimmerempfehlungen finden Sie unter www.philips.de/master-led-lampen
- Nicht für Gleichspannung und/ oder elektronische Schalter geeignet
- Nicht für Treppenhausautomaten/ Bewegungsmelder geeignet

Produkt Daten

Allgemeine Eigenschaften		Lichtfarbe	
Sockel	E14 [E14]		Warmweiß (WW)
EU RoHS-konform	Ja	Ähnlichste Farbtemperatur (Nom)	2700 K
Nennlebensdauer (Nom)	15000 h	Nennlichtausbeute (nom.)	109,00 lm/W
Schaltzyklus	20000X	Farbkonsistenz	<6
		Farbwiedergabeindex (Nom.)	80
		Restlichtstrom am Ende der	70 %
		Nennlebensdauer (Nom.)	
Lichttechnische Daten			
Farbcode	827 [CCT von 2700 K]		
Lichtstrom (Nom)	470 lm		

Classic LED Kerzen- und Tropfenlampen klar

Elektrische Kenndaten

Eingangsfrequenz	50 bis 60 Hz
Power (Rated) (Nom)	4,3 W
Lampenstrom (Nom)	40 mA
Äquivalente Leistung	40 W
Startzeit (Nom)	0,5 s
Aufwärmzeit bis 60 % Licht (Nom.)	0,5 s
Leistungsfaktor (Nom)	0,41
Spannung (Nom)	220-240 V

Temperaturkenndaten

Gehäusetemperatur (max)	45 °C
-------------------------	-------

Dimmen

Dimmbar	Nein
---------	------

Mechanische Kenndaten

Kolbenausführung	Klar
------------------	------

Kolbenform	P45 [P 45mm]
------------	---------------

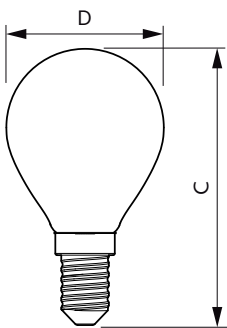
Zulassungen und Anwendungseigenschaften

Energieeffizienz-Label (EEL)	F
Energieverbrauch kWh/1.000 Std.	5 kWh

Produktdaten

Gesamt-Produktcode	871951434730400
Bestell-Produktname	CorePro LEDLusterND4.3-40W E14 827P45CLG
EAN/UPC - Produkt	8719514347304
Bestellcode	34730400
Anzahl pro Verpackung	1
SAP-Zähler - Pakete pro Außenkarton	10
SAP-Material	929001890492
Nettogewicht (Einzelteil)	0,014 kg

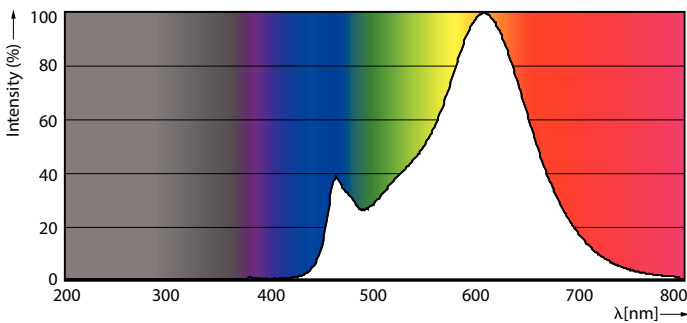
Abmessungsskizzen



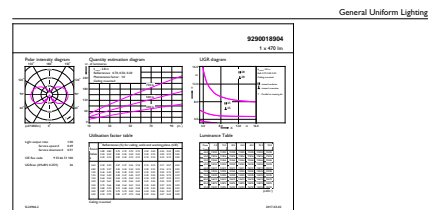
Candle P45 4.3-40W 470lm 2700K E14 ND

Product	D	C
CorePro LEDLusterND4.3-40W E14 827P45CLG	45 mm	82 mm

Photometrische Daten



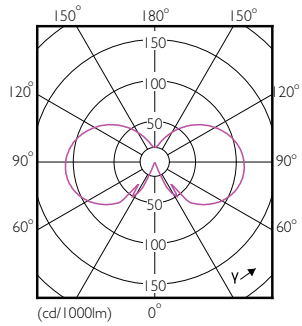
LEDCandle CLA 4.3-40W E14 B35 Clear 827 ND



LEDLuster CLA 4.3-40W E14 P45 Clear 827 ND

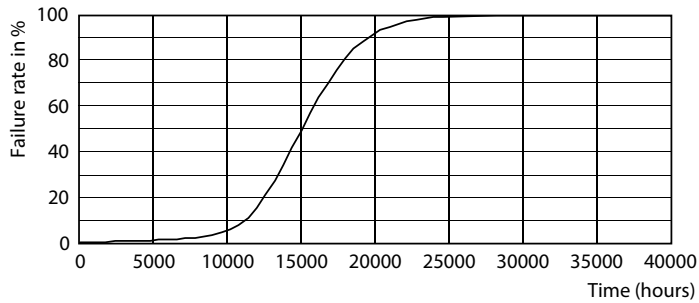
Classic LED Kerzen- und Tropfenlampen klar

Photometrische Daten

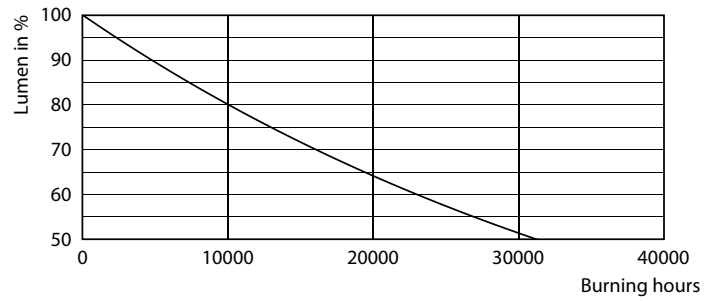


LEDCandle CLA 4.3-40W E14 B35 Clear 827 ND

Lebensdauer



LEDCandle CLA 4.3-40W E14 B35 Clear 827 ND



LEDCandle CLA 4.3-40W E14 B35 Clear 827 ND

