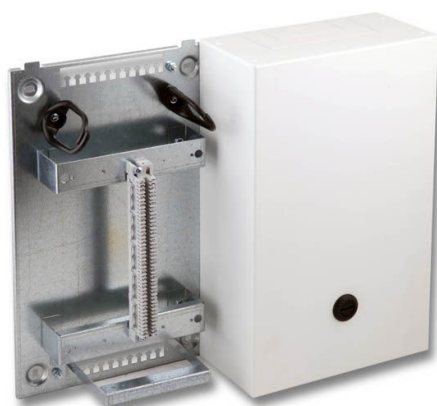


# DATENBLATT

## VKA2 Gehäuse inkl. Grundplatte und VKA Montagesatz 20DA



### Beschreibung

Bestehend aus einem Stahlblechverteiler mit Grundplatte und Haube mit Vorreiber-Verschluss  
Mit eingebautem VKA-Montagesatz 20DA (für LSA-Anschlussmodule 1/20 zu 20DA)

### Allgemeine Daten

LSA	Ja
Montageart	Aufputz
Befestigungsmaß (standardisiert)	170 mm
Mit Anschlussleisten	Nein
Ausführung	Verteilerkasten

### General data

DIN-kompatibel	Nein
110-kompatibel	Nein
Schutzart	IP30
Farbe	weiß
Werkstoff	Stahlblech

### Verfügbare Varianten

ArtNr.	Bezeichnung	Anzahl der einbaubaren Anschlussleisten	DIN-kompatibel	Max. Anzahl der Doppeladern (DA)	Typ	Breite	Höhe	Tiefe	Gewicht	Modul-Steckplätze
--------	-------------	---	----------------	----------------------------------	-----	--------	------	-------	---------	-------------------

Dieses Datenblatt wurde maschinell am 09-09-2024 erzeugt. Technische Änderungen vorbehalten.



# DATENBLATT

## VKA2 Gehäuse inkl. Grundplatte und VKA Montagesatz 20DA

46017N.1V20	VKA2 Gehäuse inkl. Grundplatte und VKA Montagesatz 20DA	5	Nein	100	VKA2	200 mm	330 mm	120 mm	2,58 kg	1 x 5
46018N.1V20	VKA4 Gehäuse inkl. Grundplatte und VKA Montagesatz 20DA	10	Nein	200	VKA4	330 mm	330 mm	120 mm	3,84 kg	2 x 5
46019N.1V20	VKA8 Gehäuse inkl. Grundplatte und VKA Montagesatz 20DA	20	Nein	400	VKA8	330 mm	550 mm	120 mm	5,83 kg	4 x 5
46020N.1V20	VKA12 Gehäuse inkl. Grundplatte und VKA Montagesatz 20DA	30	Nein	600	VKA12	550 mm	550 mm	120 mm	8,74 kg	6 x 5

Dieses Datenblatt wurde maschinell am 09-09-2024 erzeugt. Technische Änderungen vorbehalten.

