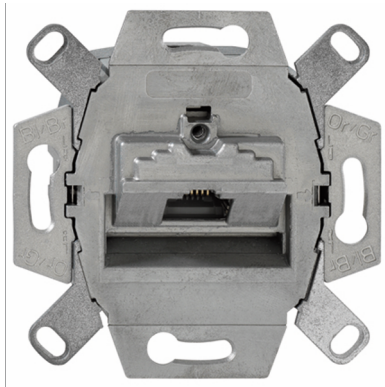


UAE-Steckdose Cat6A Unterputz
1 Terminal

PRODUKT DATENBLATT



Montageart	Unterputz
Werkstoff	sonstige
Werkstoffgüte	sonstige
Ausführung der Oberfläche	nicht zutreffend
Farbe	sonstige
Geeignet für Schutzart (IP)	IP20

**UAE-Steckdose Cat6A Unterputz
1 Terminal**

Universal-Anschluss-Einheit für 1 Terminal (UAE) für Unterputz und Kanal geeignet, iso-8, Schrägauslass, LSA Klemmen, für RJ45 8-polig, geeignet für PoE+ (Power over Ethernet), Cat 6a, Class Ea, 500 MHz, geschirmt, Zugentlastung mit variabler Kabelzuführung (+/- 30°), Anlegewerkzeug erforderlich, halogenfrei, IP 21, B x H x T: 80 x 80 x 41 mm, Tragringschraubgewinde
Nicht für STANDARD-Aufputzgehäuse geeignet!

Bestellnummer	Artikelnummer	EAN
00927991	D 1958 UAE-C6A O.A.	4010105927993

PEHA Elektro GmbH & Co. KG

a Honeywell Company
Gartenstraße 49
58511 Lüdenscheid
Deutschland

Telefon +49 (0)2351 87979 00
Telefax +49 (0)2351 87979 92
peha@honeywell.com
www.peha.de

Änderungen vorbehalten. © Honeywell PEHA