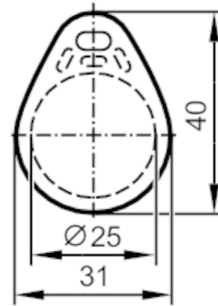




## RFID-Tag

ID-TAG/Tear Shape/06



Einsatzbereich		
Applikation	Codierung von Werkstückträgern in geführten Fördersystemen	
Elektrische Daten		
Arbeitsfrequenz	[MHz]	13,56
Speichergröße	[bit]	896
Speichertyp		EEPROM
Chiptyp		ICODE SLIX
Anzahl der Blöcke		28
Blockgröße	[Byte]	4
Unique Identification Number (UID)	[Byte]	8
RFID-Standard		ISO 15693
Max. Lesezyklen		unbegrenzt
Max. Schreibzyklen		100000
Umgebungsbedingungen		
Umgebungstemperatur	[°C]	-25...55
Lagertemperatur	[°C]	-25...75
Schutzart		IP 66
Zulassungen / Prüfungen		
Schockfestigkeit	DIN IEC 68-2-27	40 g 18 ms
Vibrationsfestigkeit	DIN IEC 68-2-6	10 g 10...2000 Hz
Funkzulassung		ISO 15693
Mechanische Daten		
Gewicht	[g]	21
Montageart		Montage auf Nichtmetall; (Aufhängeöse)
Abmessungen	[mm]	40 x 31 x 4,8
Werkstoffe		ABS
Bemerkungen		
Verpackungseinheit		5 Stück



## RFID-Tag

ID-TAG/Tear Shape/06

### Weitere Daten

#### Leseabstand (mm)

ANT410	10
ANT411	20
ANT420 / DTM424 / DTM426	15
ANT421 / DTM425 / DTM427	40
ANT430 / DTM434 / DTM436	30
ANT431 / DTM435 / DTM437	45
ANT513 / DTC510	60
ANT515 / ANT516	30
ANT600	80