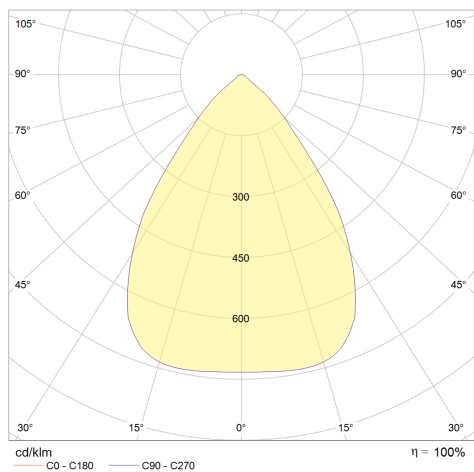


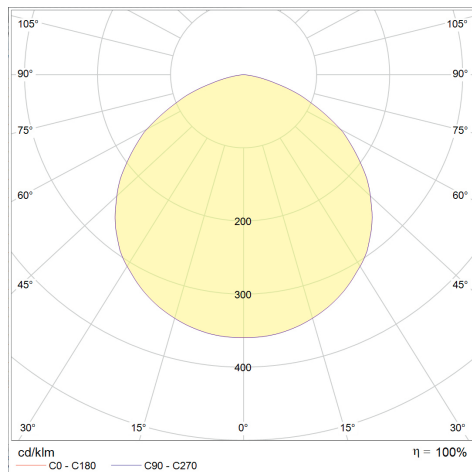


Kompakter runder LED Highbay aus Aluminiumdruckguss,
 Gehäusefarbe grau,
 Durchmesser 452 mm, Höhe 80 mm,
 passive Kühlung,
 Halbwertswinkel 73°, 120°
 ESG Abdeckung,
 Schutzart IP 67,
 Schlagfestigkeit IK 07,
 einsetzbar in feuergefährdeten Betriebsstätten nach EN 60598-2-24:2013,
 Leistungsaufnahme 165 W (Standard),
 verschiedene Farbtemperaturen,
 gleichspannungstauglich,
 überspannungsfest bis 6 kV,
 ballwurfsicher,
 optional dimmbar über DALI und LUXON,
 Made in Europe.

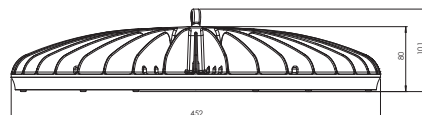
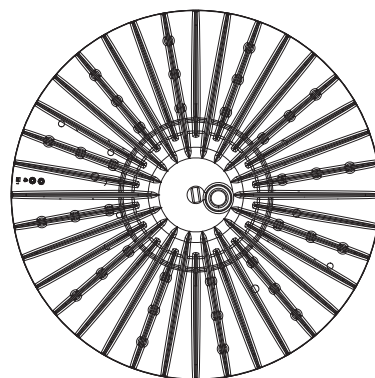
UGR 21,0 mit 73°-Optik



Polardiagramm 840, 73°



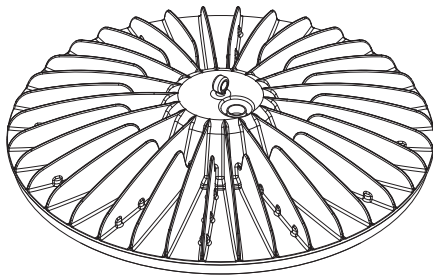
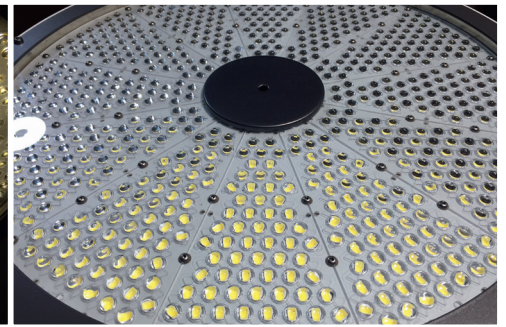
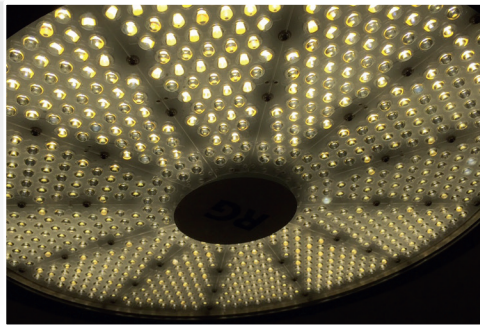
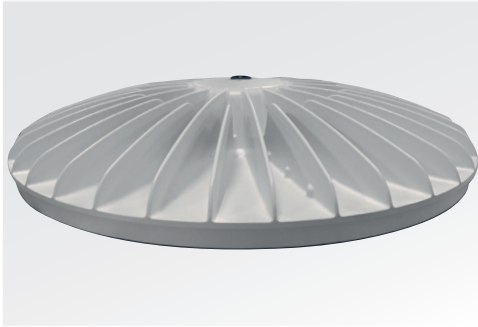
Polardiagramm 840, 120°



Produktabmessungen	∅ 452 x H 80 (101) mm
Leistungsaufnahme	165 W
Input	220-230 VAC, 176-264 VDC
LED Typ	Nichia
Lebensdauer	50.000 h
Lichtstromerhalt	L80 B10
Energieverbrauch	165 kWh / 1.000 h
Treiber	integriert
Leistungsfaktor	0,98
Dimmfähigkeit	DALI / LUXON
Schaltzyklen	> 100.000
Zündzeit	< 0,1 Sek.

Anlaufzeit	< 0,5 Sek.
Schutzart	IP 66 und IP 67
Schutzklasse	I
Produktfarbe	grau
Produktmaterial	Aluminiumdruckguss
Produktgewicht	7.200 g
VPE	1
Umgebungstemperaturbereich	-20 bis +50 °C
Maximale Messpunkttemperatur	85 °C
Lagertemperaturbereich	-40 bis +70 °C
Luftfeuchtigkeit	bis 95 %, nicht kondensierend
Garantie	60 Monate

Kurzbezeichnung	Art.-Nr.	Farbtemperatur	Dimmfunktion	CRI	Gesamtlichtstrom	Halbwertswinkel	Optik	Leistungsaufnahme	Lichtausbeute	EEK.
SUN-165-840-D73CG	18340	4.000 K	DALI	Ra >80	25.200 lm	73°	ESG, klar	165 W	153 lm/W	A++
SUN-165-840-D120CG	18342	4.000 K	DALI	Ra >80	25.900 lm	120°	ESG, klar	165 W	157 lm/W	A++
SUN-165-860-D73CG	18341	6.000 K	DALI	Ra >80	25.200 lm	73°	ESG, klar	165 W	153 lm/W	A++
SUN-165-860-D120CG	18343	6.000 K	DALI	Ra >80	25.900 lm	120°	ESG, klar	165 W	157 lm/W	A++
SUN-165-840-L73CG	18381	4.000 K	LUXON	Ra >80	25.200 lm	73°	ESG, klar	165 W	153 lm/W	A++
SUN-165-840-L120CG	18383	4.000 K	LUXON	Ra >80	25.900 lm	120°	ESG, klar	165 W	157 lm/W	A++
SUN-165-860-L73CG	18382	6.000 K	LUXON	Ra >80	25.200 lm	73°	ESG, klar	165 W	153 lm/W	A++
SUN-165-860-L120CG	18384	6.000 K	LUXON	Ra >80	25.900 lm	120°	ESG, klar	165 W	157 lm/W	A++



LIEFERUMFANG

1. abalight LED Highbay SUN 165
2. Gewindeöse
3. Anschlussleitung, 2 m, einseitig mit IP 67-Stecker
4. Installations- und Betriebsanleitung



ARTIKELHINWEIS

Optional ist der LED Highbay SUN 165 für den Einsatz in Unternehmen der Lebensmittel- und Getränkeindustrie, die nach IFS Vers. 6 und/oder BRC Global Standard Food Vers. 7 zertifiziert sind, ausrüstbar.

Sprechen Sie hierzu unsere Vertriebsmitarbeiter an.

Für die Variante mit 73° Halbwertswinkel liegt die Blendungsbewertung nach UGR im Standard-Raum 4H-8H bei 21,0.

ANZAHL GERÄTE PRO LEITUNGSSCHUTZSCHALTER

LSS	B10	B13	B16	B20	I_{max}	t_{puls}
Anzahl	10	13	16	20	3,1 A	160 μ s
LSS	C10	C13	C16	C20	I_{max}	t_{puls}
Anzahl	10	13	16	20	3,1 A	160 μ s

DIE AUSWAHL DES RICHTIGEN LEITUNGSSCHUTZSCHALTERS DARF NUR VON EINER ELEKTROFACHKRAFT ERFOLGEN. STROMSTÄRKE UND AUSLÖSEVERHALTEN MÜSSEN NACH DEN ANERKANNTEN REGELN DER ELEKTROTECHNIK AUF DIE ELEKTROINSTALLATION ABGESTIMMT WERDEN.

BEMESSUNGSWERTE

Bemessungsleistungsaufnahme	165 W
Bemessungsumgebungstemperatur	40 °C
Bemessungslichtstromerhalt	≥ 0,70
Bemessungslebensdauerfaktor	≥ 0,90
Bemessungslebensdauer	40.000 h