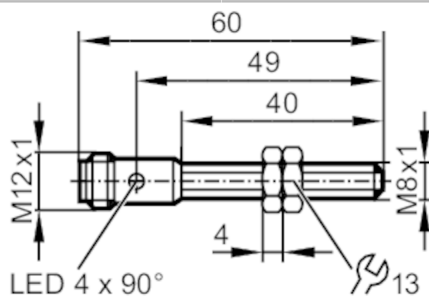




## Induktiver Ganzmetallsensor

IEK3002BANKG/AM/US-104



## Produktmerkmale

Elektrische Ausführung		NPN
Ausgangsfunktion		Schließer
Schaltabstand	[mm]	2
Gehäuse		Gewindebauform
Abmessungen	[mm]	M8 x 1 / L = 60

## Einsatzbereich

Besondere Eigenschaft		Vergoldete Kontakte; Erhöhter Schaltabstand; Ganzmetallgehäuse
Applikation		Einsatz in Werkzeugmaschinen, Kühl- und Schmiermitteln
Druckfestigkeit	[bar]	50
Hinweis zur Druckfestigkeit		aktive Fläche

## Elektrische Daten

Betriebsspannung	[V]	10...30 DC
Stromaufnahme	[mA]	< 10
Schutzklasse		III
Verpolungsschutz		ja

## Ausgänge

Elektrische Ausführung		NPN
Ausgangsfunktion		Schließer
Max. Spannungsabfall Schaltausgang DC	[V]	2,5
Dauerhafte Strombelastbarkeit des Schaltausgangs DC	[mA]	100
Schaltfrequenz DC	[Hz]	100
Kurzschlusschutz		ja
Überlastfest		ja

## Erfassungsbereich

Schaltabstand	[mm]	2
Realschaltabstand Sr	[mm]	2 ± 10 %
Arbeitsabstand	[mm]	0...1,62
Erhöhter Schaltabstand		ja



## Induktiver Ganzmetallsensor

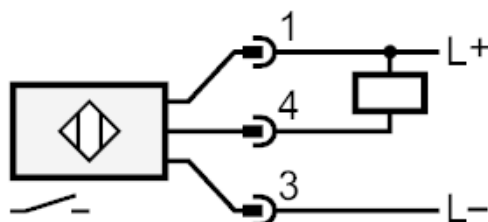
IEK3002BANKG/AM/US-104

Genauigkeit / Abweichungen		
Korrekturfaktor		Stahl: 1 / Edelstahl: 0,7 / Messing: 0,7 / Aluminium: 0,6 / Kupfer: 0,5
Hysterese	[% von Sr]	1...20
Schaltpunktdrift	[% von Sr]	-10...10
Umgebungsbedingungen		
Umgebungstemperatur	[°C]	-25...70
Schutzart		IP 67; IP 68; ("Coolant")
Zulassungen / Prüfungen		
EMV	EN 61000-4-2 ESD	4 kV CD / 8 kV AD
	EN 61000-4-3 HF gestrahlt	10 V/m
	EN 61000-4-4 Burst	2 kV
	EN 61000-4-6 HF leitungsgebunden	10 V
	EN 55011	Klasse B
Schlagfestigkeit		1 J
MTTF	[Jahre]	1389
UL-Zulassung	Ta	-25...70 °C
	Enclosure type	Type 1
	Spannungsversorgung	Limited Voltage/Current
	Zulassungsnummer UL	A028
	File Nummer UL	E174191
Mechanische Daten		
Gewicht	[g]	21,6
Gehäuse		Gewindebauform
Einbauart		bündig einbaubar
Abmessungen	[mm]	M8 x 1 / L = 60
Gewindebezeichnung		M8 x 1
Werkstoffe		Gehäuse: 1.4404 (Edelstahl / 316L); aktive Fläche: 1.4404 (Edelstahl / 316L); LED-Fenster: PEI; Befestigungsmuttern: 1.4404 (Edelstahl / 316L)
Anzugsdrehmoment	[Nm]	< 5
Ganzmetallgehäuse		ja
Anzeigen / Bedienelemente		
Anzeige	Schaltzustand	4 x 90° LED, gelb
Zubehör		
Lieferumfang		Befestigungsmuttern: 2
Bemerkungen		
Verpackungseinheit		1 Stück
Elektrischer Anschluss - Stecker		
Steckverbindung: 1 x M12; Griffkörper: PA; Kontakte: vergoldet		

## Induktiver Ganzmetallsensor

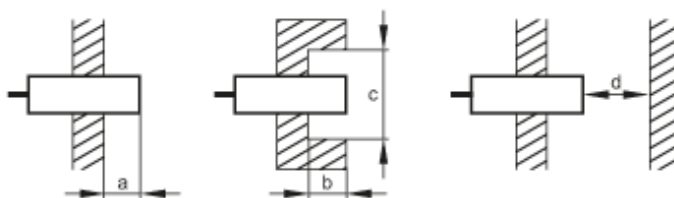
IEK3002BANKG/AM/US-104

## Anschluss



## Diagramme und Kurven

## Montage



[mm]	a	b	c (Ø)	d
Fe	0	0	-	6
Al	4	4	24	6

