

Presskabelschuh Al

längsdicht, für Nieder- und Mittelspannung

Kabelschuh (Sechskantpressung) für Aluminiumleiter, geeignet für Innenraum und Freiluft-Endverschlüsse.



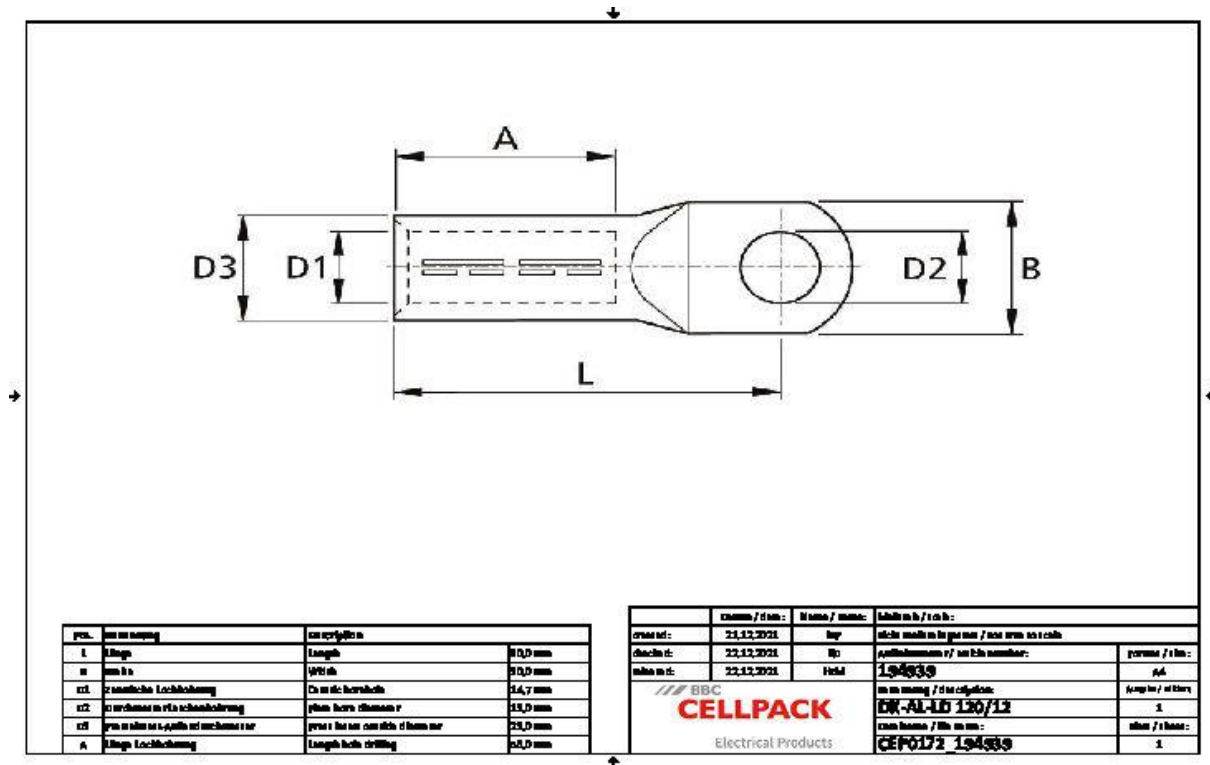
Produktbeschreibung

Artikelname	DK-AL-LD 120/12
Artikelnummer	194939
Hinweise	Zum Verpressen geeignetes Presswerkzeug mit DIN-Presseseinsatz verwenden.

Anwendungen

Kabelschuh für Aluminiumleiter RM/SM (Klasse 2), RE und SE (Klasse 1) nach DIN EN 60228 (VDE 0295)

Technische Daten



Artikelname	DK-AL-LD 120/12
Artikelnummer	194939
Prüfnormen	DIN 46329
Materialien	Aluminium blank
Länge L	80 mm
Breite B	30 mm
Durchmesser D1	14.7 mm
Durchmesser D2	13 mm
Durchmesser D3	23 mm
Nennquerschnitt RM/SM	120 mm ²
Nennquerschnitt SE	150 mm ²
Presseinsatz Kennzahl K	22 mm
Länge A	56 mm

Logistik Daten

Artikelname	DK-AL-LD 120/12
Artikelnummer	194939
Lieferumfang	Presskabelschuh
Ursprungsland	Polen
Zolltarifnummer	85369010
EAN/GTIN	4010311052915

Verpackungsdaten

Alternativmengeneinheit	Beutel1	Karton
Basismenge	1	50
Basismengeneinheit	Stück	Stück
Länge (mm)	101	290
Breite (mm)	26	195
Höhe (mm)	22	145
Nettogewicht (kg)	0.065	3.25
Bruttogewicht (kg)	0.065	3.55