

HVI LO ASS RAV KF 20 V2A (819 146)

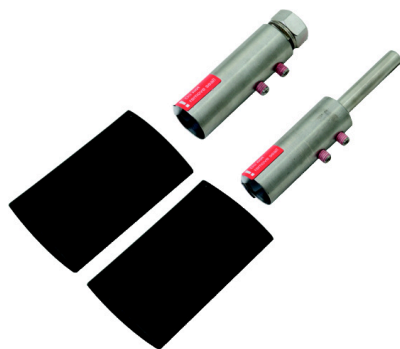
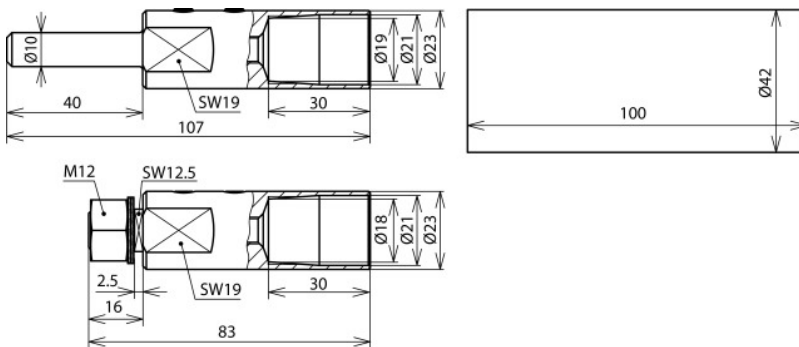


Abbildung unverbindlich



Anschlusselemente zum Abschließen der HVI long Leitung an beiden Enden, beim Erstellen des Endverschlusses der Leitung außen am Stützrohr (Kopfstück für Anschlussplatte) und Anschlusselement zum Anschließen an andere Teile des äußeren Blitzschutzes oder der Erdungsanlage (inkl. zwei Schrumpfschläuche).

| Typ | HVI LO ASS RAV KF 20 V2A |
|--|---------------------------------------|
| Art.-Nr. | 819 146 |
| Werkstoff | NIRO |
| Anschluss | Bolzen Ø10 mm, L 50 mm |
| Durchmesser Ø Anschlusselement | 23 mm |
| Schraube | Gewindestift M6 x 8 mm |
| Normenbezug | DIN IEC/TS 62561-8 (VDE V 0185-561-8) |
| Gewicht | 368 g |
| Zolltarifnummer (Komb. Nomenklatur EU) | 85359000 |
| GTIN (EAN) | 4013364152540 |
| VPE | 1 Stk. |

Änderungen in Form und Technik, bei Maßen, Gewichten und Werkstoffen behalten wir uns im Sinne des Fortschrittes der Technik vor. Die Abbildungen sind unverbindlich.