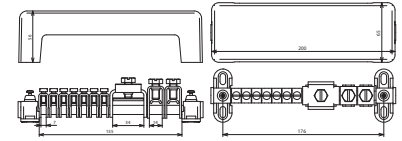
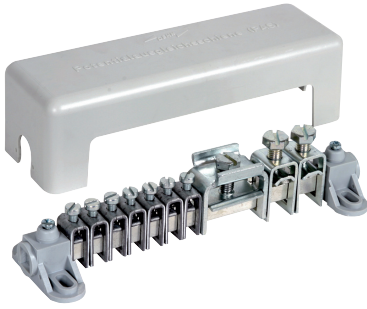


PAS AH RK 7X25 2X8.10 1XFL30 (563 010)



Maßbild PAS AH RK 7X25 2X8.10 1XFL30

Anschlüsse für:

7 Leiter 2,5-25 mm² (ein- / mehrdrähtig).

2 Leiter 16-95 mm² (ein- / mehrdrähtig) **oder** Rd Ø8-10 mm.

1 Leiter FI bis 30 x 4 mm.

Typ	PAS AH RK 7X25 2X8.10 1XFL30
Art.-Nr.	563 010
Anschluss (ein- / mehrdrähtig)	7x 2,5-25 mm ²
Anschluss Rd (ein- / mehrdrähtig / Seil)	2x 8-10 mm oder 16-95 mm ²
Anschluss FI	1x -30 x 4 mm
Klemmschiene	Ms/gal Sn
Querschnitt	100 mm ²
Befestigung	[4x] 6 x 12 mm
Blitzstromtragfähigkeit (10/350 µs)	100 kA ^{*)}
Kurzschlussstrom (50 Hz) (1 s; ≤ 300 °C)	9,2 kA ^{*)}
Dauerstromprüfung (25 A; ≤ 45 K)	bestanden ^{*)}
Normenbezug	DIN EN 62561-1

Stammdaten

Nettogewicht	469.100 g/st
Zolltarifnummer (Komb. Nomenklatur EU)	85359000
GTIN (EAN)	4013364027800
VPE	1 ST

Änderungen in Form und Technik, bei Maßen, Gewichten und Werkstoffen behalten wir uns im Sinne des Fortschrittes der Technik vor. Die Abbildungen sind unverbindlich.

^{*)} Genaue Zuordnung siehe Prüfzertifikat.