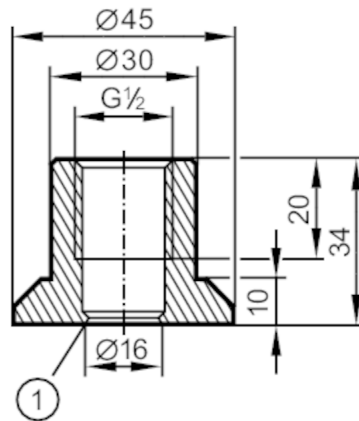




Einschweißadapter für Prozesssensoren

ADAPT G1/2-WELDING SHOULDER



1 Dichtkante

CRN EC 1935/2004 EHEDG Tested FCM FDA

Einsatzbereich	
Druckfestigkeit [bar]	50
Hinweis zur Druckfestigkeit	für die Verbindung Sensor - Adapter
MAWP bei Applikationen gemäß CRN [bar]	75
Zulassungen / Prüfungen	
Druckgeräterichtlinie	Eine mögliche Einstufung nach DGRL ist anwendungsspezifisch und vom Anwender / Betreiber durchzuführen.
Druckgeräterichtlinie EAC	Der Adapter ist für den Einsatz in Geräten, Maschinen und Anlagen bestimmt, die nicht unter die Kategorien der technischen Regel TR ZU 032/2013 fallen.
Sicherheitshinweise	Die Verträglichkeit zwischen Medium und Produktwerkstoff muss in allen Applikationen geprüft werden.
Mechanische Daten	
Gewicht [g]	190
Werkstoffe	1.4435 (Edelstahl / 316L)
Sensorikanschluss	G 1/2 Dichtkonus
Prozessanschluss	Einschweißadapter Ø 45 mm
Bemerkungen	
Verpackungseinheit	1 Stück