

MULTIBLOC® 00.RST9

Größe 00, 160A, 690VAC, Reitervariante, 3-polig

SICHERUNGS-LASTTRENNSCHALTER UND SCHALTLEISTEN NACH IEC

NH-SICHERUNGS-LASTTRENNSCHALTER



Die Produktpalette der MULTIBLOC® 00.RST9 umfasst NH-Sicherungs-Lasttrennschalter für 160 A.

Die Produkte sind in 3-poliger Ausführung verfügbar und sind geeignet für 40 und 60mm Sammelschienen-Systeme.

MULTIBLOC® NH-Sicherungs-Lasttrennschalter unterschiedlicher Baugrößen können mit passenden Abdeckungen auf eine Ebene gebracht werden, wodurch eine gemeinsame, flache Zentralabdeckung möglich ist.

MULTIBLOC® Größe 00 sind für NH-Sicherungs-Einsätze nach IEC/EN 60 269-2, VDE 0636-2, Größe 00, 160A entwickelt .

Das System ist ein Modulsystem, in dem die verschiedenen Produkte optimal kombiniert werden können. MULTIBLOC® ermöglichen dem Anwender eine rasche und einfache Installationsmöglichkeit sowie hohe Sicherheit bei der Installation und Wartung.

TECHNISCHE DATEN ÜBERBLICK

Bemessungsbetriebsspannung AC	690 VAC
Bemessungsbetriebsspannung DC	440 VDC
Bemessungsstrom (A)	160 A
Baugröße lt. Norm	00
Schaltvermögen	U _e = AC 400 V; I _e = 160 A 80kA U _e = AC 500 V; I _e = 160 A 80kA U _e = AC 690 V; I _e = 125 A 80kA
Montageart	Reitervariante
Schaltbarkeit	3-polig schaltbar

PRODUKTVORTEILE

- Berührungsschutz IP 30
- Plombier- und Absperrvorrichtung im Schaltdeckel integriert
- Spannungsprüfung direkt an den Kontakten oder an den Griffflaschen durch verschiebbares Fenster
- Kabelabgang oben/unten
- Leitungsanschlussvarianten: Schraube, Schellenklemme, Al-Cu Klemme, Rahmenklemme, V-Anschluss optional
- Für 40 und 60mm Sammelschienen-Systeme, 60mm bohrungslose Montage ohne Werkzeug
- Universell einsetzbar für Sammelschienen mit einer Stärke von 5 und 10mm und Breite von 12–30mm
- Sammelschienträger (max. Höhe 14,5mm) links- und rechtsseitig mit Schalter überbaubar
- Einbautiefe 95mm
- Sicherheitsüberwachung elektronisch oder elektromechanisch - optional
- Meldeschalter für Schalterstellung - optional
- Sicheres Schalten unter Last nach IEC 60947-3

ANWENDUNGSBEREICHE

- Hausanschlusskästen
- Zählerverteiler
- Messwandlerschränke
- Telekom-Sendestationen

TECHNISCHE NORMEN

- nach IEC/EN 60 947-3.
Für NH-Sicherungs-Einsätze Größe 000/00 nach IEC/EN 60 269-2, VDE 0636-2.



MULTIBLOC® 00.RST9

Größe 00, 160A, 690VAC, Reitervariante, 3-polig

PRODUKTPALETTE

MULTIBLOC® 00.RST9 Größe 00 160A, Reitervariante 40mm, 3-polig

Katalognummer	Teilenummer	Pole	SaS Montage	Leitungsanschlussmaterial	Verpackung	Gewicht
2.074.000	W1022990	3	40mm Befestigungsriegel	3 Anschlussschrauben M8 3 Schellenklemmen 4-70 mm ²	1 Stück	1,06 kg

MULTIBLOC® 00.RST9 Größe 00 160A, Reitervariante 60mm, 3-polig

Katalognummer	Teilenummer	Pole	SaS Montage	Leitungsanschlussmaterial	Ausführung	Verpackung	Gewicht
3.084.000	Z1022993	3	60mm aufrastbar	3 Anschlussschrauben M8 3 Schellenklemmen 4-70 mm ²	-	1 Stück	0,93 kg
3.083.000	X1022991	3	60mm aufrastbar	3 Rahmenklemmen Cu 2,5-70 mm ² werkseitig montiert	-	1 Stück	0,88 kg
3.084.300	D1022997	3	60mm aufrastbar	3 Anschlussschrauben M8 3 Schellenklemmen 4-70 mm ²	mit Fenstersperre gegen Stromdiebstahl	1 Stück	0,88 kg
3.083.300	Y1022992	3	60mm aufrastbar	3 Rahmenklemmen Cu 2,5-70 mm ² werkseitig montiert	mit Fenstersperre gegen Stromdiebstahl	1 Stück	0,88 kg
3.084.100	B1022995	3	60mm aufrastbar	3 Anschlussschrauben M8 3 Schellenklemmen 4-70 mm ²	mit montierter elektronischer Sicherheitsüberwachung ESÜ (Bemessungsspannung=525VAC)	1 Stück	0,96 kg
3.084.200	C1022996	3	60mm aufrastbar	3 Anschlussschrauben M8 3 Schellenklemmen 4-70 mm ²	mit montierter elektro-mechanischer Sicherheitsüberwachung (galvanische Trennung) MZS	1 Stück	1,46 kg



3.084.000



3.084.100



3.084.200

Mersen behält sich das Recht vor ohne vorherige Ankündigung jede in diesem Datenblatt enthaltene Information zu verändern, zu aktualisieren oder zu korrigieren.

TECHNISCHE DATEN GEMÄSS EN / IEC 60947

		00.RST9 3-polig
Anzahl der Pole/Phasen		3
Baugröße		00
Konventioneller thermischer Strom in freier Luft mit NH-Sicherungs-Einsätzen I_{th}		160 A
Max. zulässige Bemessungsleistungsabgabe der NH-Sicherungs-Einsätze P_n		12 W
Konventioneller thermischer Strom in freier Luft mit Trennmessern I_{th}		200 A
Max. zulässige Bemessungsleistungsabgabe der Trennmesser P_n		1,2 W
Gebrauchskategorie nach IEC/EN 60947-3 $U_e = AC 400 V; I_e = 160 A$ $U_e = AC 500 V; I_e = 160 A$ $U_e = AC 690 V; I_e = 160 A$ $U_e = DC 220 V; I_e = 160 A$ $U_e = DC 440 V; I_e = 100 A$		AC 23 B AC 22 B AC 21 B DC 22 B DC 21 B
Bemessungsbetriebsspannung U_e		690V
Bemessungsisolationsspannung U_i		1000 V
Bemessungsstoßspannungsfestigkeit U_{imp}		8 kV
Bemessungsfrequenz		50 ... 60 Hz
Schutzart		IP 30
Verschmutzungsgrad		3
Bemessungsbetriebsart		Dauerbetrieb
Bedingter Bemessungskurzschlussstrom bei Schutz durch Sicherungen $U_e = AC 400 V; I_e = 160 A$ $U_e = AC 500 V; I_e = 160 A$ $U_e = AC 690 V; I_e = 125 A$		80 kA 80 kA 80 kA
Bemessungs-Kurzschluss-Einschaltvermögen mit Trennmessern I_{cm}		6,2 kAsw
Bemessungskurzzeitstromfestigkeit mit Trennmessern I_{cw}		4 kA / 1 s
Bemessungsleistungsabgabe bei I_{th} ohne NH-Sicherungs-Einsätze		12 W
Bemessungsleistungsabgabe bei I_{th} 200 A ohne Trennmesser		19 W
Montageart		Reitervariante
Leitungsanschluss		
Standard - Leitungsanschluss		M8
für Kabelschuhe Cu max.		2 x 70 mm ²
für Kabelschuhe Al max.		2 x 70 mm ²
für Kupferschienen mit max. Dimensionen		20 x 5 mm
Sammelschienenanschluss		
Sammelschienenbreite (SaS-System = 40 mm)		12 mm
Sammelschienenstärke (SaS-System = 40 mm)		5 ... 10 mm
Sammelschienenbreite (SaS-System = 60 mm)		12 ... 30 mm
Sammelschienenstärke (SaS-System = 60 mm)		5 ... 10 mm
Sammelschienen-System		40 mm 60 mm

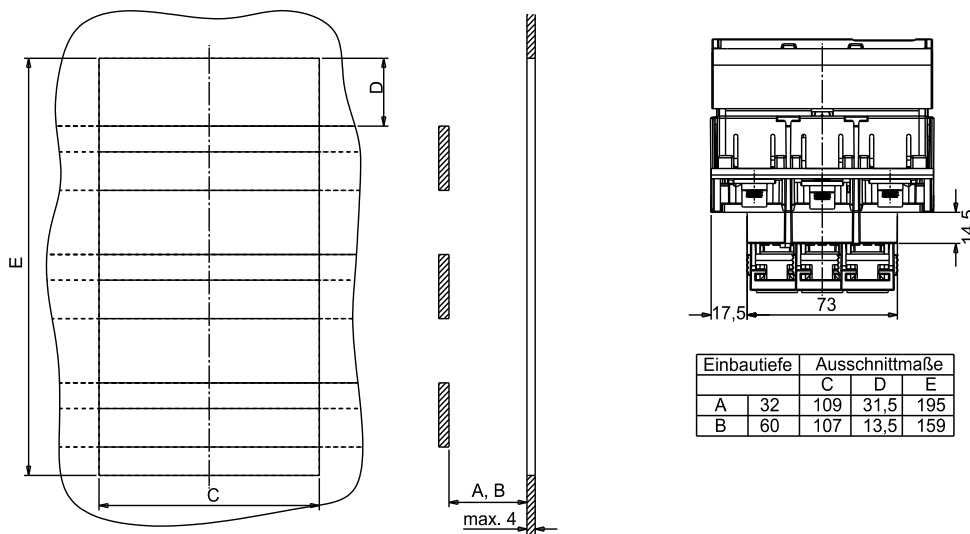
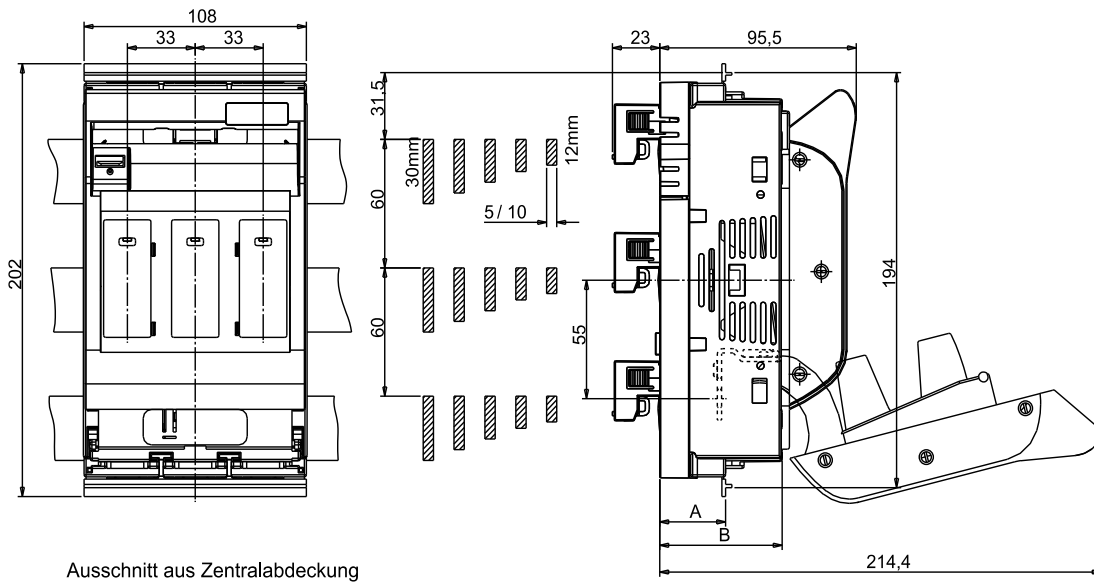
MULTIBLOC® 00.RST9

Größe 00, 160A, 690VAC, Reitervariante, 3-polig

ABMESSUNGEN

MULTIBLOC® 00.RST9 NH-Sicherungs-Lasttrennschalter 3-polig, Reitervariante

(M 01170)



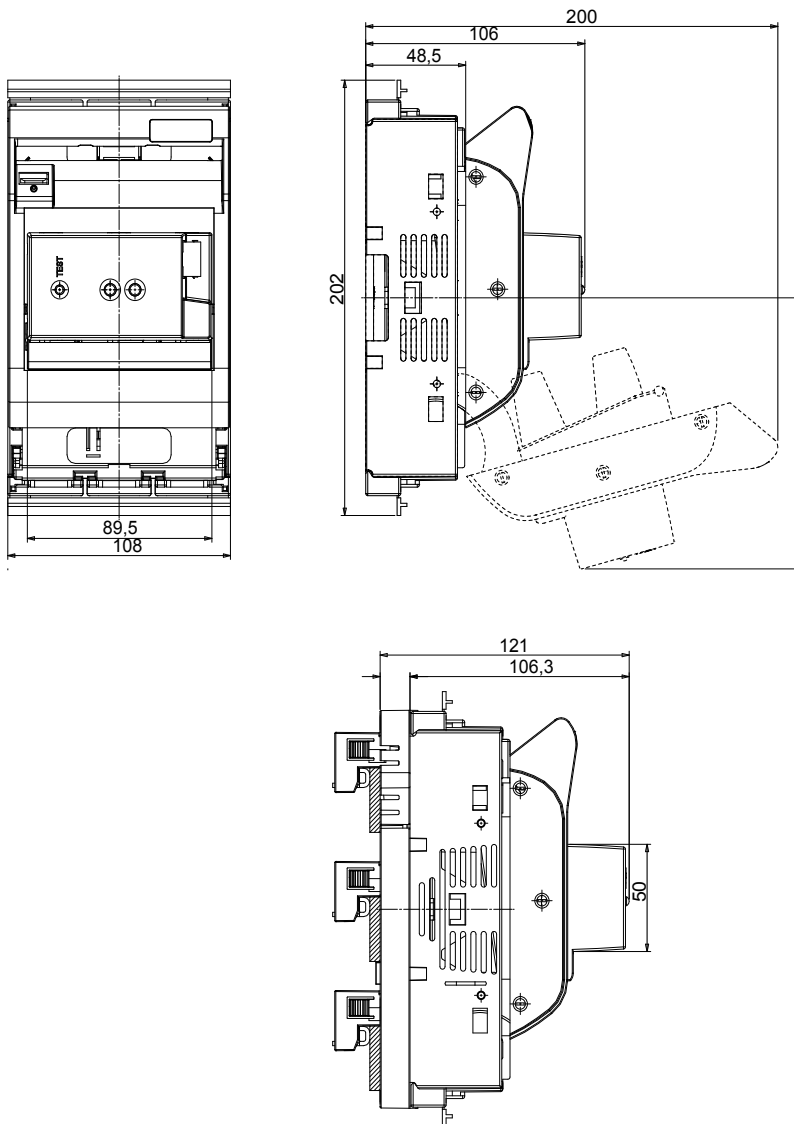
Abmessungen in mm

MULTIBLOC® 00.RST9

Größe 00, 160A, 690VAC, Reitervariante, 3-polig

ABMESSUNGEN

MULTIBLOC® 00.ST9 und 00.RST9
3-polig, mit elektronischer Sicherungsüberwachung ESÜ (M 01172)



Abmessungen in mm

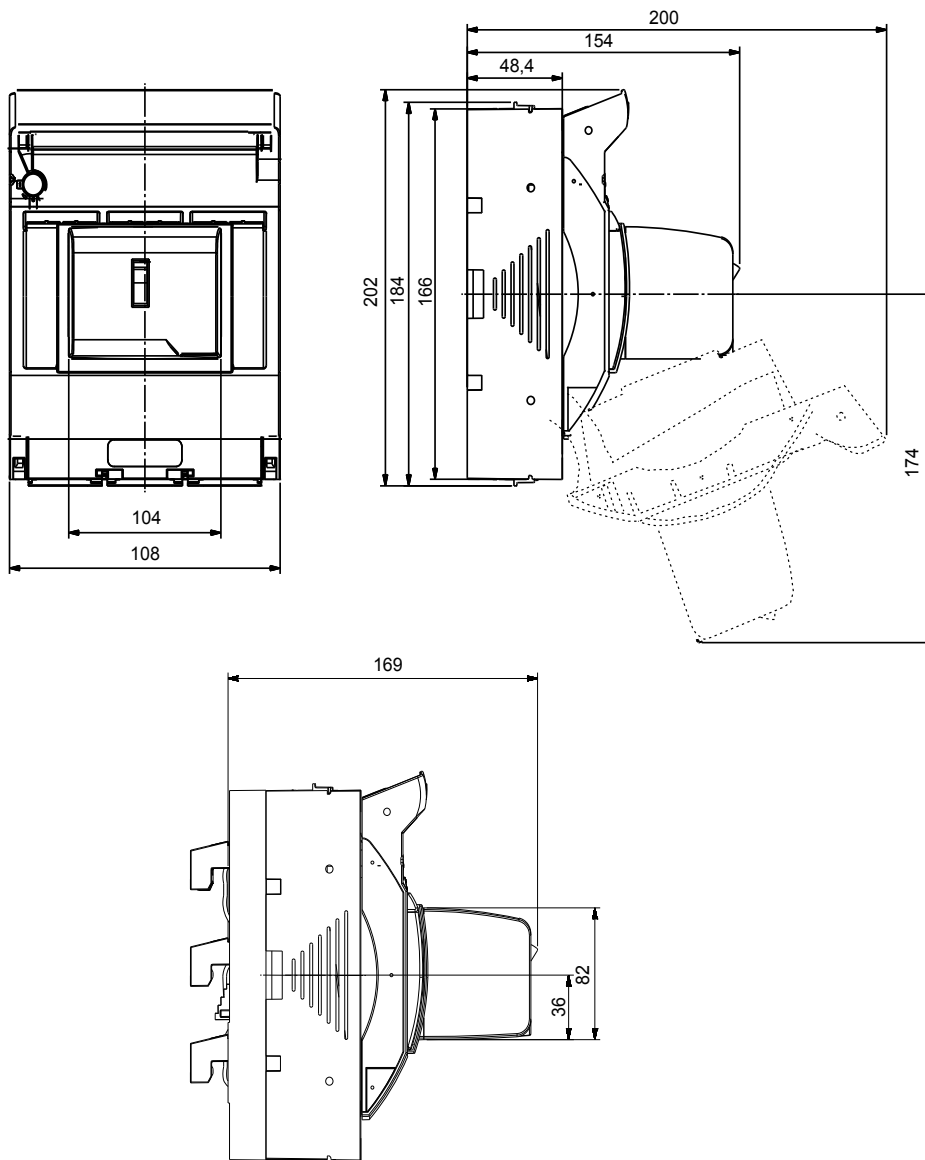
MULTIBLOC® 00.RST9

Größe 00, 160A, 690VAC, Reitervariante, 3-polig

ABMESSUNGEN

MULTIBLOC® 00.ST9 und 00.RST9

3-polig mit elektro-mechanischer Sicherungsüberwachung MZS (M 01135c-00)



Abmessungen in mm

ABMESSUNGEN

Leitungsanschlüsse Größe 00 (MA 120c)

Anschlussart	N	S	A	R
Bezeichnung	Schraube	Schelle	Klemme Al/Cu	Rahmenklemme
Klemmbereiche mm ²	Cu 16-70	Cu 4-70	Cu 1,5-70	Cu 2,5-70
	Al 16-95	Al ---	Al 1,5-70sm/se (95 se)	Al ---
M(an) (Nm)	10	3-4	3-4	6

			<p style="text-align: center;">werkseitig montiert</p>
--	--	--	--

Abmessungen in mm

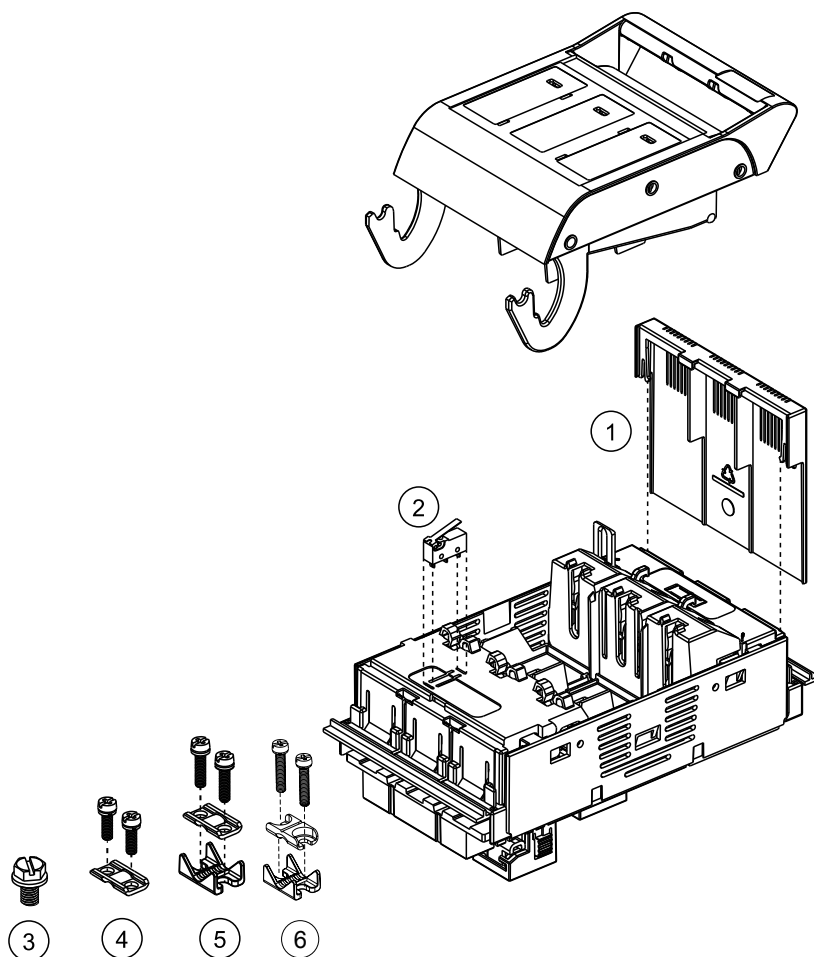
MULTIBLOC® 00.RST9

Größe 00, 160A, 690VAC, Reitervariante, 3-polig

EXPLOSIONSZEICHNUNG

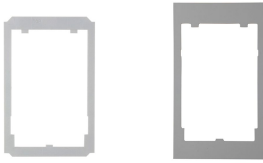
MULTIBLOC® 00.RST9 NH-Sicherungs-Lasttrennschalter 3-polig, Reitervariante

(E 1.002.785)



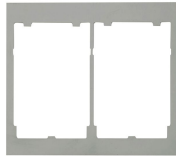
Nr.	Artikelnummer	Kurzbezeichnung
1	1.003.325	SaS-Griffschutz
2	1.000.852	Meldeswitcher für Schalterstellung
3	00SZS	Anschlussschraube M8, 1 Set = 3 Stück
4	00SZESK	Schelle Cu 4 - 70mm², 1 Set = 3 Stück
5	00SZA70	Klemme Al/Cu 1,5 - 70mm², 1 Set = 3 Stück
6	1.003.571	Klemme Al/Cu 1,5 - 95mm², 1 Set = 3 Stück

ZUBEHÖR

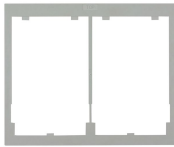


1.000.126

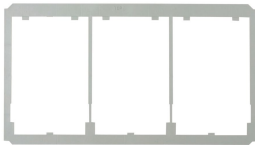
1.003.431



1.002.874



1.000.127



1.000.128

Abdeckblenden/Blendrahmen

Katalognummer	Teilenummer	Ausführung	Verpackung	Gewicht
1.000.126	Y229285	Abdeckblende für Verteilereinbau 1-fach Größe (Breite x Höhe): 123 x 190 mm für 1 Stück 00.ST9/00.RST9	1 Stück	22 g
1.003.431	N1022960	Abdeckblende für Verteilereinbau 1-fach Größe (Breite x Höhe): 123 x 210 mm für 1 Stück 00.ST9/00.RST9	1 Stück	30 g
1.002.874	S1022964	Abdeckblende für Verteilereinbau 2-fach Größe (Breite x Höhe): 231 x 210 mm für 2 Stück 00.ST9/00.RST9	1 Stück	57 g
1.000.127	Z229286	Abdeckblende für Verteilereinbau 2-fach Größe (Breite x Höhe): 231 x 190 mm für 2 Stück 00.ST9/00.RST9	1 Stück	46 g
1.000.128	A229287	Abdeckblende für Verteilereinbau 3-fach Größe (Breite x Höhe): 339 x 190 mm für 3 Stück 00.ST9/00.RST9	1 Stück	30 g
1.002.870	R1022963	Abdeckblende für Verteilereinbau 1-fach Größe (Breite x Höhe): 231 x 210 mm für 1 Stück 00.ST9/00.RST9 + Leerfeldabdeckung rechtsseitig	1 Stück	95 g

Abdeckungen/Kabelabdeckungen

Katalognummer	Teilenummer	Ausführung	Verpackung	Gewicht
1.000.148	W229283	Kabelabdeckung für 00.ST9 3-polig, 1 Set = 2 Stück	1 Set	43 g
1.003.325	F1023114	SaS-Griffschutz für 00.RST9	1 Stück	25 g



1.000.852



1.000.157

Meldeeinrichtungen

Katalognummer	Teilenummer	Ausführung	Verpackung	Gewicht
1.000.852	Q1002285	Meldeschalter für Schalterstellung Mikroschalter 1 Wechsler 5 A, 250 V	1 Stück	90 g
1.000.157	S1022987	Meldeschalter für Schalterstellung Mikroschalter 1 Öffner, 1 Schließer, 5 A, 250 V für MULTIBLOC® 00.RST9 für 40 mm SaS-System	1 Stück	0,1 kg

MULTIBLOC® 00.RST9

Größe 00, 160A, 690VAC, Reitervariante, 3-polig

ZUBEHÖR



00SZS



00SZESK



1.003.433



00SZSV6

Varianten der Leitungsanschlüsse

Katalognummer	Teilenummer	Ausführung	Verpackung	Gewicht
00SZS	M229298	Anschlussschraube M8 für Schaltgeräte Größe 00 1 Set = 3 Stück	1 Set	35 g
00SZESK	E214594	Schelle Cu 4–70 mm ² für Schaltgeräte Größe 00 1 Set = 3 Stück	1 Set	35 g
00SZA70	R211523	Klemme Al/Cu 1,5–70 mm ² für Schaltgeräte Größe 00 1 Set = 3 Stück	1 Set	75 g
1.003.571	V1033684	Klemme Al/Cu 50–95 mm ² für Schaltgeräte Größe 00 1 Set = 3 Stück	1 Set	88 g
1.003.433	L1022958	3-fach Klemme je Pol 1,5 bis 16 mm ² 1 Set = 3 Stück	1 Set	0,14 kg
00SZSV6	K1022957	V-Lasche Größe 00, M8, für V-Anschlussklemme Größe 00 für Schaltgeräte Größe 00 mit Schraubanschluss zum Nachrüsten für V-Anschluss mit Verwendung von V-Klemmen 1 Set = 3 Stück	1 Set	0,13 kg

Mersen behält sich das Recht vor ohne vorherige Ankündigung jede in diesem Datenblatt enthaltene Information zu verändern, zu aktualisieren oder zu korrigieren.