

1 Sicherheitshinweise

Rauchschalter dienen zum Brandschutz und sollten nach der Installation auf die einwandfreie Funktion überprüft werden. Bei fehlerhafter Installation ist die ordnungsgemäße Funktion nicht gewährleistet. Es sind die länderspezifischen Vorschriften zu beachten.

Die Messkammer des Rauchschalters darf nicht geöffnet werden.

2 Einsatzbereich

Der Optische Rauchschalter ORS 142 erkennt Schwelbrände als auch offene Brände mit Rauchentwicklung. Ein zusätzlicher Temperaturfühler spricht bei einer Temperatur von ca. 70°C an. Ein Relaiskontakt öffnet bei Alarm, Störung und Spannungsausfall. Für die Spannungsversorgung und für zusätzliche Steueraufgaben stehen unter anderem die Netz- und Steuergeräte NG 519 und NAG 03 zur Verfügung (siehe Kapitel 8 „Bestelldaten“).



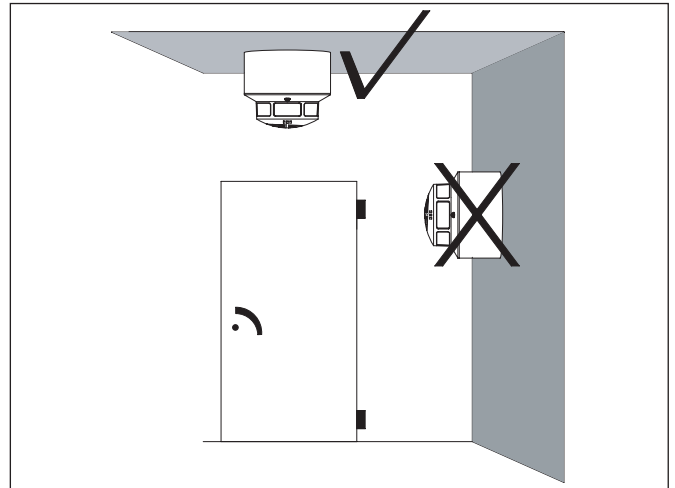
In Bereichen mit Störgrößen wie Dampf, Staub, Betauung und betriebsbedingter Rauchentwicklung empfehlen wir den Einsatz unseres Thermodifferenzialschalters TDS 247 (siehe Kapitel 8 „Bestelldaten“).

3 Zusatzfunktion

Die Auswerteelektronik des ORS 142 überwacht den Rauchmessteil des Melders zusätzlich auf leichte Verschmutzung, starke Verschmutzung und Störung. Die jeweiligen Betriebszustände zeigt der ORS 142 optisch an. Über eine Kommunikationsschnittstelle können die verschiedenen Betriebszustände ausgelesen und mit der Zustandsanzeige RZA 142 individuell verarbeitet werden. Eine Langzeit-Alarmschwelennachführung sorgt für einen gleichbleibenden Abstand zwischen Grundsignal und Alarmschwelle.

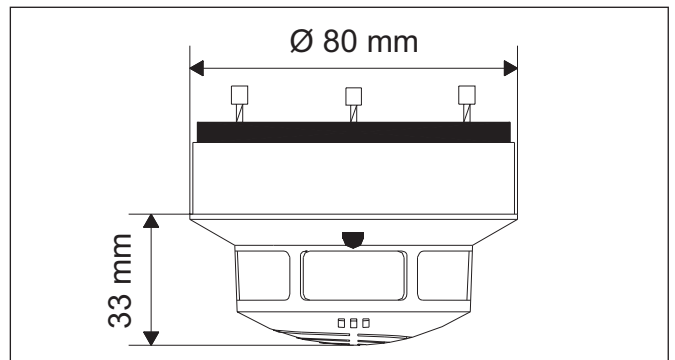
4 Montage und elektrischer Anschluss

Der Rauchschalter ORS 142 darf gemäß folgender Abbildung nur auf eine waagerechte Fläche montiert werden.



4.1 Montagemaße

Maße des Rauchschalters ORS 142 ohne Sockel:

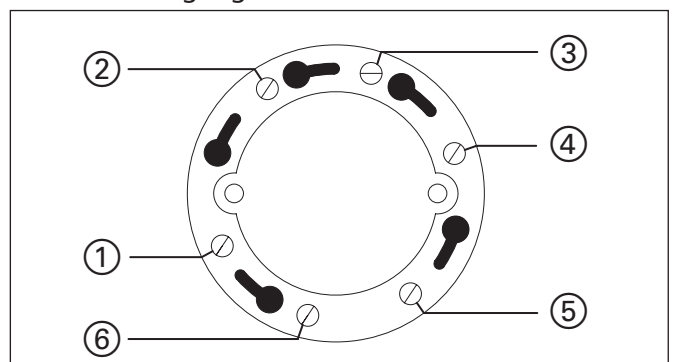


4.2 Elektrischer Anschluss

Es können alle handelsüblichen Kabel verwendet werden. Bei Anlagen mit hohen elektromagnetischen Störgrößen empfehlen wir eine Abschirmung der Kabel.

Empfohlener Leitungsdurchmesser: 0,6 ... 0,8 mm

Klemmenbelegung Sockel für ORS 142:



1	18 V DC bis 28 V DC
2	GND
3	Kommunikationsschnittstelle
4	Relaiskontakt
5	Relaiskontakt
6	nicht belegt

Anschluss der Relaiskontakte:

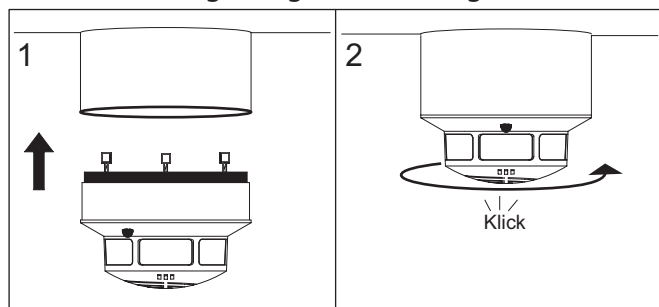
4		Betriebszustand - leicht verschmutzt
5		- stark verschmutzt
4		- spannungslos
5		- Störung - Alarm

4.3 Einsetzen des Rauchschalters



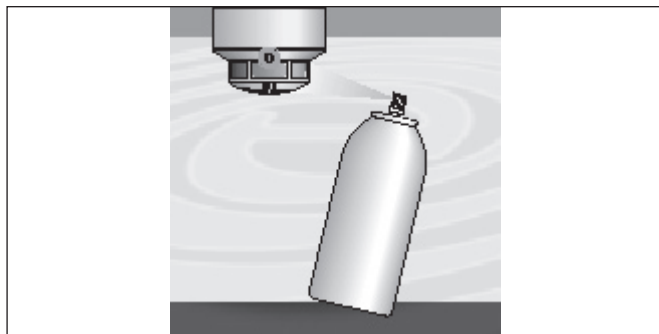
Rauchschalter nur im spannungsfreien Zustand einsetzen!

Der Rauchschalter wird gemäß folgender Abbildung direkt in den zugehörigen Sockel eingesetzt:



Die für die Montage des Rauchschalters ORS 142 zur Verfügung stehenden Sockel entnehmen Sie bitte Kapitel 8 „Bestelldaten“.

5 Prüfen des Rauchschalters

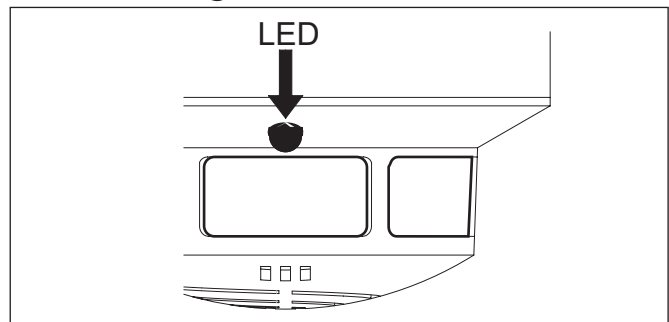


Nach der Installation sollte die einwandfreie Funktion des Rauchschalters mit Prüfaerosol getestet werden. Hierzu sind die aufgedruckten Sicherheitshinweise auf der Prüfflasche 918/5 zu beachten.

6 Wartungshinweise

Die LED-Anzeige dient zur permanenten Darstellung der Betriebszustände. Um Falschalarme zu vermeiden, sollte bei der Meldung „Stark verschmutzt“ der Rauchschalter ausgewechselt oder einer Werksrevision unterzogen werden.

6.1 Bedeutung der LED-Funktionen



Signal, Frequenz	Farbe LED	Bedeutung
	grün	Betriebszustand
	grün/gelb	leicht verschmutzt
	grün/gelb	stark verschmutzt
	gelb	Störung
	rot	Alarm
	„Aus“	spannungslos

7 Technische Daten ORS 142

Abschaltung bei Überhitzung	ca. 70°C
Betriebsspannung	18 V DC ... 28 V DC
Stromaufnahme bei 28 V DC	
in Ruhe	max. 21 mA
bei Alarm	max. 10 mA
bei Störung	max. 25 mA
Relaiskontakte	
Schaltspannung	max. 30 V DC
Schaltstrom	max. 1 A
Schaltleistung	max. 30 W
Schutzart	IP 42
Betriebsumgebungstemperatur	-20 °C ... +60 °C
Gewicht	120 g

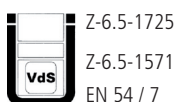
8 Bestelldaten

Produktbezeichnung, Beschreibung	Bestell-Nr.
Rauchschalter ORS 142	5000552
Thermodifferenzialschalter TDS 247	5100158
Sockel 143 A für Aufputzmontage Decke	5000350
Sockel 143 W für Aufputzmontage Wand	5000513
Sockel 143 AF für Aufputzmontage Feuchtraum	5000356
Sockel 143 UH für Einbaumontage Decke	5000359
Netzgerät NG 519 230 V AC / 24 V DC, 350 mA	5400080
Netzauslösegerät NAG 03 230 V AC / 24 V DC, 900 mA	5400081
Prüfaerosol 918/5	6900331

Technische Änderungen sowie Liefermöglichkeiten vorbehalten.

Sous réserve de modifications techniques ainsi que de possibilités de livraison.

Specifications subject to change without notice. Delivery subject to availability.



Z-6.5-1725
Z-6.5-1571
EN 54 / 7

www.hekatron.de
rs-info@hekatron.de

Hekatron Vertriebs GmbH
Brühlmatten 9
D-79295 Sulzburg
Telefon +49 (0) 76 34 500-2 64
Telefax +49 (0) 76 34 500-3 23

HEKATRON

Ein Unternehmen der
Securitas Gruppe Schweiz

Une entreprise du
Groupe Securitas Suisse

A member of the
Securitas Group Switzerland