

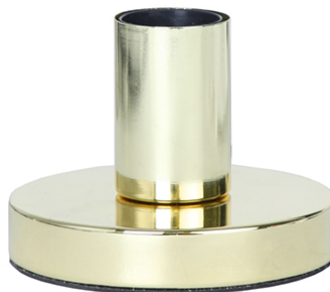
Lampenhalter 120x85mm

Artikel-Nr.: 88983

moderne, offene Tischleuchte, Zylinder auf runder Platte. Ideal zur Kombination mit Deko-LED. IP20; 180-cm-Kabel

Energieeffizienzklasse: Gekennzeichnet nach Nr. 3a, Verordnung 874/2012, Anhang I (2).

Geeignet für Leuchtmittel der Energieklassen: A++ bis E



Höchste Energieeffizienzklasse des austauschbaren Leuchtmittels:	A++
Niedrigste Energieeffizienzklasse des austauschbaren Leuchtmittels:	E
Art der Leuchte:	Wohnraumleuchte
Montageart:	Standfuß
Geeignet für Wandmontage:	nein
Justierbar:	nein
Biegebar:	nein
Mit Leuchtmittel:	nein
Geeignet für Leuchtmittellanzahl:	1
Fassung:	E27
Werkstoff des Gehäuses:	Edelstahl
Gehäusefarbe:	Messing
Werkstoff der Abdeckung:	ohne Abdeckung
Direkt-/Indirektanteile separat regelbar:	nein
Nennspannung:	230...230 V
Betriebsgerät:	nicht erforderlich
Mit Betriebsgerät:	nein
Lichtverteiler:	ohne
Mit Schalter:	ja
Mit Steckdose:	nein
Mit Dimmer:	nein
Schutzklasse:	II
Geeignet für Lampenleistung:	1...40 W
Max. Systemleistung:	40 W
Breite:	120 mm
Höhe/Tiefe:	85 mm
Länge:	120 mm
Durchmesser:	120 mm

Letzte Aktualisierung am: 25.10.2020 11:04:00



Altlampen sind getrennt zu entsorgen.

Alle Produktangaben sind Angaben des Herstellers und ohne Gewähr. Betriebswerte und Maße gelten mit den üblichen geringfügigen Abweichungen. Alle Maße sind Größtmaße. Die angegebene Lebensdauer versteht sich als ungefähre Richtwert und ist ohne Gewähr. Alle Abbildungen ähnl.; technische bzw. Design-Änderungen sowie Liefermöglichkeiten vorbehalten. Darüber hinaus gelten die aktuellen AGB der Scharnberger + Hasenbein GmbH.



Scharnberger + Hasenbein Elektro GmbH
Calenberger Straße 21 · 31171 Nordstemmen
Tel. 05069 8063-0 · Fax: 05069 8063-63
info@sh-licht.de · www.sh-licht.de