

LED-Feuchtraum-Wannenleuchte

163 12L22G2 SENS

[Artikelnummer : 16302 0030]

Allgemeine Produktbeschreibung

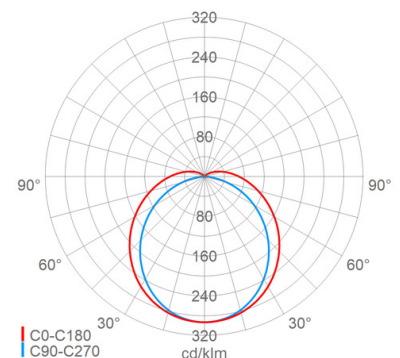
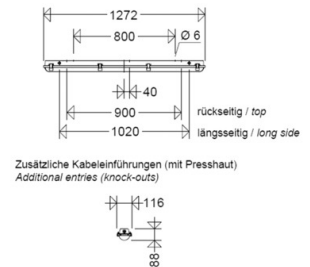
LED-Feuchtraum-Wannenleuchte mit glasfaserverstärktem Polyestergehäuse, satinierter Abschlusswanne, geschäumter Dichtung und Verschlussklammern, davon zwei Sicherheitsverschlüsse. Lackierter Reflektor mit hocheffizienten Zhaga-konformen LED-Modulen, Dimm-EVG mit Überlast- und Kurzschlusschutz, Dimmfunktion "Corridor Mode" sowie Bewegungsmelder.

Allgemeine Produktvorteile

- hohes Energieeinsparpotential durch bedarfsabhängige Lichtsteuerung über integrierten Bewegungsmelder
- Erfassungsbereich, Nachlaufzeit und Tageslichtregelung bedarfsgerecht einstellbar
- Parametrierung am HF-Sensor oder optional per Infrarot-Fernbedienung
- höchst effizient durch Verwendung qualitativ hochwertiger LED-Module
- homogene Ausleuchtung durch satinierter Leuchtenwanne, angenehme Lichtwahrnehmung, gute Blendungsbegrenzung
- EVG und Reflektor mit LED-Modulen vor Ort von Fachpersonal auswechselbar (keine Einwegleuchte)
- zukunftssicher durch Verwendung Zhaga-konformer LED-Module

Einsatzbereiche

Feuchte, nasse, staubige Räume und überdachte Außenbereiche in Handwerk, Handel, Gewerbe, Industrie etc., Bereiche mit Energieeinsparpotenzial in Zeiten ohne Publikumsverkehr, Bereiche, in denen eine 24/7-Beleuchtung gefordert ist, z.B. Lagerbereiche, Parkhäuser, Tiefgaragen



LED-Feuchtraum-Wannenleuchte

163 12L22G2 SENS

[Artikelnummer : 16302 0030]

Technische Daten

Kenndaten

Leuchtmittel:	LED
LED-Modulstandard:	Zhaga
Austauschbarkeit:	Leuchtmittel und EVG von elektrotechn. Fachkraft tauschbar
Systemleistung:	15 W
Leuchtenlichtstrom:	2320 lm
Lichtausbeute:	155 lm/W
Farbtemperatur:	4000 K
Farbwiedergabe Ra:	≥ 80
Lichtfarbe:	840
Zul. Umgebungstemperatur T _a :	-20 °C bis +40 °C
Vorschaltgerät:	1 x EVG, Überlastschutz, Kurzschlusschutz

Lichtsteuerung

Dimmbar:	Ja
Dimmverfahren:	Corridor Mode (DIMC)
Dimmbereich/-niveau:	10 - 100 %
Sensor:	HF-Sensor

Lichttechnik

Abstrahlcharakteristik:	symmetrisch-breitstrahlend
Abstrahlwinkel:	120 °
Photobiologische Sicherheit:	RG0

Lebensdauer

Nutzlebensdauer LED:	L80>70000 h (@ T _a max), L90>50000 h (@ T _a 25°C)
----------------------	---

Elektrischer Anschluss

Nennspannung:	220 - 240 V, 50/60 Hz
Anschlussklemme:	Steckklemme, 4-polig, 0,75 - 2,5 mm ²
Max. Anzahl bei LS B16:	22
LS B10/B13/B20/B25:	13/17/27/34
LS C10/C13/C16/C20/C25:	22/29/37/45/57
Einführungen:	M20 (2x), Verschlussstopfen (2x), Kunststoff, 8 - 15 mm

Gehäuse

Gehäusematerial:	glasfaserverstärktes Polyester
Farbe:	grau

Abdeckung

Art/Material:	Wanne (PMMA)
Eigenschaft:	satiniert
Verschluss:	Klammern (Kunststoff)

Montage

Montageart (ggf. Zubehör erforderlich):

Deckenmontage, Wandmontage, Deckenmontage mit Bügel, Deckenmontage mit Winkel, abgependelt, Tragschiene, Wandmontage mit Bügel, Wandmontage mit Winkel nach unten strahlend, nach vorne strahlend, waagrecht

Gebrauchslage:

Befestigung:

2-Punkt

Eigenschaften / Zertifikate

Schutzklasse:	I
IP Schutzart:	IP65
Stoßfestigkeit (IK):	IK06
Begrenzte Oberflächentemperatur:	D
Prüfzeichen/Kennzeichnung:	CE
Energieeffizienzklasse:	C

Abmessung / Gewicht

Länge:	1272,00 mm
Breite/Durchmesser:	116,00 mm
Höhe:	88,00 mm
Gewicht:	2,11 kg
EAN/GTIN:	4041254310558

163 12L22G2 SENS**[Artikelnummer : 16302 0030]****Optionales Zubehör/Ersatzteile**

Artikelnummer	Artikelbezeichnung	Artikelbeschreibung
16711 9001	167036	Ersatzglas PMMA satiniert für 163 12L. G2/167 12L..
16711 9002	167058	Ersatzglas PMMA satiniert für 163 15L. G2/167 15L..
16311 9006	163036 F	Ersatzglas PMMA satiniert für 163 12L..
16311 9007	163058 F	Ersatzglas PMMA satiniert für 163 15L..
16311 9004	163036 PC	Ersatzglas PC klar perlstrukturiert für 163 12L.. IFS/167 12L..
16311 9005	163058 PC	Ersatzglas PC klar perlstrukturiert für 163 15L.. IFS/167 15L..
90063 9000	2511	Verschlussstopfen M20
25610 9000	2561	Kunststoff-Verschraubung M20x1,5
25600 9000	2560	Kunststoff-Verschraubung M25x1,5
90123 9007	163 KK/KKS VE08 für 163/164/167 LED	Verschlussklammern Kunststoff inkl. 2 Sicherheitsverschlüssen (VPE 8 St.)
90123 9006	163 KE/KES VE08 für 163/164/167 LED	Verschlussklammern Edelstahl inkl. 2 Sicherheitsverschlüssen (VPE 8 St.)
90123 9004	163 KKS P	1 Paar Sicherheitsverschluss-Klammern Kunststoff für LED
90123 9005	163 KES P	1 Paar Sicherheitsverschluss-Klammern Edelstahl für LED
90004 0002	SK 140	Schutzkorb pulverbeschichtet für 161 12../163 12..
90004 0003	SK 165	Schutzkorb pulverbeschichtet für 161 15.. /163 15..
90245 0003	163 RO 112 A P	1 Paar Rohrschellen 1 1/2", Edelstahl, mit Abstützung
90245 0004	163 RO 2 A P	1 Paar Rohrschellen 2", Edelstahl, mit Abstützung
90049 0002	183 S	Schaukelhaken für Kettenaufhängung
90095 0001	183 DS	Edelstahlschiene mit Schraube M5
90295 9000	FB SENSOTEC-MINI Fernbedienung	IR-Fernbedienung für 161.. SENS/163.. SENS