

Produktdatenblatt

Art. Nr. 92.953.4453.0

Steckverbinder GST18i5S B1 ZR1 S PB02

GST18i5 Steckverbinder, 5-polig, Buchse mit Schraubanschluss, Kodierung Netz 250 V + nicht SELV, 20 A, Kodierfarbe pastellblau, Zugentlastungsfarbe schwarz



| | |
|----------------|---------------|
| Art. Nr. | 92.953.4453.0 |
| EAN | 4015573960930 |
| Bestelleinheit | 50 Stück |

Zulassungen

Technische Daten
Allgemein

| | |
|--------------------------------|---|
| Bemessungsstrom | 20 A |
| Bemessungsspannung | 250 V / 400 V |
| Bemessungsstoßspannung | 4 kV |
| Zugentlastung | ja |
| Verschmutzungsgrad | 2 |
| Mechanische Codierung Code | Code 2 |
| Verriegelbar | selbstverriegelnd (mit Werkzeug lösbar) |
| Codierfarbe / Kontakteinsatz | pastellblau |
| Polkennzeichnung | L, N, PE, D2, D1 |
| Gehäusefarbe mit Zugentlastung | schwarz |

Anschlussdaten

| | |
|--|----------------------|
| Kabeldurchmesser max. | 13,5 mm |
| Kabeldurchmesser min. | 7 mm |
| Anschlussquerschnitt eindrätig mm ² max. | 2,5 mm ² |
| Anschlussquerschnitt eindrätig mm ² min. | 0,75 mm ² |
| Anschlussquerschnitt feindrätig mm ² max. | 2,5 mm ² |
| Anschlussquerschnitt feindrätig mm ² min. | 0,75 mm ² |
| Anschlüsse pro Pol | 1 |
| Abmantellänge | 42 mm |
| Abisolierlänge | 7 mm |

Ausführung

| | |
|------------------------|--|
| Ausführung | Buchse |
| Anschlussart | Schraubanschluss |
| Schutzart (IP) | IP20 |
| Bemerkung Anschlussart | Fein- und mehrdrätige Leiter erfordern Aderendhülsen |

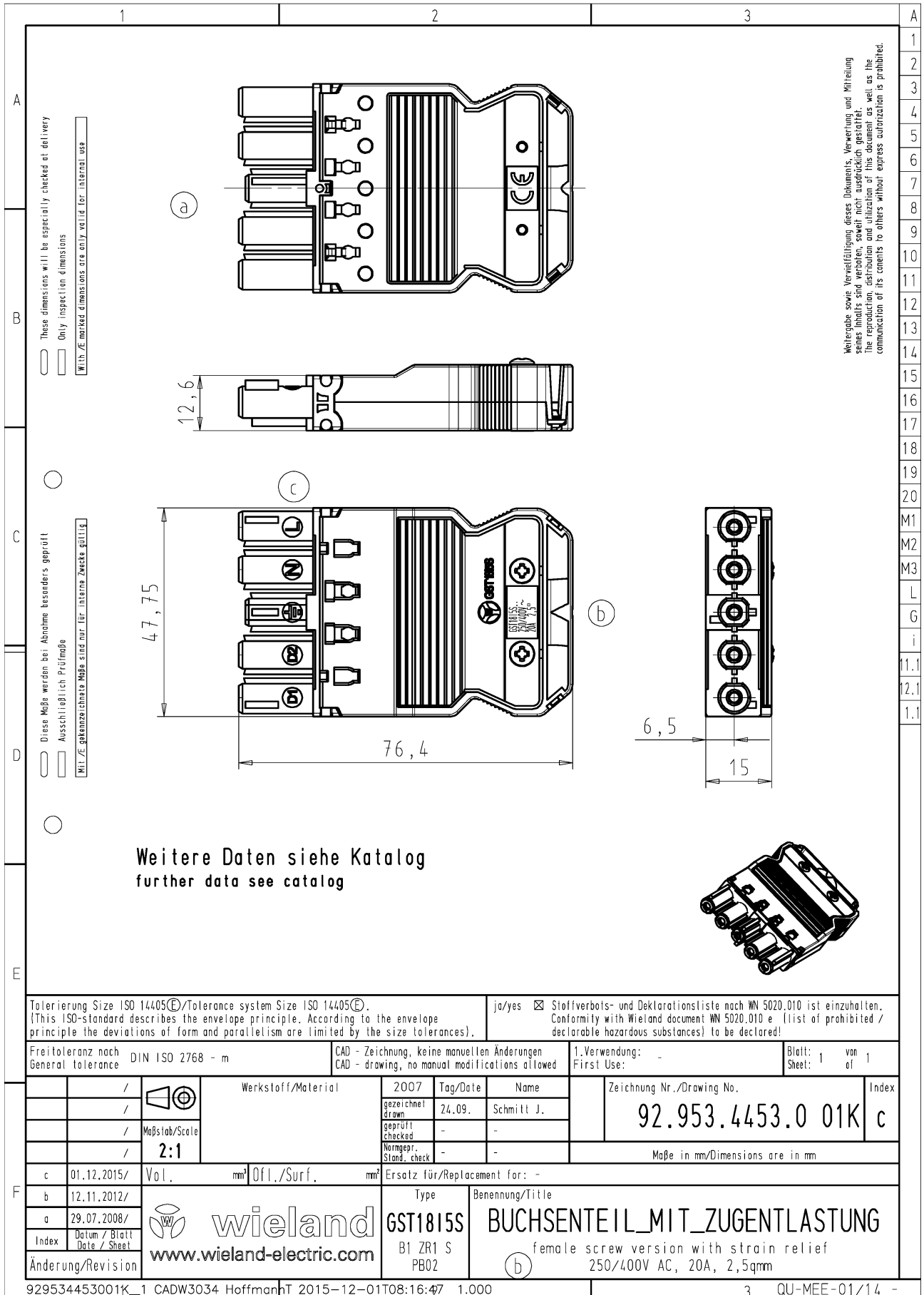
Werkstoff

| | |
|------------------------|----------|
| Werkstoff des Gehäuses | Polyamid |
|------------------------|----------|

| | |
|--|------------|
| Halogenfrei | ja |
| Kontaktmaterial | CuZn |
| Brandlast | 0,156 kWh |
| Isolierteil Dauertemperaturbeständigkeit | 100 °C |
| Oberflächenbehandlung | versilbert |

Abmessungen

| | |
|--------|----------|
| Länge | 76,4 mm |
| Breite | 47,75 mm |
| Höhe | 15 mm |

Technische Zeichnung


Weitergabe sowie Vervielfältigung dieses Dokuments, Verwertung und Mitteilung
dieses Inhalts ist ohne schriftliche Genehmigung der Wieland Electric AG.
The production, distribution and utilization of this document as well as the
communication of its contents to others without express authorization is prohibited.

