

THT100 · THT200 · THT300 · THT400

KÄLTE / KLIMA, ELEKTRISCHE & MECHANISCHE ANWENDUNGEN



Die vorbeugende Wartung und Inspektion von Kälte / Klima, elektrischen und mechanischen Systemen ist von größter Wichtigkeit. Der neue Einstiegsbereich der HT-Wärmebildkameras, bestehend aus **THT100, THT200 und THT300**, ermöglicht es Ihnen, die häufigsten Probleme in diesen Systemen einfach und schon im Vorfeld zu erkennen.

TECHNISCHE DATEN	THT100	THT200	THT300	THT400
IR Auflösung	80 x 80 Pixel	160 x 120 Pixel	384 x 288 Pixel	640 x 480 Pixel
Temperatur Bereich	-20° ÷ +650° C	-20° ÷ +650° C	-20° ÷ +650° C	-20° ÷ +650° C
Bildfrequenz	50 Hz	50 Hz	50 Hz	50 Hz
Thermische Empfindlichkeit / NETD	<0.05° C @ 30° C / 50 mK	<0.05° C @ 30° C / 50 mK	<0.05° C @ 30° C / 50 mK	<0.05° C @ 30° C / 50 mK
Integrierte Digitale Kamera	2 MP	2 MP	2 MP	2 MP
Bild in Bild	•	•	•	•
Bild in Bild Funktion	•	•	•	•
Genauigkeit	±2° C (±3.6° F) oder ±2 % vom Messwert	±2° C (±3.6° F) oder ±2 % vom Messwert	±2° C (±3.6° F) oder ±2 % vom Messwert	±2° C (±3.6° F) oder ±2 % vom Messwert
Sichtfeld (FOV) / Linse (mm)	21° x 21° / f 1.0 7.5 mm	20.7° x 15.6° / f 1.0 7.5 mm	41.5° x 31.1° / f 1.0 9 mm	31.9° x 25.7° / f 1.0 9 mm
IFOV	4.53 mrad	2.26 mrad	1.89 mrad	1.89 mrad
Fokus mode	-	manuell	manuell	manuell
Digitaler Zoom	1 - 32x stufenlos	1 - 32x stufenlos	1 - 32x stufenlos	1 - 32x stufenlos
Messtools (im live Modus)	3 Spots, Center Spot, heiss/kalt Spots, 3 Bereiche, vertikale und horizontale Linien, Screening Modus			
Messwertkorrekturen	Emmisivität, reflektierende Temperatur, Umgebungstemperatur, atmosphärische Feuchte, Infrarotkompensation, Entfernungskompensation			
Farbpaletten	Eisen, Regenbogen, weiss heiss, schwarz heiss, braun heiss, blau/rot, heiss/kalt, max. Alarm, min. Alarm, Intervallalarm			
Bereichsmodus	Auto, Manuell, Histogram	Auto, Manuell, Histogram	Auto, Manuell, Histogram	Auto, Manuell, Histogram
Laserpointer	-	-	-	-
Laser Entfernungsmessung	-	-	-	-
LED Licht	-	-	-	-
Messwertinfo (Spot)	MAX / MIN / AVG	MAX / MIN / AVG	MAX / MIN / AVG	MAX / MIN / AVG
IR Video Aufzeichnung	•	•	•	•
Interner Speicher	3,4 GB	3,4 GB	3,4 GB	3,4 GB
Berichtsfunktionen	Textkommentar	Textkommentar	Textkommentar	Textkommentar
Schnittstellen	USB Typ C, Wi-Fi, micro SD	USB Typ C, Wi-Fi, micro SD	USB Typ C, Wi-Fi, micro SD	USB Typ C, Wi-Fi, micro SD
Anzeige	Touchscreen	Touchscreen	Touchscreen	Touchscreen
Batterieautonomie	4 Stunden	4 Stunden	4 Stunden	4 Stunden
Abmessungen (L x B x H)	240 x 101 x 110 mm	240 x 101 x 110 mm	240 x 101 x 110 mm	240 x 101 x 110 mm



ÜBERRAGENDES DISPLAY

- groß und sehr hell
- AutoFusion Bildverbesserung
- Bildfrequenz 50 Hz
- Bild in Bild



BESTE AUSSTATTUNG

- Flash LED
- Kamera für digitale Bilder
- manueller Fokus
- 3 frei einstellbare Cursor



ES FEHLT AN NICHTS

- Li-Ion Akku 3,7 V 2000 mA
- bis zu 4 h Dauerbetrieb
- Anzeige des Ladestandes
- Schutztasche für den Transport
- P.i.P. Überlagerung von Wärmebild und digitalem Bild
- IR Video-Aufzeichnung



HOHE ANBINDUNG

- Wi-Fi
- PC-Verbindung über USB Typ C
- interner Speicher auf 8 GB micro SD-Karte
- interner 12 V DC Anschluss zum Aufladen



Ein überhitzer Lüftermotor aufgenommen mit der THT300

FUNKTIONEN

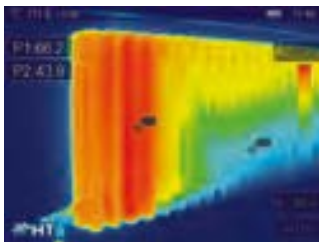
- Bild in Bild Funktion
- AutoFusion-Bilddoptimierung
- Temperatur Bereich $-20^{\circ} \div 650^{\circ} \text{C}$
- Thermische Sensitivität: $<0.05^{\circ} \text{C} @ 30^{\circ} \text{C} / 50 \text{ mK}$

IR AUFLÖSUNG
80 x 80 PIXEL

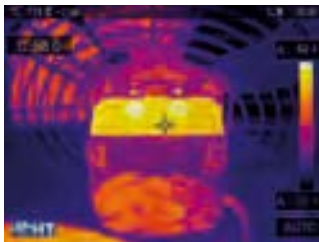
TEMPERATURBEREICH
-20° BIS +650 °C

SICHTFELD
21° x 21°

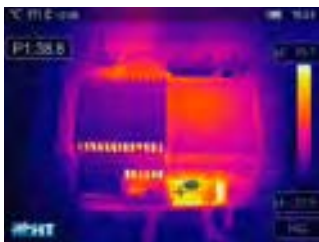
THT100
Art.-Nr.: 1011280



Kälte / Klima



Mechanische Anwendung



Elektrische Anwendung

IR AUFLÖSUNG
160 x 120 PIXEL

TEMPERATURBEREICH
-20° BIS +650 °C

SICHTFELD
20,7° x 15,6°



THT200
Art.-Nr.: 1011290

IR AUFLÖSUNG
384 x 288 PIXEL

TEMPERATURBEREICH
-20° BIS +650 °C

SICHTFELD
41,5° x 31,1°



THT300
Art.-Nr.: 1011300

IR AUFLÖSUNG
640 X 480 PIXEL

TEMPERATURBEREICH
-20° BIS +650 °C

SICHTFELD
31,9° x 25,7°



THT400
Art.-Nr.: 1011340