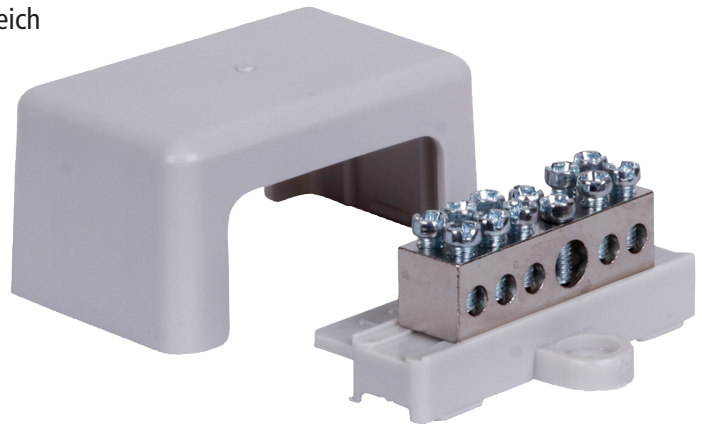


Technisches Datenblatt

Seite: 1 / 1

PESSA Erdungsschiene

- Potentialausgleichsschiene für Anwendungen im Badbereich oder zur Erdung von Arbeitsplätzen
- Normen / Vorschriften: Verbindungsmaterial – Elektrische Kupferleiter – Sicherheitsanforderungen für Schraubklemmen..... VDE 0609, Teil 1 / EN 60999-1
- Klemmkörper: Messing
- Klemmschrauben: Stahl, verzinkt
- Abdeckung: Kunststoff PP, schlagzäh
- Sockel: Kunststoff PP, schlagzäh
- Zuleitung: 6 - 25 mm² starr/mehrdrätig
- Abgänge: 1,5 - 6 mm² starr/mehrdrätig
- Buchsenklemmen mit je 2 Klemmschrauben
- Anzahl der Klemmstellen: 1 x Zuleitung, 5 x Abgang
- Befestigung: Schraubbefestigung 1 x M4
- Berührungsschutz: IP20, fingersicher
- Sicherheit: Ecken gerundet



Informationen

Art.-Nr.	ID-Nr.	Type	VPE
05105014	055529	PESSA	1