

Montage-/Betriebsanleitung Einbaufeder für Linear LED Panel 21W/35W/42W

Wir bedanken uns für den Kauf dieses nobile-Produktes!

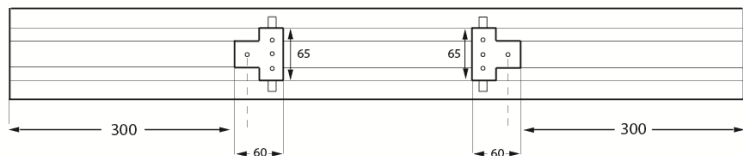
Sie haben sich für ein qualitativ hochwertiges Produkt entschieden, das mit größter Sorgfalt produziert und diversen Qualitätskontrollen unterzogen wurde. Um einen sicheren Betrieb des Produktes zu garantieren, beachten Sie bitte diese Anleitung. Bei Schäden, die durch Nichtbeachtung der Anleitung verursacht werden, erlischt der Garantieanspruch.

Die Montage und der elektrische Anschluss des Produktes müssen fachgerecht nach den Installationsvorschriften DIN VDE 0100 von einer fachkundigen Person (z.B. Elektroinstallateur) durchgeführt werden. Zudem sollten weitere landesspezifische und gesetzliche Bestimmungen und Richtlinien beachtet werden. Vor jeglichen Arbeiten an der Beleuchtungsanlage, ist diese spannungsfrei zu schalten. Stellen Sie vor der Inbetriebnahme sicher, dass von den nachgeschalteten Installationen oder angeschlossenen Verbrauchern keine Lebensgefahr besteht. Vor dem Einbau ist die übliche Funktionsprüfung durchzuführen. Um Wartungsarbeiten zu ermöglichen, sollte die Anlage auch nach der Installation zugänglich sein.

Anschluss/Montage:

Erforderliche Deckenausschnitte von 60x65 mm für den Einbau der Federn am Montageort vornehmen (siehe nachfolgende Zeichnungen).

1. Einbauzeichnung für Linear LED Panel 21W

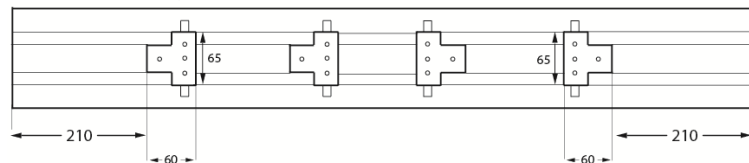


Die Einbaufedern ca. 300 mm vom Rand positionieren.

Für den Einbau wird benötigt: 1x Einbaufeder 2er Set für Linear LED Panel (Artikel Nr. 1566099701)

Nachdem die Einbaufedern auf das Linear LED Panel aufgeschoben wurden, jeweils die beiden mittleren Schrauben zur Fixierung am Linear LED Panel festdrehen.

2. Einbauzeichnung für Linear LED Panel 35W

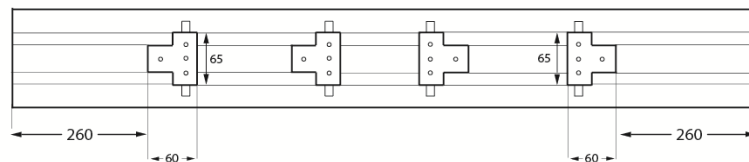


Die Einbaufedern ca. 210 mm vom Rand positionieren, die beiden inneren Einbaufedern gleichmäßig verteilen.

Für den Einbau wird benötigt: 2x Einbaufeder 2er Set für Linear LED Panel (Artikel Nr. 1566099701)

Nachdem die Einbaufedern auf das Linear LED Panel aufgeschoben wurden, jeweils die beiden mittleren Schrauben zur Fixierung am Linear LED Panel festdrehen.

3. Einbauzeichnung für Linear LED Panel 42W



Die Einbaufedern ca. 260 mm vom Rand positionieren, die beiden inneren Einbaufedern gleichmäßig verteilen.

Für den Einbau wird benötigt: 2x Einbaufeder 2er Set für Linear LED Panel (Artikel Nr. 1566099701)

Nachdem die Einbaufedern auf das Linear LED Panel aufgeschoben wurden, jeweils die beiden mittleren Schrauben zur Fixierung am Linear LED Panel festdrehen.



Technische und gestalterische Änderungen aufgrund stetiger Produktentwicklungen vorbehalten.

nobile AG-Wächtersbacher Str. 78
D-60386 Frankfurt/M. Germany
Tel: +49 (0) 69/ 962205-0
www.nobile.de

rev. 0.0 – 10.02.2015



Mounting-/Operation Instruction Mounting springs for Linear LED Panel 21W/35W/42W

Congratulations on your purchase of this nobile-product!

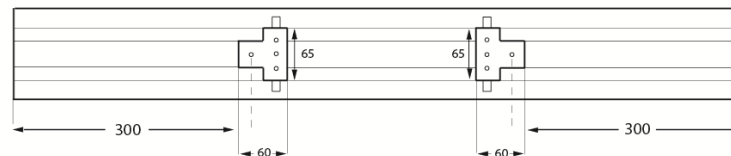
You have decided on a high-quality product which is manufactured with the utmost care and subject to several quality controls. Safe use of the product is only guaranteed if each instruction is followed accordingly. In case of damage caused by non-observance of these instructions the warranty expires. The installation and electrical connection must be done by an authorized expert (e.g. electrician) in compliance with existing standards and local code.

Prior to any installation or maintenance work, mains must be disconnected. Before putting in operation, make sure any component of the entire installation does not bear a risk of life. According to common practice, please perform a standard function test, before installing. To make maintenance work possible, the lighting system should be accessible after installation.

Mounting instruction:

Make required ceiling cut-outs 60x65 mm at the assembly site for the installation of the springs (see drawings below).

1. Installation drawing for Linear LED Panel 21W

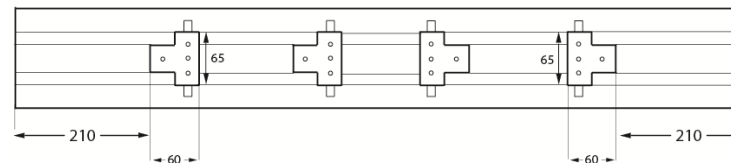


Position the mounting springs ca. 300 mm from the edge.

Required springs for installation: 1x Mounting spring 2-pack (part no. 1566099701)

For fixing the mounting springs tighten the two central screws after the mounting springs have been slide on the Linear LED Panel.

2. Installation drawing for Linear LED Panel 35W

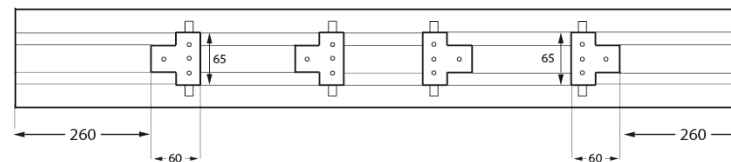


Position the mounting springs ca. 210 mm from the edge and distribute the both inner mounting springs evenly.

Required springs for installation: 2x Mounting spring 2-pack (part no. 1566099701)

For fixing the mounting springs tighten the two central screws after the mounting springs have been slide on the Linear LED Panel.

3. Installation drawing for Linear LED Panel 42W



Position the mounting springs ca. 260 mm from the edge and distribute the both inner mounting springs evenly.

Required springs for installation: 2x Mounting spring 2-pack (part no. 1566099701)

For fixing the mounting springs tighten the two central screws after the mounting springs have been slide on the Linear LED Panel.



Technical and design changes due to product developments are subject to change without prior notice.

nobile AG-Wächtersbacher Str. 78
D-60386 Frankfurt/M. Germany
Tel: +49 (0) 69/ 962205-0
www.nobile.de

rev. 0.0 – 10.02.2015

